

ワーク・ストッパー・円筒形  
EH 23280.



製品説明

Tスロットは、素早い高精度の位置決めを可能にします。円筒形なので突き当て基準の設定が容易です。ショート・タイプは、高さの公差が $\pm 0.01\text{mm}$ で、同様に位置決め用として使用できます

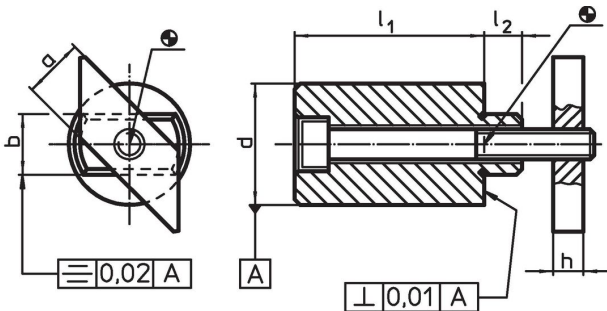
材質

本体  
・ スチール、浸炭焼入れ 研磨

取付プレート  
・ スチール、黒染

ねじ  
・ スチール、強度クラス8.8 ( ISO 4762 )

寸法図



発注情報

T溝幅 [mm]	$l_1$	a -0,6	寸法 b h6 [mm]	d $\pm 0,01$	h	$l_2$	ねじ ISO4762 [mm]	重量 [g]	製品番号
10	15 $\pm 0,01$	10	10	20	6	8	M 6 x 25	53	<a href="#">23280.0110</a>
10	25 $\pm 0,20$	10	10	20	6	8	M 6 x 35	76	<a href="#">23280.0210</a>
12	15 $\pm 0,01$	12	12	20	6	8	M 6 x 25	59	<a href="#">23280.0112</a>
12	25 $\pm 0,20$	12	12	20	6	8	M 6 x 35	82	<a href="#">23280.0212</a>
14	25 $\pm 0,01$	14	14	32	8	9	M 8 x 35	203	<a href="#">23280.0114</a>
14	50 $\pm 0,20$	14	14	32	8	9	M 8 x 60	354	<a href="#">23280.0214</a>
16	25 $\pm 0,01$	16	16	32	8	10	M 8 x 45	221	<a href="#">23280.0116</a>
16	50 $\pm 0,20$	16	16	32	8	10	M 8 x 70	378	<a href="#">23280.0216</a>
18	25 $\pm 0,01$	18	18	40	10	15	M10 x 50	367	<a href="#">23280.0118</a>
18	50 $\pm 0,20$	18	18	40	10	15	M10 x 75	615	<a href="#">23280.0218</a>
22	25 $\pm 0,01$	20	22	40	14	15	M10 x 55	440	<a href="#">23280.0122</a>
22	50 $\pm 0,20$	20	22	40	14	15	M10 x 80	716	<a href="#">23280.0222</a>
28	25 $\pm 0,01$	22	28	46	16	20	M12 x 60	661	<a href="#">23280.0128</a>
28	50 $\pm 0,20$	22	28	46	16	20	M12 x 90	1259	<a href="#">23280.0228</a>

## 応用例



## 法令(コンプライアンス)

### RoHS準拠

鉛を含有- 6a/ 6b/ 6cの除外規定に適合

### 0.1%以上の高懸念物質(SVHC)を使用しています

鉛を含有します-2024年6月27日SVHC [REACH]リスト対象

### プロポジション65リストの物質を使用しています



鉛に晒されることは、発がん性や生殖障害を引き起こす原因になります。

<https://www.P65Warnings.ca.gov/>

### 紛争物質は使用していません

本製品は、コンゴ民主共和国や隣国地域から産出されるチタン、錫、金、タングステンなどのいかなる「紛争鉱物」に由来する物質を使っていません。