

## 偏心クランプ・with slot tenon

EH 23270.



### 製品説明

The eccentric clamping clamps can be used for quick and easy workpiece clamping directly on the machine table or a base plate with T-slots.

These eccentric clamping clamps with slot tenon are locked in a T-slot, for example on the machine table, with a thrust screw. Clamping takes place via the clamping screw with eccentric head. The brass basic element ensures gentle and secure clamping.

The eccentric clamping clamps with slot tenon have the following characteristics:

- Brass base element for material-friendly clamping
- Quick clamping thanks to clamping screw with eccentric head
- High clamping force is achieved
- Low design enables the machining of flat workpieces
- The compact dimensions enable space-saving multiple clamping

### 材質

偏心ねじ

- 鋼

グリップスクリュー

- スティール、黒染

本体

- 黄銅

Slot tenon

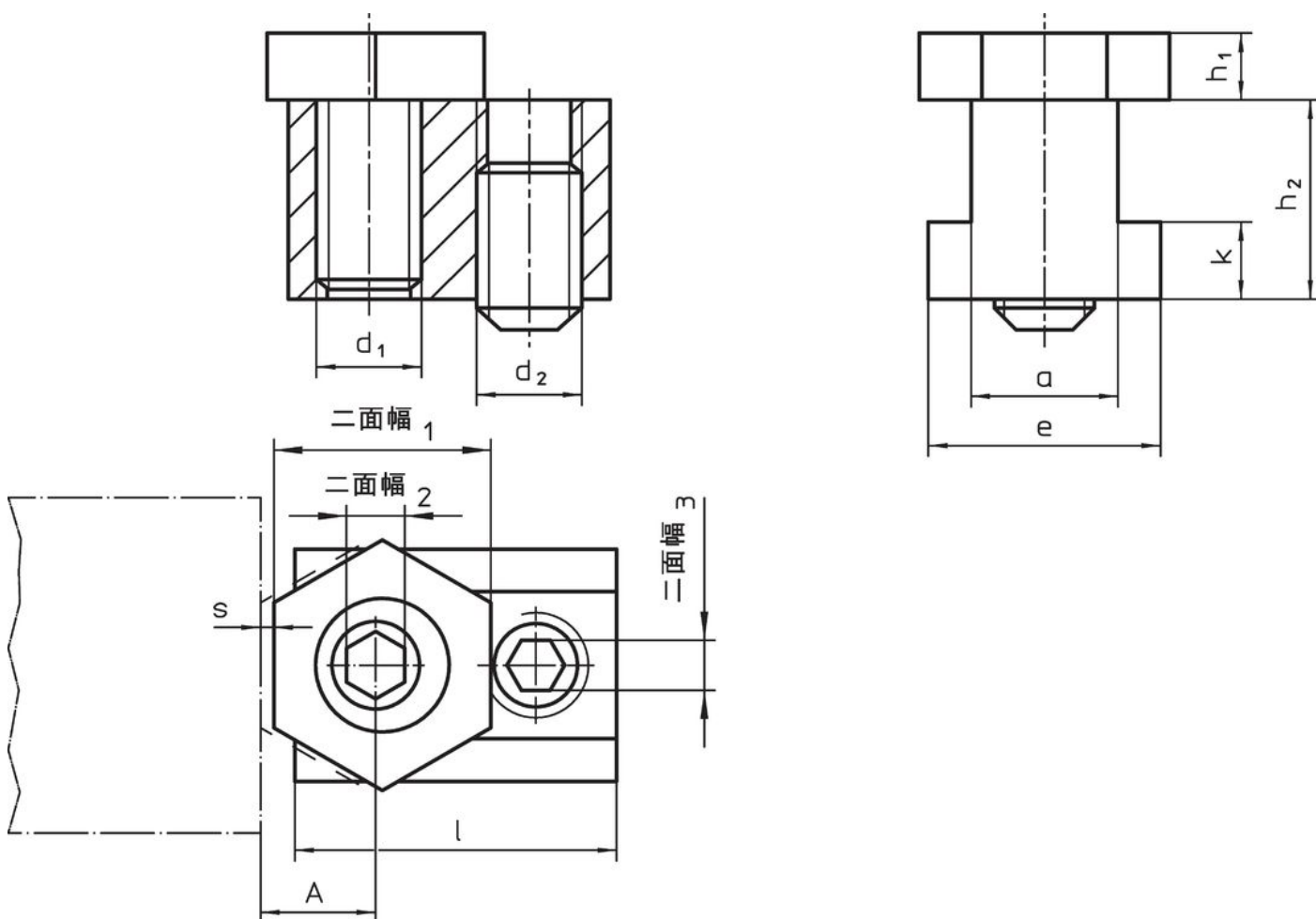
- スティール、焼入れ、黒染

### 更なる情報

#### 備考

The head of the eccentric screw can slightly protrude from the body ( $h_1$ ).

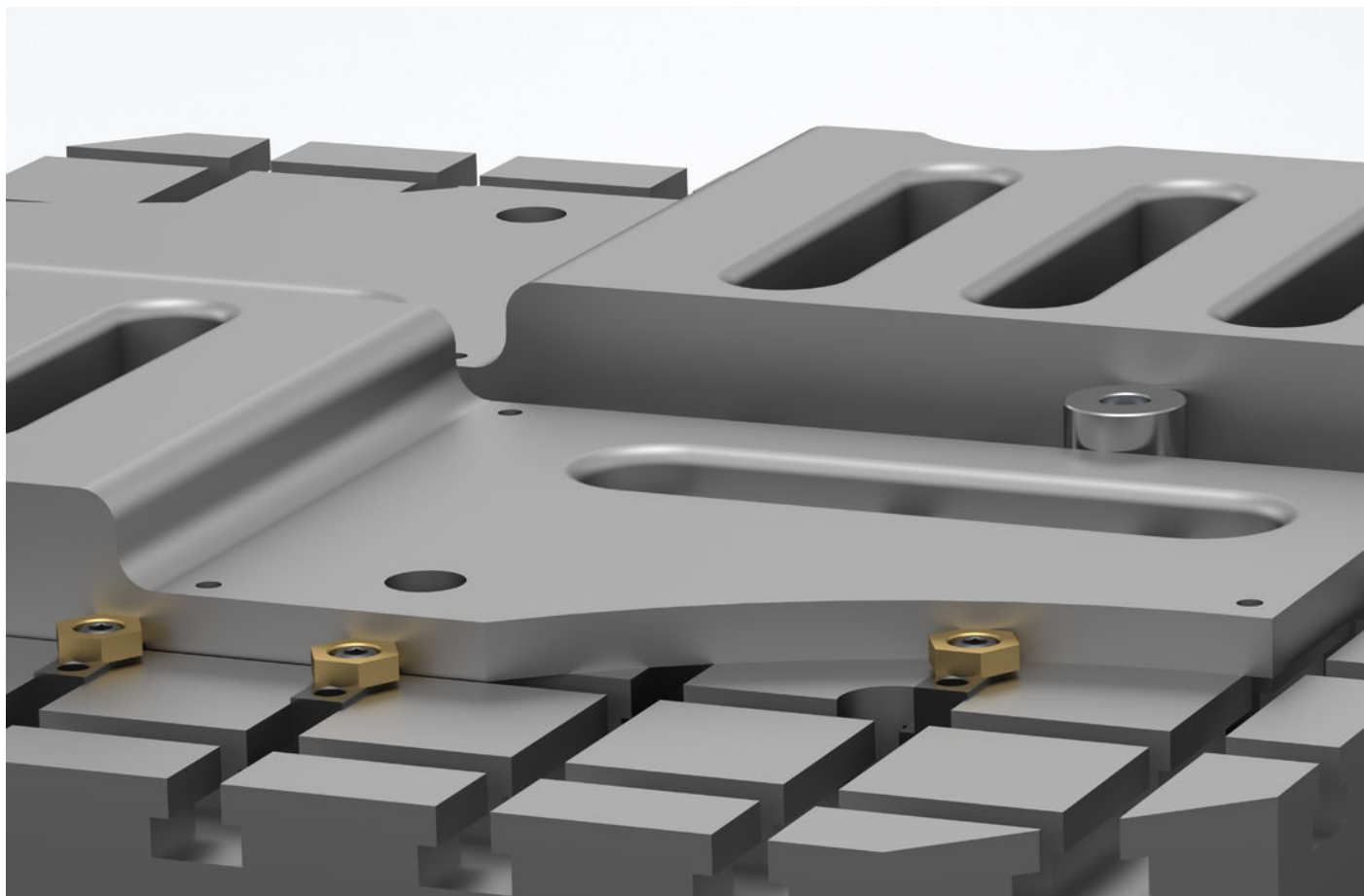
### 寸法図



## 発注情報

| T溝幅  | 寸法             |      |      |                |                |      |     |      |                  | A    | 二面幅              |                  |     | 締付力 max. | 締付トルク 二面幅 <sub>2</sub> max. | 締付トルク 二面幅 <sub>3</sub> max. | 重量         | 製品番号 |
|------|----------------|------|------|----------------|----------------|------|-----|------|------------------|------|------------------|------------------|-----|----------|-----------------------------|-----------------------------|------------|------|
|      | d <sub>1</sub> | a    | e    | h <sub>1</sub> | h <sub>2</sub> | k    | s   | l    | 二面幅 <sub>1</sub> |      | 二面幅 <sub>2</sub> | 二面幅 <sub>3</sub> |     |          |                             |                             |            |      |
| [mm] | [mm]           |      |      |                |                |      |     |      |                  | [mm] | [mm]             |                  |     | [kN]     | [Nm]                        | [Nm]                        | [g]        |      |
| 10   | M 6            | 9,8  | 14,3 | 4,8            | 14,3           | 4,4  | 1,0 | 23,2 | 7,8              | 16,0 | 4                | 3                | 3,4 | 10       | 8                           | 35                          | 23270.0410 |      |
| 14   | M10            | 13,7 | 22,1 | 6,4            | 22,1           | 8,1  | 1,3 | 30,5 | 10,2             | 20,6 | 7                | 5                | 7,0 | 26       | 35                          | 100                         | 23270.0414 |      |
| 18   | M12            | 17,7 | 28,5 | 9,5            | 28,5           | 10,5 | 2,5 | 34,7 | 12,7             | 25,4 | 8                | 6                | 9,0 | 75       | 55                          | 190                         | 23270.0418 |      |

## 応用例



## 法令(コンプライアンス)

## RoHS準拠

2011/65/EUと2015/863指令に適合しています

## SVHC材の含有は無し

0.1%(質量%濃度)以上の高懸念物質(SVHC)は使用していません-2024年1月23日SVHCリスト対象.

## プロポジション65の物質は含有していません

プロポジション65の指定物質は含まれていません

<https://www.P65Warnings.ca.gov/>

## 紛争物質は使用していません

本製品は、コンゴ民主共和国や隣国地域から産出されるチタン、錫、金、タングステンなどのいかなる「紛争鉱物」に由来する物質を使っていません。