

偏芯クランプワッシャー EH 23270.



製品説明

この偏芯爪クランプは、棒材や鋳物、鍛造品など切削加工前の材料をクランプするのに適しています。

材質

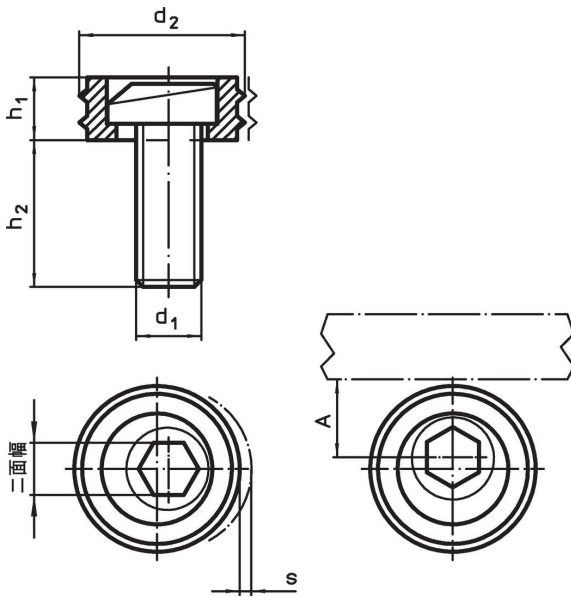
偏芯ねじ

・ 鋼

本体

・ スチール、浸炭焼入れ

寸法図



発注情報

d ₁	d ₂	寸法 h ₁ [mm]	h ₂	s	A [mm]	二面幅 [mm]	締付力 max. [kN]	締付トルク max. [Nm]	重量 [g]	製品番号
M10	20,6	6,4	16,0	1,6	10,3	7	9,0	26	23	23270.0210
M12	25,4	9,6	22,5	2,0	12,7	8	17,8	88	41	23270.0212
M16	30,1	12,7	26,8	2,5	15,0	12	26,7	135	92	23270.0216

応用例

