

偏心クランプワッシャー

EH 23270.



製品説明

この偏心爪クランプは、棒材や鋳物、鍛造品など切削加工前の材料をクランプするのに適しています。

材質

偏心ねじ

- ・ 鋼

本体

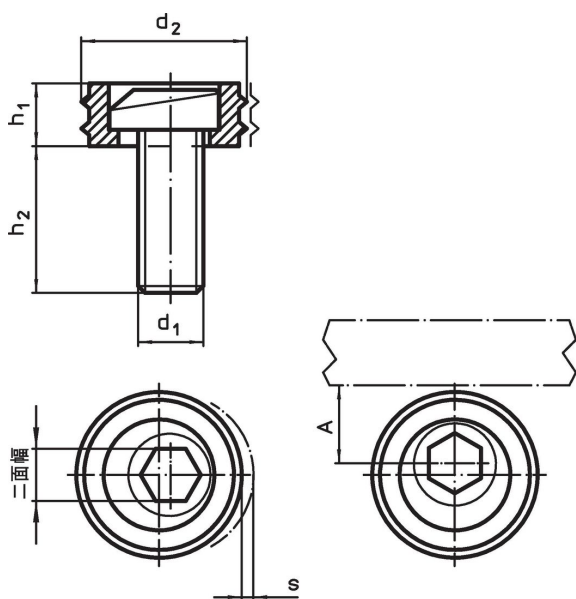
- ・ スチール、浸炭焼入れ

更なる情報

備考

偏心ねじの頭部は、本体からわずかに突出しています(h1)。

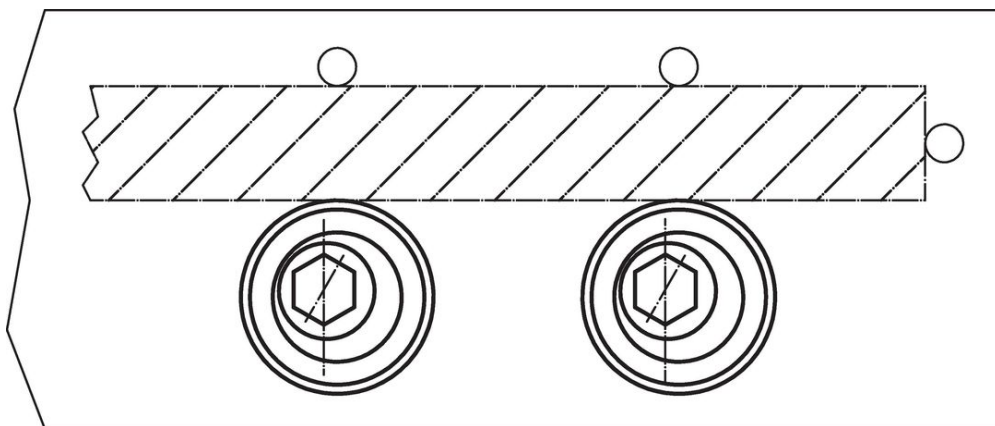
寸法図



発注情報

d ₁	d ₂	寸法 h ₁ [mm]	h ₂	s	A [mm]	二面幅 [mm]	締付力 max. [kN]	締付トルク max. [Nm]	重量 [g]	製品番号
M10	20,6	6,4	16,0	1,6	10,3	7	9,0	26	23	23270.0210
M12	25,4	9,6	22,5	2,0	12,7	8	17,8	88	41	23270.0212
M16	30,1	12,7	26,8	2,5	15,0	12	26,7	135	92	23270.0216

応用例



法令(コンプライアンス)

RoHS準拠

2011/65/EUと2015/863指令に適合しています

SVHC材の含有は無し

0.1%(質量%濃度)以上の高懸念物質(SVHC)は使用していません-2024年6月27日SVHCリスト対象.

プロポジション65の物質は含有していません

プロポジション65の指定物質は含まれていません

<https://www.P65Warnings.ca.gov/>

紛争物質は使用していません

本製品は、コンゴ民主共和国や隣国地域から産出されるチタン、錫、金、タングステンなどのいかなる「紛争鉱物」に由来する物質を使っていません。