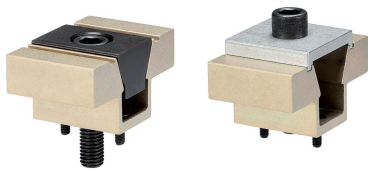


## くさびクランプ・口金を加工して使用するタイプ

EH 23251.



### 製品説明

六角穴付ボルトを締め込むと、両側の口金が外にせり出してワークを突き当て部材に押し付けます。

口金はワークに合わせて必要な形状に加工することができます。同梱される固定用プレートはこの加工時に口金を固定するためのもので、クランプには使用しません

### 材質

本体  
・ アルミニウム Al

クサビ部  
・ 焼入れ鋼、黒染

ねじ  
・ 鋼

固定用プレート  
・ アルミニウム Al

### 組立

Tナットを使って水平または垂直のT溝付ベースに取り付けます。

### 更なる情報

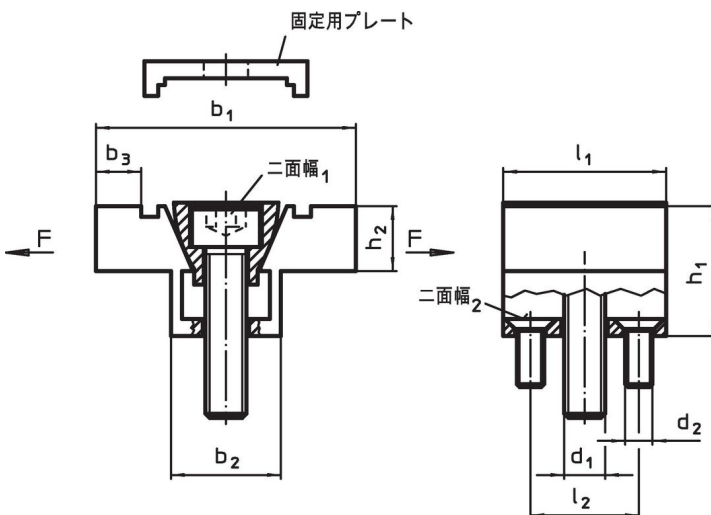
#### アクセサリ

Tナット (EH 23010.) は別売りです

#### その他の製品

・ Tスロット用ナット, DIN 508

### 寸法図



### 発注情報

b <sub>1</sub>	b <sub>2</sub>	b <sub>3</sub> <sup>1)</sup>	寸法						二面幅 <sub>1</sub>	二面幅 <sub>2</sub>	締付力 max.	締付トルク max.	質量 [g]	製品番号
			h <sub>1</sub>	h <sub>2</sub>	l <sub>1</sub>	l <sub>2</sub>	d <sub>1</sub>	d <sub>2</sub>						
38,1	16,1	6,6	19,1	9,4	23,9	15,9	M 6	M4	5	2,5	6,7	14,3	67	23251.0106
50,8	20,8	9,9	25,4	12,7	31,8	20,6	M 8	M4	6	2,5	8,9	14,5	128	23251.0108
76,2	30,9	14,8	38,1	19,1	47,5	30,5	M12	M5	10	3,0	15,6	38,4	427	23251.0112
101,6	41,3	20,3	50,8	25,4	63,5	41,3	M16	M6	14	4,0	26,7	74,6	1068	23251.0116

<sup>1)</sup> 加工代

## 応用例



## 法令(コンプライアンス)

### RoHS準拠

2011/65/EUと2015/863指令に適合しています

### SVHC材の含有は無し

0.1%(質量%濃度)以上の高懸念物質(SVHC)は使用していません-2024年6月27日SVHCリスト対象.

### プロポジション65の物質は含有していません

プロポジション65の指定物質は含まれていません

<https://www.P65Warnings.ca.gov/>

### 紛争物質は使用していません

本製品は、コンゴ民主共和国や隣国地域から産出されるチタン、錫、金、タングステンなどのいかなる「紛争鉱物」に由来する物質を使っていません。