

## ストラップ・黄銅プレート付 (DIN 6314に類似)

EH 23190.



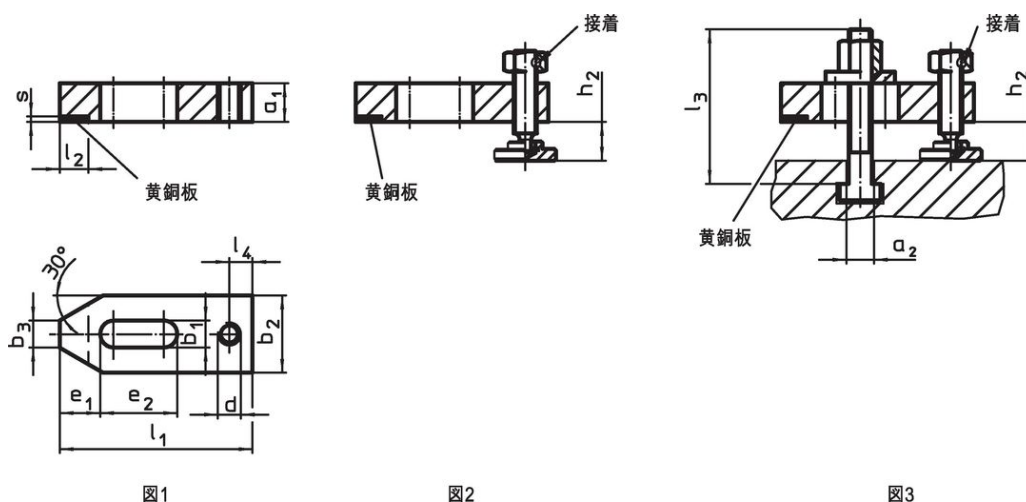
### 製品説明

このストラップ(クランプ爪)は、DIN 6314ソフト面付規格に準拠していますが、主に、ワークのクランプ用としてメカ式クランプ治具に使われています。  
柔らかいワークに傷を付けぬよう黄銅プレートが付いています。クランプボルトにナットEH23070(DIN6330B)と円錐シートEH23050(DIN6319G)の組み合わせを、またサポート・ボルトにスラストパッドEH22560(DIN6311)を使えば、傾斜した際にも安定したクランプが可能です。また、硬い素材用には、反対側の硬い面を使用できます。

### 材質

- 保護プレート  
・ 黄銅、ろう付け
- クランプ  
・ 熱処理鋼、黒染

### 寸法図

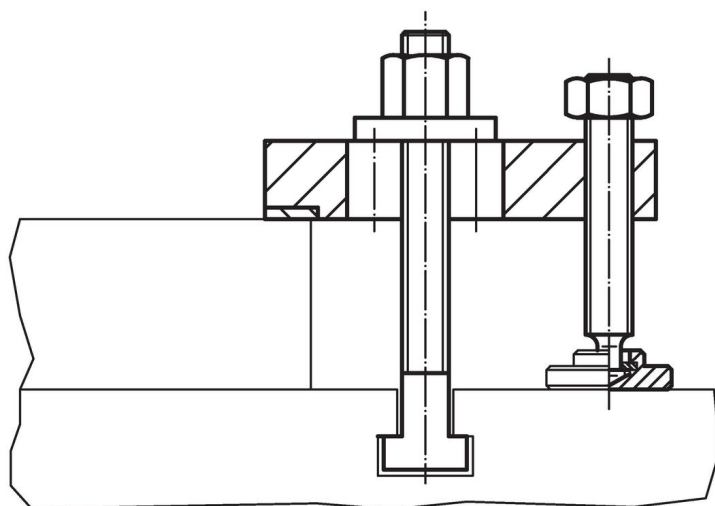


### 発注情報

公称 寸法 b <sub>1</sub> [mm]	a <sub>1</sub>	l <sub>3</sub>	a <sub>2</sub>	b <sub>2</sub>	b <sub>3</sub>	寸法 [mm]							T溝幅 [mm]	クランプ高さ [mm]		製品番号	
						d	e <sub>1</sub>	e <sub>2</sub>	l <sub>1</sub>	l <sub>2</sub> ±1	l <sub>4</sub>	s		h <sub>2</sub> min.	h <sub>2</sub> max.		
ストラップのみ - 図 1																	
9	12	-	-	25	10	M 8	13	22	60	10	8	2	-	-	-	111	23190.0010
11	15	-	-	30	12	M10	15	30	80	12	10	2	-	-	-	221	23190.0020
14	20	-	-	40	14	M12	21	40	100	15	12	3-0,5	-	-	-	478	23190.0030
18	25	-	-	50	18	M16	26	45	125	20	16	3-0,5	-	-	-	949	23190.0040
サポートボルト付 - 図 2																	
9	12	-	-	25	10	M 8	13	22	60	10	8	2	-	8	23	150	23190.0011
9	12	-	-	25	10	M 8	13	22	60	10	8	2	-	8	43	160	23190.0012
11	15	-	-	30	12	M10	15	30	80	12	10	2	-	10	38	295	23190.0021
11	15	-	-	30	12	M10	15	30	80	12	10	2	-	10	58	310	23190.0022
14	20	-	-	40	14	M12	21	40	100	15	12	3-0,5	-	10	31	590	23190.0031
14	20	-	-	40	14	M12	21	40	100	15	12	3-0,5	-	10	71	620	23190.0032
18	25	-	-	50	18	M16	26	45	125	20	16	3-0,5	-	12	42	1150	23190.0041
18	25	-	-	50	18	M16	26	45	125	20	16	3-0,5	-	12	87	1220	23190.0042
サポートボルト、Tボルト付 - 図 3																	
9	12	50	7,6	25	10	M 8	13	22	60	10	8	2	8	8	16	200	23190.0015
9	12	80	7,6	25	10	M 8	13	22	60	10	8	2	8	8	43	220	23190.0016
11	15	65	9,6	30	12	M10	15	30	80	12	10	2	10	10	22	385	23190.0025
11	15	100	9,6	30	12	M10	15	30	80	12	10	2	10	10	58	420	23190.0026
14	20	80	11,6	40	14	M12	21	40	100	15	12	3-0,5	12	10	28	740	23190.0035
14	20	125	11,6	40	14	M12	21	40	100	15	12	3-0,5	12	10	71	805	23190.0036

公称 寸法 b <sub>1</sub> [mm]	寸法												T溝幅 [mm]	クランプ高さ		製品番号	
	a <sub>1</sub>	l <sub>3</sub>	a <sub>2</sub>	b <sub>2</sub>	b <sub>3</sub>	d	e <sub>1</sub>	e <sub>2</sub>	l <sub>1</sub>	l <sub>2</sub> ±1	l <sub>4</sub>	s		h <sub>2</sub> min.	h <sub>2</sub> max.		[g]
	[mm]													[mm]			
14	20	80	13,6	40	14	M12	21	40	100	15	12	3-0,5	14	10	26	755	23190.0037
14	20	125	13,6	40	14	M12	21	40	100	15	12	3-0,5	14	10	71	820	23190.0038
18	25	100	15,6	50	18	M16	26	45	125	20	16	3-0,5	16	12	31	1470	23190.0045
18	25	160	15,6	50	18	M16	26	45	125	20	16	3-0,5	16	12	87	1630	23190.0046
18	25	100	17,6	50	18	M16	26	45	125	20	16	3-0,5	18	12	32	1490	23190.0047
18	25	160	17,6	50	18	M16	26	45	125	20	16	3-0,5	18	12	87	1650	23190.0048

## 応用例



## 法令(コンプライアンス)

詳細の法令情報については、目的の製品番号を選択してください。