

## ストラップ・先端が細いタイプ

EH 23180.



### 製品説明

この先端付きストラップ(クランプ爪)は、主に、ワークのクランプ用としてメカ式クランプ治具に使われています。

### 材質

- 熱処理鋼、熱処理、黒染

### 寸法図

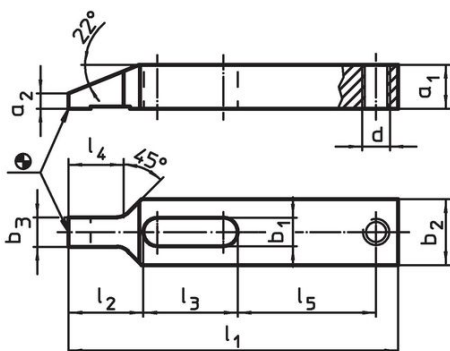


図 1

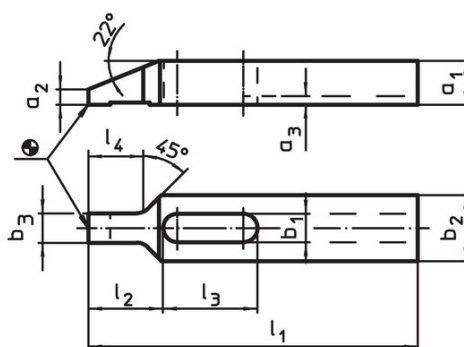
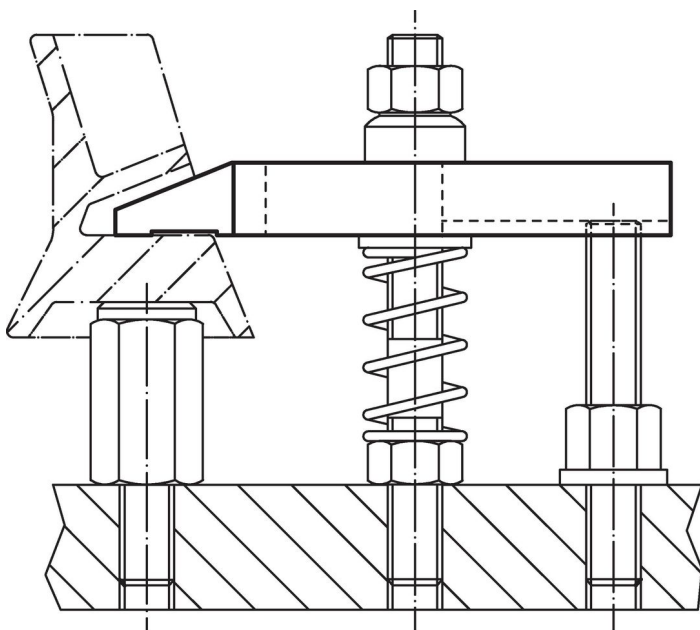


図 2

### 発注情報

公称寸法 b <sub>1</sub> [mm]	寸法											製品番号	
	l <sub>1</sub>	a <sub>1</sub>	a <sub>2</sub>	a <sub>3</sub>	b <sub>2</sub>	b <sub>3</sub>	d	l <sub>2</sub>	l <sub>3</sub>	l <sub>4</sub>	l <sub>5</sub>		[g]
<b>調整ボルト用 タップ穴付 - 図 1</b>													
6,6	80	8	2,5	-	15	7,5	M 6	17	23	13	34	54	<a href="#">23180.0107</a>
9,0	100	12	4,0	-	20	9,5	M 8	22	29	17	42	133	<a href="#">23180.0109</a>
11,0	125	15	5,0	-	25	11,5	M10	28	36	21	52	261	<a href="#">23180.0111</a>
13,0	150	20	7,0	-	30	13,5	M12	34	43	25	63	504	<a href="#">23180.0113</a>
17,0	175	25	9,0	-	35	15,5	M16	40	52	29	70	828	<a href="#">23180.0117</a>
<b>溝付 - 図 2</b>													
6,6	80	8	2,5	2,5	15	7,5	-	17	23	13	-	50	<a href="#">23180.0207</a>
9,0	100	12	4,0	3,0	20	9,5	-	22	29	17	-	127	<a href="#">23180.0209</a>
11,0	125	15	5,0	3,5	25	11,5	-	28	36	21	-	251	<a href="#">23180.0211</a>
13,0	150	20	7,0	4,0	30	13,5	-	34	43	25	-	488	<a href="#">23180.0213</a>
17,0	175	25	9,0	4,5	35	15,5	-	40	52	29	-	812	<a href="#">23180.0217</a>
22,0	225	35	15,5	5,5	50	19,5	-	52	62	33	-	2200	<a href="#">23180.0222</a>
26,0	250	40	17,5	5,5	60	21,5	-	60	71	36	-	3340	<a href="#">23180.0226</a>

応用例



法令(コンプライアンス)

RoHS準拠

2011/65/EUと2015/863指令に適合しています

SVHC材の含有は無し

0.1%(質量%濃度)以上の高懸念物質(SVHC)は使用していません-2024年6月27日SVHCリスト対象.

プロポジション65の物質は含有していません

プロポジション65の指定物質は含まれていません

<https://www.P65Warnings.ca.gov/>

紛争物質は使用していません

本製品は、コンゴ民主共和国や隣国地域から産出されるチタン、錫、金、タングステンなどのいかなる「紛争鉱物」に由来する物質を使っていません。