

## 位置決めブッシュ・フランジ無し、DIN179A

EH 23112.



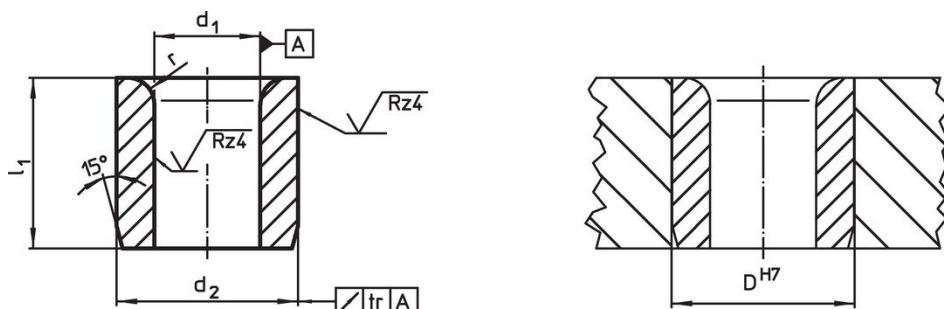
### 製品説明

位置決めブッシュは、穴あけ治具のガイド部などとして使われ、再現性の向上に寄与します。この位置決めブッシュは焼入れ・研磨されており、ドリル・回転軸などに使用することができません。

### 材質


- ・ 浸炭焼入れ鋼、浸炭焼入れ


### 寸法図



### 発注情報

d <sub>1</sub> F7	寸法 l <sub>1</sub> [mm]	d <sub>2</sub> n6	r	取付穴 D H7 [mm]	重量 [g]	製品番号
2,0	6	5	1,0	5	0,7	23112.0520
2,0	9	5	1,0	5	1,1	23112.0521
2,1	6	5	1,0	5	0,7	23112.0522
2,1	9	5	1,0	5	1,1	23112.0523
2,5	6	5	1,0	5	0,7	23112.0524
2,5	9	5	1,0	5	1,0	23112.0525
3,0	8	6	1,0	6	1,9	23112.0530
3,0	12	6	1,0	6	1,9	23112.0531
3,0	16	6	1,0	6	2,6	23112.0532
3,1	8	6	1,0	6	1,2	23112.0533
3,1	12	6	1,0	6	1,9	23112.0534
3,1	16	6	1,0	6	3,2	23112.0535
3,5	8	7	1,0	7	2,4	23112.0536
3,5	12	7	1,0	7	2,6	23112.0537
3,5	16	7	1,0	7	3,6	23112.0538
4,0	8	7	1,0	7	1,5	23112.0540
4,0	12	7	1,0	7	3,0	23112.0541
4,0	16	7	1,0	7	3,2	23112.0542
4,1	8	8	1,0	8	2,2	23112.0543
4,1	12	8	1,0	8	3,4	23112.0544
4,1	16	8	1,0	8	4,6	23112.0545
4,5	8	8	1,0	8	2,1	23112.0546
4,5	12	8	1,0	8	3,1	23112.0547
4,5	16	8	1,0	8	4,2	23112.0548
5,0	8	8	1,0	8	1,8	23112.0550
5,0	12	8	1,0	8	3,4	23112.0551
5,0	16	8	1,0	8	3,7	23112.0552
5,1	10	10	1,5	10	4,4	23112.0553
5,1	16	10	1,5	10	7,1	23112.0554
5,1	20	10	1,5	10	8,9	23112.0555
5,5	10	10	1,5	10	4,1	23112.0556

d <sub>1</sub> F7	寸法			取付穴 D H7 [mm]	 [g]	製品番号
	l <sub>1</sub> [mm]	d <sub>2</sub> n6	r			
5,5	16	10	1,5	10	6,7	23112.0557
5,5	20	10	1,5	10	8,4	23112.0558
6,0	10	10	1,5	10	3,8	23112.0560
6,0	16	10	1,5	10	6,1	23112.0561
6,0	20	10	1,5	10	7,7	23112.0562
6,1	10	12	1,5	12	6,3	23112.0563
6,1	16	12	1,5	12	10,0	23112.0564
6,1	20	12	1,5	12	13,0	23112.0565
6,5	10	12	1,5	12	6,0	23112.0566
6,5	16	12	1,5	12	9,7	23112.0567
6,5	20	12	1,5	12	12,0	23112.0568
7,0	10	12	1,5	12	5,6	23112.0570
7,0	16	12	1,5	12	9,1	23112.0571
7,0	20	12	1,5	12	11,0	23112.0572
7,1	10	12	1,5	12	5,5	23112.0573
7,1	16	12	1,5	12	9,0	23112.0574
7,1	20	12	1,5	12	11,0	23112.0575
7,5	10	12	1,5	12	5,1	23112.0576
7,5	16	12	1,5	12	8,4	23112.0577
7,5	20	12	1,5	12	11,0	23112.0578
8,0	10	12	1,5	12	4,7	23112.0580
8,0	16	12	1,5	12	7,6	23112.0581
8,0	20	12	1,5	12	9,6	23112.0582
8,1	12	15	2,0	15	11,0	23112.0583
8,1	20	15	2,0	15	19,0	23112.0584
8,1	25	15	2,0	15	24,0	23112.0585
8,5	12	15	2,0	15	11,0	23112.0586
8,5	20	15	2,0	15	18,0	23112.0587
8,5	25	15	2,0	15	23,0	23112.0588
9,0	12	15	2,0	15	10,0	23112.0590
9,0	20	15	2,0	15	17,0	23112.0591
9,0	25	15	2,0	15	22,0	23112.0592
9,1	12	15	2,0	15	10,0	23112.0593
9,1	20	15	2,0	15	17,0	23112.0594
9,1	25	15	2,0	15	21,0	23112.0595
9,5	12	15	2,0	15	9,5	23112.0596
9,5	20	15	2,0	15	16,0	23112.0597
9,5	25	15	2,0	15	20,0	23112.0598
10,0	12	15	2,0	15	8,8	23112.0600
10,0	20	15	2,0	15	15,0	23112.0601
10,0	25	15	2,0	15	19,0	23112.0602
10,1	12	18	2,0	18	16,0	23112.0603
10,1	20	18	2,0	18	27,0	23112.0604
10,1	25	18	2,0	18	33,0	23112.0605
10,5	12	18	2,0	18	15,0	23112.0606
10,5	20	18	2,0	18	26,0	23112.0607
10,5	25	18	2,0	18	32,0	23112.0608
11,0	12	18	2,0	18	14,0	23112.0610
11,0	20	18	2,0	18	24,0	23112.0611
11,0	25	18	2,0	18	31,0	23112.0612
11,1	12	18	2,0	18	14,0	23112.0613
11,1	20	18	2,0	18	24,0	23112.0614
11,1	25	18	2,0	18	30,0	23112.0615
11,5	12	18	2,0	18	13,0	23112.0616
11,5	20	18	2,0	18	23,0	23112.0617
11,5	25	18	2,0	18	29,0	23112.0618
12,0	12	18	2,0	18	13,0	23112.0620
12,0	20	18	2,0	18	22,0	23112.0621
12,0	25	18	2,0	18	27,0	23112.0622
12,1	16	22	2,0	22	32,0	23112.0623
12,1	28	22	2,0	22	57,0	23112.0624

d <sub>1</sub> F7	寸法			取付穴 D H7 [mm]	 [g]	製品番号
	l <sub>1</sub> [mm]	d <sub>2</sub> n6	r			
12,1	36	22	2,0	22	74,0	23112.0625
12,5	16	22	2,0	22	31,0	23112.0626
12,5	28	22	2,0	22	66,0	23112.0627
12,5	36	22	2,0	22	69,0	23112.0628
13,0	16	22	2,0	22	30,0	23112.0630
13,0	28	22	2,0	22	53,0	23112.0631
13,0	36	22	2,0	22	69,0	23112.0632
14,0	16	22	2,0	22	27,0	23112.0640
14,0	28	22	2,0	22	49,0	23112.0641
14,0	36	22	2,0	22	63,0	23112.0642
15,0	16	22	2,0	22	24,0	23112.0650
15,0	28	22	2,0	22	44,0	23112.0651
15,0	36	22	2,0	22	56,0	23112.0652
16,0	16	26	2,0	26	45,0	23112.0660
16,0	28	26	2,0	26	71,0	23112.0661
16,0	36	26	2,0	26	92,0	23112.0662
16,1	16	26	2,0	26	40,0	23112.0663
16,1	28	26	2,0	26	71,0	23112.0664
16,1	36	26	2,0	26	91,0	23112.0665
16,5	16	26	2,0	26	39,0	23112.0666
16,5	28	26	2,0	26	68,0	23112.0667
16,5	36	26	2,0	26	88,0	23112.0668
17,0	16	26	2,0	26	37,0	23112.0671
17,0	28	26	2,0	26	65,0	23112.0672
17,0	36	26	2,0	26	84,0	23112.0673
18,0	16	26	2,0	26	33,0	23112.0681
18,0	28	26	2,0	26	59,0	23112.0682
18,0	36	26	2,0	26	76,0	23112.0683
19,0	20	30	3,0	30	64,0	23112.0691
19,0	36	30	3,0	30	117,0	23112.0692
19,0	45	30	3,0	30	147,0	23112.0693
20,0	20	30	3,0	30	59,0	23112.0701
20,0	36	30	3,0	30	108,0	23112.0702
20,0	45	30	3,0	30	136,0	23112.0703
20,1	20	30	3,0	30	59,0	23112.0704
20,1	36	30	3,0	30	108,0	23112.0705
20,1	45	30	3,0	30	135,0	23112.0706
22,0	20	30	3,0	30	49,0	23112.0721
22,0	36	30	3,0	30	90,0	23112.0722
22,0	45	30	3,0	30	113,0	23112.0723
25,0	20	35	3,0	35	71,0	23112.0751
25,0	36	35	3,0	35	130,0	23112.0752
25,0	45	35	3,0	35	163,0	23112.0753
30,0	25	42	3,0	42	129,0	23112.0801
30,0	45	42	3,0	42	235,0	23112.0802
30,0	56	42	3,0	42	293,0	23112.0803

## 法令(コンプライアンス)

### RoHS準拠

鉛を含有- 6a/ 6b/ 6cの除外規定に適合

### 0.1%以上の高懸念物質(SVHC)を使用しています

鉛を含有します-2024年6月27日SVHC [REACH]リスト対象

### プロポジション65リストの物質を使用しています



鉛に晒されることは、発がん性や生殖障害を引き起こす原因になります。

<https://www.P65Warnings.ca.gov/>

### 紛争物質は使用していません

本製品は、コンゴ民主共和国や隣国地域から産出されるチタン、錫、金、タングステンなどのいかなる「紛争鉱物」に由来する物質を使っていません。