

## シャフト/平ワッシャー・DIN6340 熱処理済み

EH 23060.



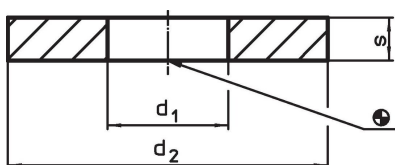
## 製品説明

熱処理シャフト/平ワッシャー(ワッシャー)は、DIN 6340規格準拠品です

## 材質

- 熱処理鋼、熱処理、打ち抜き加工後機械修正、リン酸塩処理

## 寸法図

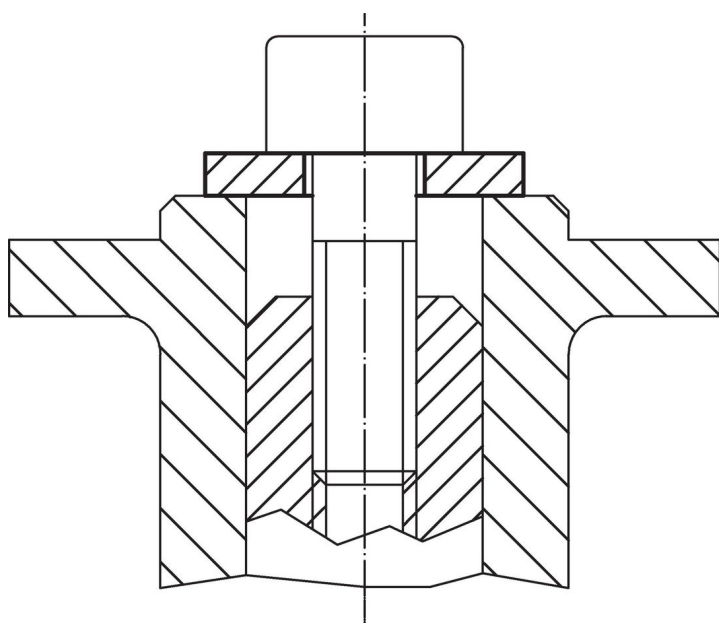


## 発注情報

d <sub>1</sub>	寸法		適合ねじ	📏 [g]	製品番号
	d <sub>2</sub>	s			
[mm]		[mm]	[mm]		
6,4	17	3	M 6	3,8	23060.0006
8,4	23	4	M 8	9,8	23060.0008
10,5	28	4	M10	15,0	23060.0010
13,0	35	5	M12	28,0	23060.0012
15,0	40	5	M14	40,0	23060.0014 <sup>1)</sup>
17,0	45	6	M16	55,0	23060.0016
19,0	45	6	M18	53,0	23060.0018 <sup>1)</sup>
21,0	50	6	M20	65,0	23060.0020
23,0	50	8	M22	86,0	23060.0022 <sup>1)</sup>
25,0	60	8	M24	122,0	23060.0024
31,0	68	10	M30	199,0	23060.0030
38,0	80	12	M36	360,0	23060.0036 <sup>1)</sup>

<sup>1)</sup> この寸法のものにはDIN規格にはありません。

## 応用例



## 法令(コンプライアンス)

### RoHS準拠

2011/65/EUと2015/863指令に適合しています

### SVHC材の含有は無し

0.1%(質量%濃度)以上の高懸念物質(SVHC)は使用していません-2024年6月27日SVHCリスト対象.

### プロポジション65の物質は含有していません

プロポジション65の指定物質は含まれていません

<https://www.P65Warnings.ca.gov/>

### 紛争物質は使用していません

本製品は、コンゴ民主共和国や隣国地域から産出されるチタン、錫、金、タングステンなどのいかなる「紛争鉱物」に由来する物質を使っていません。