

## コンパクトな、円錐シート付球面ワッシャー・DIN6319に類似

EH 23050.



### 製品説明

このコンパクトな球面ワッシャー/円錐シートは、球面ワッシャーと円錐シート部品を組合わせたものです。その特長は：

- 安全確実に機能する
- 紛失しない
- 組立・取り付けが容易で合理的
- 在庫管理しやすい
- 揺動角度は最大4度

### 材質

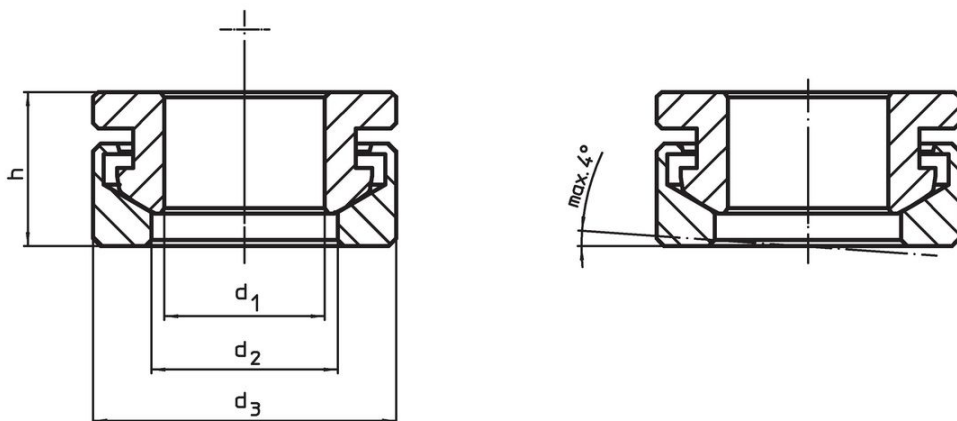
#### 円錐シート

- 熱処理鋼、熱処理
- ステンレス鋼 1.4305 ( SUS303相当 )

#### 球面ワッシャー

- 浸炭焼入れ鋼、浸炭焼入れ
- ステンレス鋼 1.4305 ( SUS303相当 )

### 寸法図

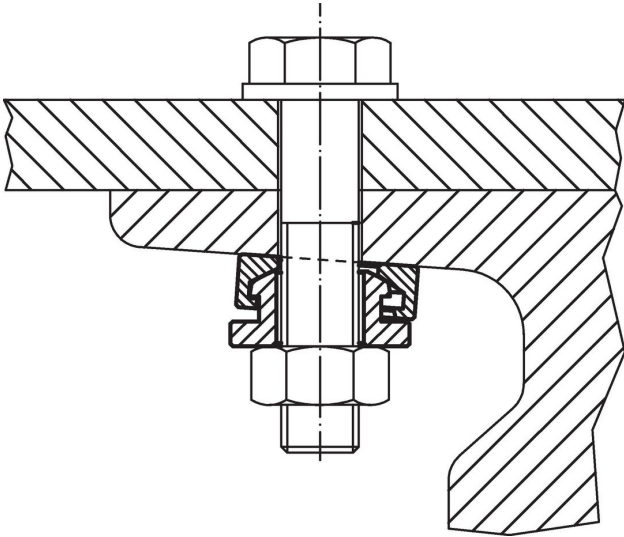


### 発注情報

d <sub>1</sub> H13	寸法			適合 ボルト d <sub>6</sub> [mm]	適合ねじ d <sub>6</sub> [mm]	耐荷重 ( 静 荷重時 ) max. [kN]	ネジの 締 付トルク <sup>1)</sup> max. [Nm]	🔩 [g]	製品番号
	d <sub>2</sub>	d <sub>3</sub>	h						
<b>熱処理鋼</b>									
6,4	7,4	13	7,0	6	M 6	9	10	4,0	23050.0506
8,4	9,7	17	8,5	8	M 8	17	25	9,1	23050.0508
10,5	12,0	21	10,4	10	M10	26	46	17,0	23050.0510
13,0	14,8	25	13,1	12	M12	38	82	28,0	23050.0512
17,0	19,7	32	17,0	16	M16	73	206	60,0	23050.0516
21,0	24,6	40	20,3	20	M20	117	407	113,0	23050.0520
<b>ステンレス鋼</b>									
6,4	7,4	13	7,0	6	M 6	6	6	4,0	23050.0556
8,4	9,7	17	8,5	8	M 8	12	16	9,1	23050.0558
10,5	12,0	21	10,4	10	M10	16	32	17,0	23050.0560
13,0	14,8	25	13,1	12	M12	24	56	28,0	23050.0562
17,0	19,7	32	17,0	16	M16	45	135	60,0	23050.0566
21,0	24,6	40	20,3	20	M20	71	280	113,0	23050.0570

<sup>1)</sup> 締付トルクは、並目ネジのデータです。場合により、予備締めを行ってください。摩擦係数 $\mu_{total}$  ( 座面摩擦係数 + ネジ面摩擦係数 ) は、0.14としています。

応用例



法令(コンプライアンス)

詳細の法令情報については、目的の製品番号を選択してください。