

## Tスロット用ナット・DIN 508 EH 23010.



### 製品説明

これらのT溝用ナット (スロットナット) は、DIN 508規格に準拠しています。製品ラインアップには、DIN規格に含まれない寸法品もあります。

### 材質

- 熱処理鋼、強度クラス 8、表面処理なし
- 熱処理鋼、熱処理、強度クラス 10、黒染
- ステンレス鋼 1.4301 ( SUS304相当 )

### 組立

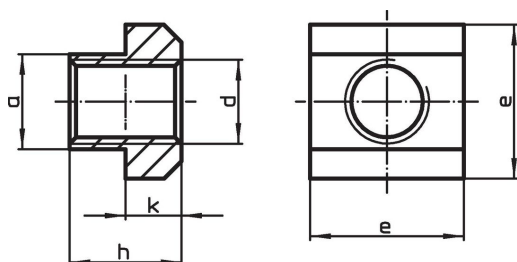
Tナットの強度は、ナットのネジ部全てがオネジと勘合していることを前提としています。

### 更なる情報


### 備考

特別仕様については、お問い合わせください。


### 寸法図



### 発注情報

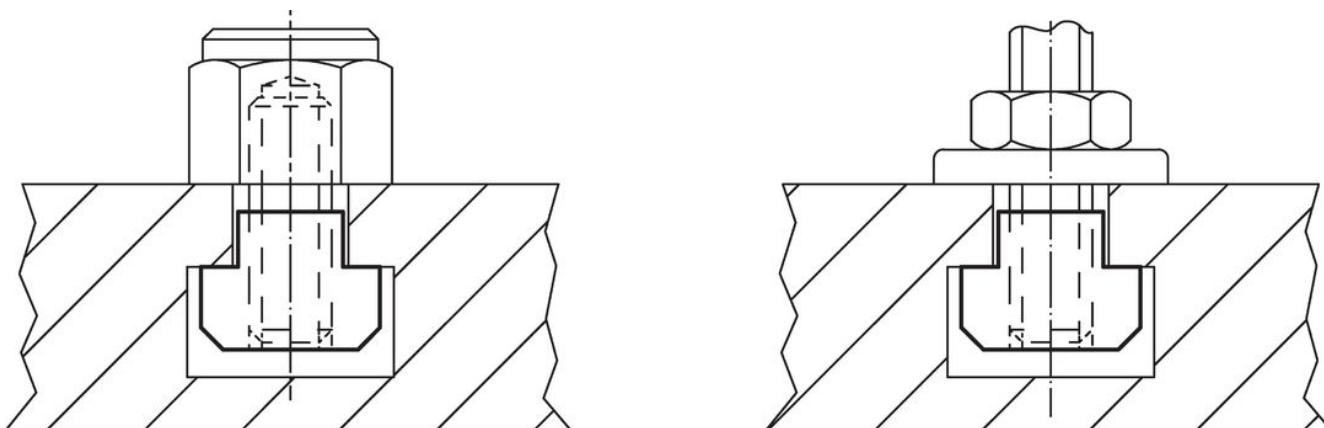
T溝幅 [mm]	d	a	寸法 e [mm]	h	k	T溝用 DIN 650 [mm]	試験強度 DIN508 F min. [kN]	 [g]	製品番号
熱処理鋼、強度クラス 8、表面処理なし									
5	M 4	4,6	9	6,5	3	5	7,0	2,4	23010.0051
6	M 5	5,6	10	8,0	4	6	11,4	3,4	23010.0061
8	M 6	7,6	13	10,0	6	8	16,0	8,3	23010.0081
10	M 6	9,6	15	12,0	6	10	16,0	14,0	23010.0103 <sup>1)</sup>
10	M 8	9,6	15	12,0	6	10	29,0	12,0	23010.0101
12	M 8	11,6	18	14,0	7	12	29,0	23,0	23010.0123 <sup>1)</sup>
12	M10	11,6	18	14,0	7	12	46,0	20,0	23010.0121
14	M10	13,6	22	16,0	8	14	46,0	38,0	23010.0143 <sup>1)</sup>
14	M12	13,6	22	16,0	8	14	67,0	34,0	23010.0141
16	M12	15,6	25	18,0	9	16	67,0	55,0	23010.0163 <sup>1)</sup>
16	M14	15,6	25	18,0	9	16	–	49,0	23010.0161 <sup>1)</sup>
18	M14	17,6	28	20,0	10	18	–	74,0	23010.0183 <sup>1)</sup>
18	M16	17,6	28	20,0	10	18	128,0	68,0	23010.0181
20	M16	19,6	32	24,0	12	20	128,0	116,0	23010.0203 <sup>1)</sup>
20	M18	19,6	32	24,0	12	20	–	107,0	23010.0201 <sup>1)</sup>
22	M18	21,6	35	28,0	14	22	–	162,0	23010.0223 <sup>1)</sup>
22	M20	21,6	35	28,0	14	22	196,0	149,0	23010.0221
24	M20	23,6	40	32,0	16	24	196,0	236,0	23010.0243 <sup>1)</sup>
24	M22	23,6	40	32,0	16	24	–	221,0	23010.0241 <sup>1)</sup>
28	M24	27,6	44	36,0	18	28	282,0	317,0	23010.0281
36	M30	35,5	54	44,0	22	36	448,0	585,0	23010.0361
42	M36	41,5	65	52,0	26	42	653,0	1000,0	23010.0421
48	M42	47,5	75	60,0	30	48	653,0	1500,0	23010.0481
54	M48	53,4	85	70,0	34	54	653,0	2264,0	23010.0541

<sup>1)</sup> この寸法のはDIN規格にはありません。

T溝幅 [mm]	d	a	寸法			T溝用 DIN 650 [mm]	試験強度 DIN508 F min. [kN]	 [g]	製品番号
			e	h	k				
熱処理鋼、熱処理、強度クラス 10、黒染									
5	M 4	4,6	9	6,5	3	5	7,0	2,4	23010.0052
6	M 5	5,6	10	8,0	4	6	11,4	3,4	23010.0062
8	M 6	7,6	13	10,0	6	8	16,0	8,3	23010.0082
10	M 6	9,6	15	12,0	6	10	16,0	14,0	23010.0104 <sup>1)</sup>
10	M 8	9,6	15	12,0	6	10	29,0	12,0	23010.0102
12	M 8	11,6	18	14,0	7	12	29,0	23,0	23010.0124 <sup>1)</sup>
12	M10	11,6	18	14,0	7	12	46,0	20,0	23010.0122
14	M 6	13,6	22	16,0	8	14	16,0	43,0	23010.0146 <sup>1)</sup>
14	M 8	13,6	22	16,0	8	14	29,0	41,0	23010.0145 <sup>1)</sup>
14	M10	13,6	22	16,0	8	14	46,0	38,0	23010.0144 <sup>1)</sup>
14	M12	13,6	22	16,0	8	14	67,0	34,0	23010.0142
16	M 8	15,6	25	18,0	9	16	29,0	62,0	23010.0166 <sup>1)</sup>
16	M10	15,6	25	18,0	9	16	46,0	58,0	23010.0165 <sup>1)</sup>
16	M12	15,6	25	18,0	9	16	67,0	55,0	23010.0164 <sup>1)</sup>
16	M14	15,6	25	18,0	9	16	–	49,0	23010.0162 <sup>1)</sup>
18	M 8	17,6	28	20,0	10	18	29,0	89,0	23010.0187 <sup>1)</sup>
18	M10	17,6	28	20,0	10	18	46,0	85,0	23010.0186 <sup>1)</sup>
18	M12	17,6	28	20,0	10	18	67,0	98,0	23010.0185 <sup>1)</sup>
18	M14	17,6	28	20,0	10	18	–	74,0	23010.0184 <sup>1)</sup>
18	M16	17,6	28	20,0	10	18	128,0	68,0	23010.0182
20	M12	19,6	32	24,0	12	20	67,0	131,0	23010.0205 <sup>1)</sup>
20	M16	19,6	32	24,0	12	20	128,0	116,0	23010.0204 <sup>1)</sup>
20	M18	19,6	32	24,0	12	20	–	107,0	23010.0202 <sup>1)</sup>
22	M12	21,6	35	28,0	14	22	67,0	189,0	23010.0225 <sup>1)</sup>
22	M16	21,6	35	28,0	14	22	128,0	172,0	23010.0226 <sup>1)</sup>
22	M18	21,6	35	28,0	14	22	–	162,0	23010.0224 <sup>1)</sup>
22	M20	21,6	35	28,0	14	22	196,0	149,0	23010.0222
24	M16	23,6	40	32,0	16	24	128,0	262,0	23010.0246 <sup>1)</sup>
24	M20	23,6	40	32,0	16	24	196,0	236,0	23010.0244 <sup>1)</sup>
24	M22	23,6	40	32,0	16	24	–	221,0	23010.0242 <sup>1)</sup>
28	M16	27,6	44	36,0	18	28	128,0	375,0	23010.0286 <sup>1)</sup>
28	M20	27,6	44	36,0	18	28	196,0	349,0	23010.0284 <sup>1)</sup>
28	M22	27,6	44	36,0	18	28	–	332,0	23010.0283 <sup>1)</sup>
28	M24	27,6	44	36,0	18	28	282,0	317,0	23010.0282
32	M27	31,5	50	40,0	20	32	–	460,0	23010.0322 <sup>1)</sup>
36	M24	35,5	54	44,0	22	36	282,0	663,0	23010.0364 <sup>1)</sup>
36	M30	35,5	54	44,0	22	36	448,0	585,0	23010.0362
42	M36	41,5	65	52,0	26	42	653,0	1000,0	23010.0422
48	M42	47,5	75	60,0	30	48	653,0	1500,0	23010.0482
54	M48	53,4	85	70,0	34	54	653,0	2264,0	23010.0542
ステンレス鋼 1.4301 ( SUS304相当 )									
8	M 6	7,6	13	10,0	6	8	16,0	8,3	23010.0721
10	M 8	9,6	15	12,0	6	10	29,0	12,0	23010.0731
12	M10	11,6	18	14,0	7	12	46,0	20,0	23010.0741
14	M12	13,6	22	16,0	8	14	67,0	34,0	23010.0751
16	M14	15,6	25	18,0	9	16	–	49,0	23010.0761 <sup>1)</sup>
18	M16	17,6	28	20,0	10	18	128,0	68,0	23010.0781

<sup>1)</sup> この寸法のもはDIN規格にはありません。

応用例



法令(コンプライアンス)

RoHS準拠

2011/65/EUと2015/863指令に適合しています

SVHC材の含有は無し

0.1%(質量%濃度)以上の高懸念物質(SVHC)は使用していません-2024年6月27日SVHCリスト対象.

プロポジション65の物質は含有していません

プロポジション65の指定物質は含まれていません

<https://www.P65Warnings.ca.gov/>

紛争物質は使用していません

本製品は、コンゴ民主共和国や隣国地域から産出されるチタン、錫、金、タングステンなどのいかなる「紛争鉱物」に由来する物質を使っていません。