

ロッドエンド・DIN 12240-4, オネジ付き EH 22982.



製品説明

ロッドエンドは、動的な荷重を受ける様々なアプリケーション向けです。腐食を受けやすい場所にはステンレス製のロッドエンドが適しています。

ロッドエンドは、シャフトとハウジングの間で遊びが必要なベアリングに使用します。

ロッドエンドは、すぐに使えるパーツですDIN ISO 12240-4 (シリーズ K)。テフロンが、ベアリングケースに使われているため、メンテナンスフリーです。

技術情報のメモを取ってください

材質

本体

- ・ 快削鋼、旋削、亜鉛めっき処理
- ・ ステンレス鋼 1.4057、鍛造、研磨

ボールジョイント

- ・ 鋼製ローラーベアリング、熱処理、研削、研磨
- ・ ステンレス鋼1.4034、熱処理、研削、研磨

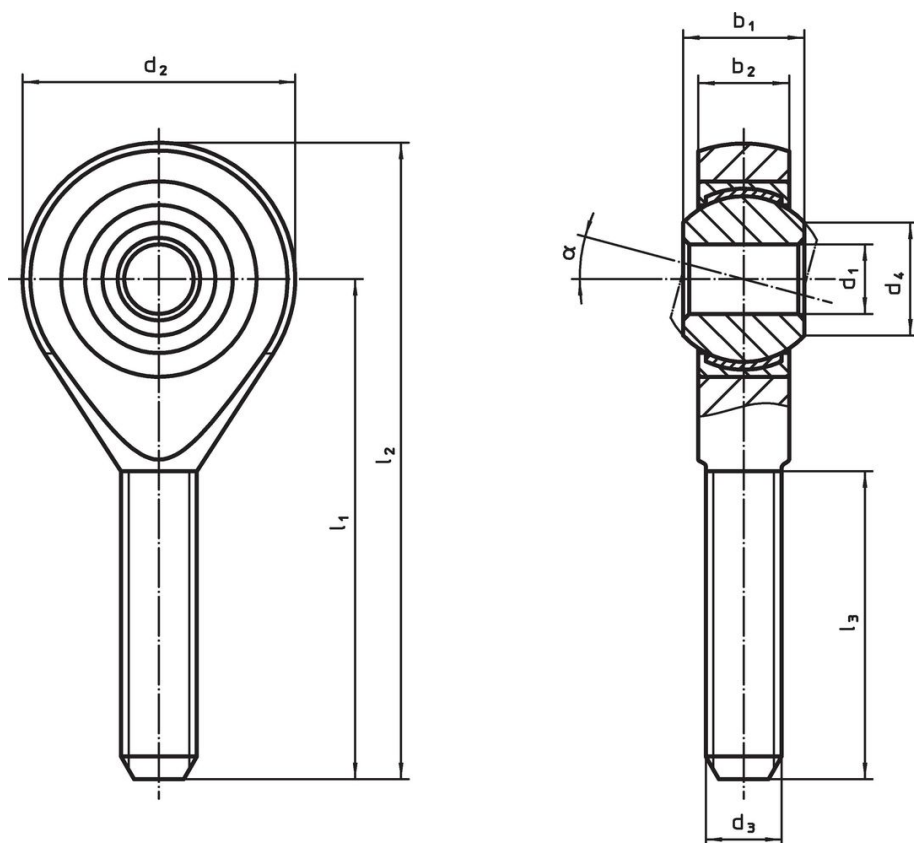
軸受

- ・ PTFE繊維

ベアリング外枠

- ・ 快削鋼、亜鉛めっき
- ・ ステンレス鋼 1.4571

寸法図



発注情報

| 寸法 | | | | | | | | | α | 動的搬送図C [kN] | 静的搬送荷重C ₀ [kN] | 温度 | | 質量 [g] | 製品番号 |
|--------------------|----------------|----------------|----------------|----------------|----------------|----------------|----------------|----------------|-----|----------------|------------------------------|------|------|-----------|------------|
| d ₁ | l ₁ | b ₁ | b ₂ | d ₂ | d ₃ | d ₄ | l ₂ | l ₃ | | | | min. | max. | | |
| [mm] | | | | | | | | | | | | | | | |
| 右ねじ, 快削鋼 | | | | | | | | | | | | | | | |
| 5 | 33 | 8 | 6,00 | 18 | M 5 | 7,7 | 42 | 19 | 13° | 7,5 | 4,3 | -50 | 150 | 14 | 22982.0102 |
| 6 | 36 | 9 | 6,75 | 20 | M 6 | 8,9 | 46 | 21 | 13° | 9,3 | 6,0 | -50 | 150 | 20 | 22982.0104 |
| 8 | 42 | 12 | 9,00 | 24 | M 8 | 10,4 | 54 | 25 | 14° | 16,7 | 11,0 | -50 | 150 | 38 | 22982.0106 |
| 10 | 48 | 14 | 10,50 | 28 | M10 | 12,9 | 62 | 28 | 13° | 23,4 | 17,4 | -50 | 150 | 62 | 22982.0108 |
| 12 | 54 | 16 | 12,00 | 32 | M12 | 15,4 | 70 | 32 | 13° | 32,0 | 23,5 | -50 | 150 | 94 | 22982.0110 |
| 14 | 60 | 19 | 13,50 | 36 | M14 | 16,8 | 78 | 38 | 16° | 42,0 | 21,0 | -50 | 150 | 135 | 22982.0112 |
| 16 | 66 | 21 | 15,00 | 42 | M16 | 19,3 | 87 | 40 | 15° | 52,5 | 32,0 | -50 | 150 | 202 | 22982.0114 |
| 18 | 72 | 23 | 16,50 | 46 | M18 x 1,5 | 21,8 | 95 | 44 | 15° | 64,0 | 38,5 | -50 | 150 | 270 | 22982.0116 |
| 20 | 78 | 25 | 18,00 | 50 | M20 x 1,5 | 24,3 | 103 | 47 | 14° | 78,0 | 44,0 | -50 | 150 | 350 | 22982.0118 |
| 22 | 84 | 28 | 20,00 | 54 | M22 x 1,5 | 25,8 | 111 | 51 | 15° | 97,0 | 53,0 | -50 | 150 | 459 | 22982.0120 |
| 25 | 94 | 31 | 22,00 | 60 | M24 x 2 | 29,6 | 124 | 57 | 15° | 122,0 | 61,0 | -50 | 150 | 607 | 22982.0122 |
| 右ねじ, ステンレス鋼 | | | | | | | | | | | | | | | |
| 5 | 33 | 8 | 6,00 | 18 | M 5 | 7,7 | 42 | 19 | 13° | 7,5 | 6,2 | -50 | 150 | 14 | 22982.0302 |
| 6 | 36 | 9 | 6,75 | 20 | M 6 | 8,9 | 46 | 21 | 13° | 9,3 | 8,8 | -50 | 150 | 20 | 22982.0304 |
| 8 | 42 | 12 | 9,00 | 24 | M 8 | 10,4 | 54 | 25 | 14° | 16,7 | 16,1 | -50 | 150 | 38 | 22982.0306 |
| 10 | 48 | 14 | 10,50 | 28 | M10 | 12,9 | 62 | 28 | 13° | 23,4 | 25,5 | -50 | 150 | 62 | 22982.0308 |
| 12 | 54 | 16 | 12,00 | 32 | M12 | 15,4 | 70 | 32 | 13° | 32,0 | 34,5 | -50 | 150 | 94 | 22982.0310 |
| 14 | 60 | 19 | 13,50 | 36 | M14 | 16,8 | 78 | 38 | 16° | 42,0 | 39,5 | -50 | 150 | 135 | 22982.0312 |
| 16 | 66 | 21 | 15,00 | 42 | M16 | 19,3 | 87 | 40 | 15° | 52,5 | 60,5 | -50 | 150 | 202 | 22982.0314 |
| 18 | 72 | 23 | 16,50 | 46 | M18 x 1,5 | 21,8 | 95 | 44 | 15° | 64,0 | 73,0 | -50 | 150 | 270 | 22982.0316 |
| 20 | 78 | 25 | 18,00 | 50 | M20 x 1,5 | 24,3 | 103 | 47 | 14° | 78,0 | 83,0 | -50 | 150 | 350 | 22982.0318 |
| 22 | 84 | 28 | 20,00 | 54 | M22 x 1,5 | 25,8 | 111 | 51 | 15° | 97,0 | 100,0 | -50 | 150 | 459 | 22982.0320 |
| 25 | 94 | 31 | 22,00 | 60 | M24 x 2 | 29,6 | 124 | 57 | 15° | 122,0 | 118,0 | -50 | 150 | 607 | 22982.0322 |
| 左ねじ, 快削鋼 | | | | | | | | | | | | | | | |
| 5 | 33 | 8 | 6,00 | 18 | M 5 | 7,7 | 42 | 19 | 13° | 7,5 | 4,3 | -50 | 150 | 14 | 22982.0124 |
| 6 | 36 | 9 | 6,75 | 20 | M 6 | 8,9 | 46 | 21 | 13° | 9,3 | 6,0 | -50 | 150 | 20 | 22982.0126 |
| 8 | 42 | 12 | 9,00 | 24 | M 8 | 10,4 | 54 | 25 | 14° | 16,7 | 11,0 | -50 | 150 | 39 | 22982.0128 |
| 10 | 48 | 14 | 10,50 | 28 | M10 | 12,9 | 62 | 28 | 13° | 23,4 | 17,4 | -50 | 150 | 61 | 22982.0130 |
| 12 | 54 | 16 | 12,00 | 32 | M12 | 15,4 | 70 | 32 | 13° | 32,0 | 23,5 | -50 | 150 | 93 | 22982.0132 |
| 14 | 60 | 19 | 13,50 | 36 | M14 | 16,8 | 78 | 38 | 16° | 42,0 | 21,0 | -50 | 150 | 133 | 22982.0134 |
| 16 | 66 | 21 | 15,00 | 42 | M16 | 19,3 | 87 | 40 | 15° | 52,5 | 32,0 | -50 | 150 | 202 | 22982.0136 |
| 18 | 72 | 23 | 16,50 | 46 | M18 x 1,5 | 21,8 | 95 | 44 | 15° | 64,0 | 38,5 | -50 | 150 | 269 | 22982.0138 |
| 20 | 78 | 25 | 18,00 | 50 | M20 x 1,5 | 24,3 | 103 | 47 | 14° | 78,0 | 44,0 | -50 | 150 | 347 | 22982.0140 |
| 22 | 84 | 28 | 20,00 | 54 | M22 x 1,5 | 25,8 | 111 | 51 | 15° | 97,0 | 53,0 | -50 | 150 | 455 | 22982.0142 |
| 25 | 94 | 31 | 22,00 | 60 | M24 x 2 | 29,6 | 124 | 57 | 15° | 122,0 | 61,0 | -50 | 150 | 604 | 22982.0144 |
| 左ねじ, ステンレス鋼 | | | | | | | | | | | | | | | |
| 5 | 33 | 8 | 6,00 | 18 | M 5 | 7,7 | 42 | 19 | 13° | 7,5 | 6,2 | -50 | 150 | 14 | 22982.0324 |
| 6 | 36 | 9 | 6,75 | 20 | M 6 | 8,9 | 46 | 21 | 13° | 9,3 | 8,8 | -50 | 150 | 20 | 22982.0326 |
| 8 | 42 | 12 | 9,00 | 24 | M 8 | 10,4 | 54 | 25 | 14° | 16,7 | 16,1 | -50 | 150 | 39 | 22982.0328 |
| 10 | 48 | 14 | 10,50 | 28 | M10 | 12,9 | 62 | 28 | 13° | 23,4 | 25,5 | -50 | 150 | 61 | 22982.0330 |
| 12 | 54 | 16 | 12,00 | 32 | M12 | 15,4 | 70 | 32 | 13° | 32,0 | 34,5 | -50 | 150 | 93 | 22982.0332 |
| 14 | 60 | 19 | 13,50 | 36 | M14 | 16,8 | 78 | 38 | 16° | 42,0 | 39,5 | -50 | 150 | 133 | 22982.0334 |
| 16 | 66 | 21 | 15,00 | 42 | M16 | 19,3 | 87 | 40 | 15° | 52,5 | 60,5 | -50 | 150 | 202 | 22982.0336 |
| 18 | 72 | 23 | 16,50 | 46 | M18 x 1,5 | 21,8 | 95 | 44 | 15° | 64,0 | 73,0 | -50 | 150 | 269 | 22982.0338 |
| 20 | 78 | 25 | 18,00 | 50 | M20 x 1,5 | 24,3 | 103 | 47 | 14° | 78,0 | 83,0 | -50 | 150 | 347 | 22982.0340 |
| 22 | 84 | 28 | 20,00 | 54 | M22 x 1,5 | 25,8 | 111 | 51 | 15° | 97,0 | 100,0 | -50 | 150 | 455 | 22982.0342 |
| 25 | 94 | 31 | 22,00 | 60 | M24 x 2 | 29,6 | 124 | 57 | 15° | 122,0 | 118,0 | -50 | 150 | 604 | 22982.0344 |

法令(コンプライアンス)

詳細の法令情報については、目的の製品番号を選択してください。