

揺動パッド・初期位置復帰機構付

EH 22731.



製品説明

揺動パッドは、ストッパー、サポート、スラストパッドなどの用途に、またクランプ機器の付属品として使います
ボールが取付面と平行な初期位置に自ら戻ります。ワークをセットするときにボールが斜めの姿勢でかじることがありません。

材質

バネ部材

- ・ PUR

ボール

- ・ 軸受鋼、焼入れ、表面処理なし
- ・ ステンレス鋼 1.3541 (SUS420J2相当)、ニッケルメッキ

本体

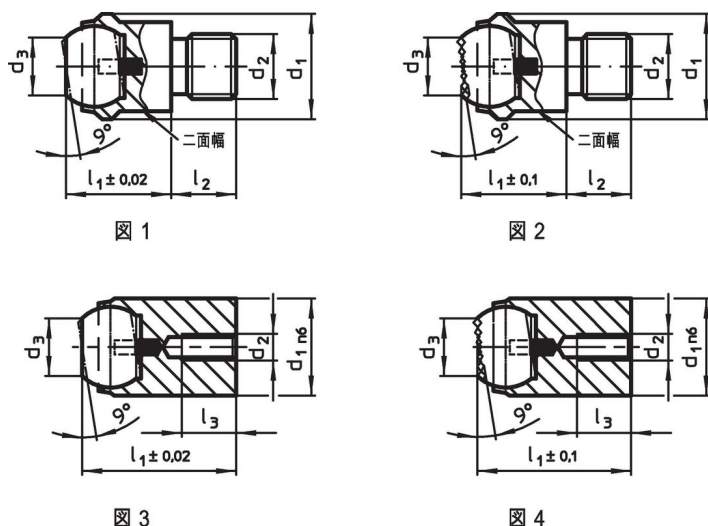
- ・ 熱処理鋼、熱処理、リン酸塩処理
- ・ ステンレス鋼 1.4057 (SUS431相当)、熱処理

更なる情報

備考

ボールの反転防止付
耐荷重の値はステンレス鋼仕様にも有効です。

寸法図



発注情報

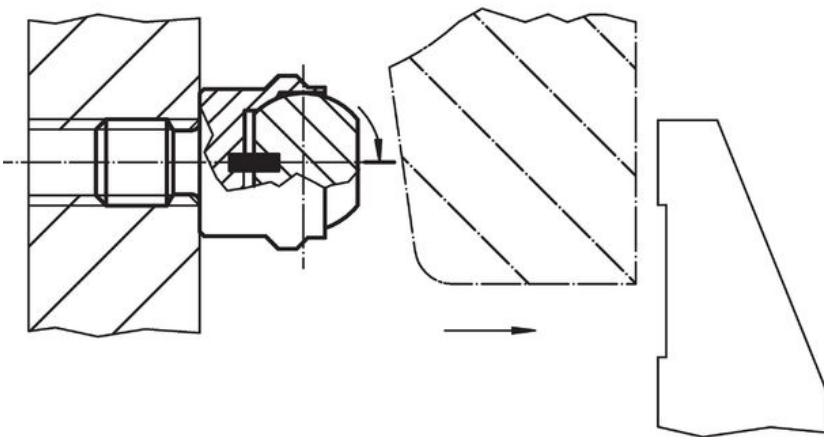
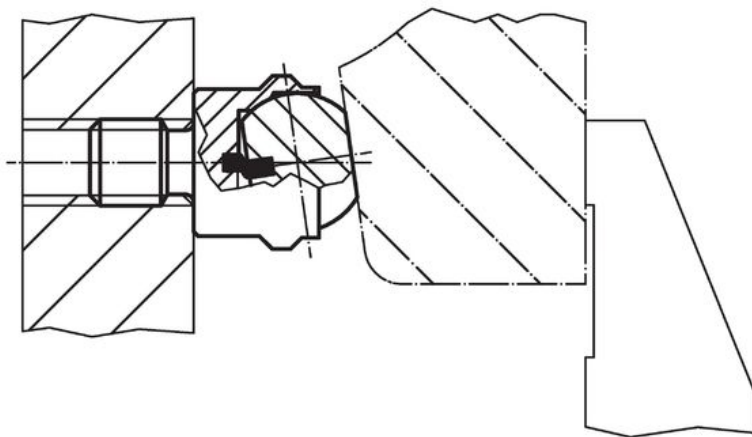
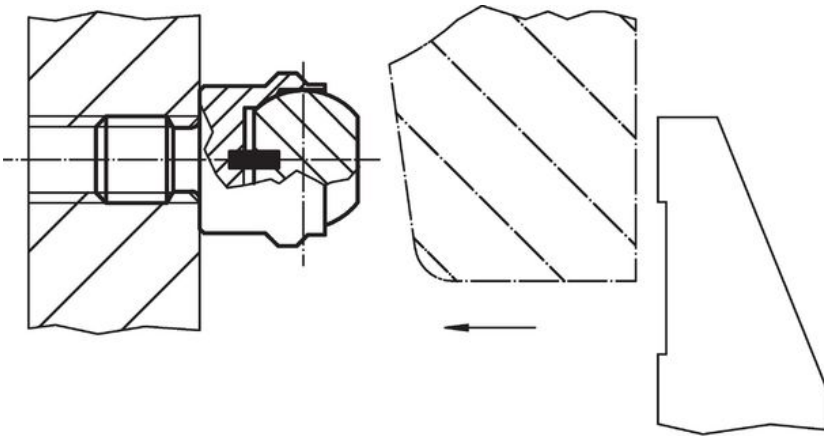
d ₁	d ₂	d ₃	寸法			ボール直径	取付穴		二面幅	耐荷重 (静荷重時) max.	締付トルク max.	重量	製品番号
			l ₁	l ₂	l ₃		Ø	深さ					
			[mm]	-0,5	max.		H7	min.	[mm]	[kN]	[Nm]	[g]	
オネジ付、カット面付きボール、接触面は平滑 - 図 1, 熱処理鋼													
13	M 6	7,2	13	8	-	10	-	-	11	10	10,0	12	22731.0012
13	M 8	7,2	13	8	-	10	-	-	11	10	25,0	13	22731.0013
20	M 8	10,5	18	10	-	16	-	-	17	25	25,0	38	22731.0018
20	M10	10,5	18	10	-	16	-	-	17	25	46,0	40	22731.0019
20	M12	10,5	18	12	-	16	-	-	17	25	82,0	43	22731.0020
30	M16	20,0	27	16	-	25	-	-	27	90	206,0	149	22731.0030
50	M20	34,5	35	20	-	40	-	-	41	165	407,0	486	22731.0050
50	M24	34,5	35	24	-	40	-	-	41	165	698,0	516	22731.0060
オネジ付、カット面付きボール、接触面は平滑 - 図 1, ステンレス鋼													
13	M 6	7,2	13	8	-	10	-	-	11	10	10,0	12	22731.0112
13	M 8	7,2	13	8	-	10	-	-	11	10	25,0	13	22731.0113
20	M 8	10,5	18	10	-	16	-	-	17	25	25,0	38	22731.0118

¹⁾ メネジ付タイプの最大荷重は取付け穴の最小深さが守られた場合のみ有効。

d ₁	d ₂	寸法					ボール直径	取付穴		二面幅	耐荷重 (静荷重時) max.	締付トルク max.	質量	製品番号
		d ₃	l ₁	l ₂ -0,5	l ₃ max.	∅		深さ min.	[mm]					
[mm]														
20	M10	10,5	18	10	-	16	-	-	17	25	46,0	40	22731.0119	
20	M12	10,5	18	12	-	16	-	-	17	25	82,0	43	22731.0120	
30	M16	20,0	27	16	-	25	-	-	27	90	206,0	149	22731.0130	
50	M20	34,5	35	20	-	40	-	-	41	165	407,0	486	22731.0150	
50	M24	34,5	35	24	-	40	-	-	41	165	698,0	516	22731.0160	
オネジ付、カット面付きボール、接触面はセレーション加工 - 図 2, 熱処理鋼														
13	M 6	7,2	13	8	-	10	-	-	11	10	10,0	12	22731.0312	
13	M 8	7,2	13	8	-	10	-	-	11	10	25,0	13	22731.0313	
20	M 8	10,5	18	10	-	16	-	-	17	25	25,0	37	22731.0318	
20	M10	10,5	18	10	-	16	-	-	17	25	46,0	40	22731.0319	
20	M12	10,5	18	12	-	16	-	-	17	25	82,0	43	22731.0320	
30	M16	20,0	27	16	-	25	-	-	27	90	206,0	149	22731.0330	
50	M20	34,5	35	20	-	40	-	-	41	165	407,0	482	22731.0350	
50	M24	34,5	35	24	-	40	-	-	41	165	698,0	511	22731.0360	
位置決め穴用、カット面付きボール、接触面は平滑 - 図 3, 熱処理鋼														
12 n6	M 3	7,2	17	-	3,2	10	12	12	-	10 ¹⁾	1,3	13	22731.0412	
18 n6	M 4	10,5	23	-	4,0	16	18	14	-	25 ¹⁾	2,9	40	22731.0418	
28 n6	M 5	20,0	34	-	6,0	25	28	22	-	90 ¹⁾	6,0	151	22731.0428	
位置決め穴用、カット面付きボール、接触面は平滑 - 図 3, ステンレス鋼														
12 n6	M 3	7,2	17	-	3,2	10	12	12	-	10 ¹⁾	1,3	13	22731.0452	
18 n6	M 4	10,5	23	-	4,0	16	18	14	-	25 ¹⁾	2,9	40	22731.0458	
28 n6	M 5	20,0	34	-	6,0	25	28	22	-	90 ¹⁾	6,0	151	22731.0468	
位置決め穴用、カット面付きボール、接触面はセレーション加工 - 図 4, 熱処理鋼														
12 n6	M 3	7,2	17	-	3,2	10	12	12	-	10 ¹⁾	1,3	13	22731.0712	
18 n6	M 4	10,5	23	-	4,0	16	18	14	-	25 ¹⁾	2,9	40	22731.0718	
28 n6	M 5	20,0	34	-	6,0	25	28	22	-	90 ¹⁾	6,0	150	22731.0728	

¹⁾ メネジ付タイプの最大荷重は取付け穴の最小深さが守られた場合のみ有効。

応用例



法令(コンプライアンス)

RoHS準拠

2011/65/EUと2015/863指令に適合しています

SVHC材の含有は無し

0.1%(質量%濃度)以上の高懸念物質(SVHC)は使用していません-2024年1月23日SVHCリスト対象.

プロポジション65の物質は含有していません

プロポジション65の指定物質は含まれていません

<https://www.P65Warnings.ca.gov/>

紛争物質は使用していません

本製品は、コンゴ民主共和国や隣国地域から産出されるチタン、錫、金、タングステンなどのいかなる「紛争鉱物」に由来する物質を使っていません。