

シートピン・先端部ピン形状 EH 22680.



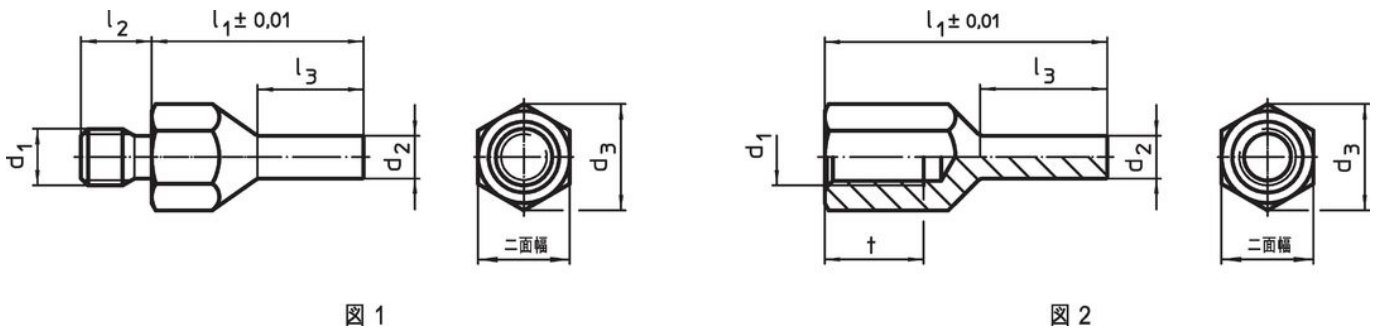
製品説明

精密でしっかりした台座やストッパーとして使用。台座ピンはピン状の先端部のため、ごく狭い面でしか受けることのできないワークに対して有効です。
座面は、高周波焼入れ・研磨加工

材質

- 熱処理鋼、熱処理、黒染

寸法図

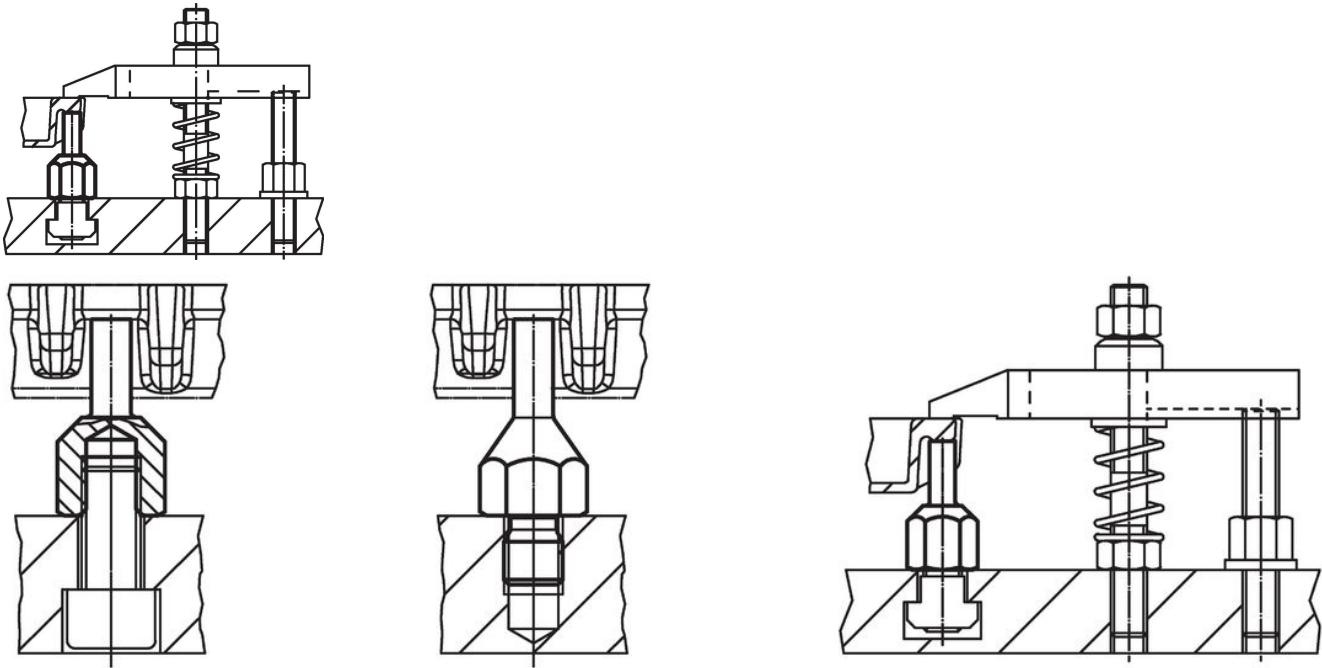


発注情報

l ₁ ±0,01	d ₁	d ₂	寸法				二面幅 [mm]	締付トルク max. [Nm]	重量 [g]	製品番号
			l ₂	l ₃	t	d ₃				
[mm]										
オネジ付 - 図 1										
20	M 6	4	8	10,0	-	11,0	10	7	7,7	22680.0402
30	M 6	4	8	15,0	-	11,0	10	7	12,0	22680.0404
30	M 8	4	10	15,0	-	14,4	13	18	17,0	22680.0412
40	M 8	4	10	20,0	-	14,4	13	18	23,0	22680.0414
30	M 8	6	10	15,0	-	14,4	13	18	20,0	22680.0416
40	M 8	6	10	20,0	-	14,4	13	18	30,0	22680.0418
30	M10	6	14	15,0	-	19,0	17	32	30,0	22680.0422
50	M10	6	14	25,0	-	19,0	17	32	51,0	22680.0424
30	M10	8	14	15,0	-	19,0	17	32	35,0	22680.0426
50	M10	8	14	25,0	-	19,0	17	32	58,0	22680.0428
40	M12	6	14	20,0	-	21,2	19	60	48,0	22680.0432
60	M12	6	14	30,0	-	21,2	19	60	75,0	22680.0434
40	M12	8	14	20,0	-	21,2	19	60	56,0	22680.0436
60	M12	8	14	30,0	-	21,2	19	60	83,0	22680.0438
メネジ付 - 図 2										
20	M 6	4	-	8,5	6	11,0	10	7	5,7	22680.0452
30	M 6	4	-	13,5	9	11,0	10	7	8,9	22680.0454
30	M 8	4	-	13,0	10	14,4	13	18	13,0	22680.0462
40	M 8	4	-	18,0	14	14,4	13	18	18,0	22680.0464
30	M 8	6	-	13,0	10	14,4	13	18	16,0	22680.0466
40	M 8	6	-	18,0	14	14,4	13	18	21,0	22680.0468
30	M10	6	-	12,0	10	19,0	17	32	24,0	22680.0472
50	M10	6	-	25,0	15	19,0	17	32	38,0	22680.0474
30	M10	8	-	12,0	10	19,0	17	32	28,0	22680.0476
50	M10	8	-	25,0	15	19,0	17	32	44,0	22680.0478

l ₁ ±0,01	d ₁	d ₂	寸法				二面幅 [mm]	締付トルク max. [Nm]	[g]	製品番号
			l ₂	l ₃	t	d ₃				
40	M12	6	-	18,0	12	21,2	19	60	36,0	22680.0482
60	M12	6	-	28,0	18	21,2	19	60	56,0	22680.0484
40	M12	8	-	18,0	12	21,2	19	60	41,0	22680.0486
60	M12	8	-	28,0	18	21,2	19	60	63,0	22680.0488

応用例



法令(コンプライアンス)

RoHS準拠

2011/65/EUと2015/863指令に適合しています

SVHC材の含有は無し

0.1%(質量%濃度)以上の高懸念物質(SVHC)は使用していません-2024年6月27日SVHCリスト対象.

プロポジション65の物質は含有していません

プロポジション65の指定物質は含まれていません

<https://www.P65Warnings.ca.gov/>

紛争物質は使用していません

本製品は、コンゴ民主共和国や隣国地域から産出されるチタン、錫、金、タングステンなどのいかなる「紛争鉱物」に由来する物質を使っていません。