

シートピン・セレーションまたはポイント付 EH 22680.



製品説明

表面の粗いワーク用。ポイント付のタイプ(図2)は、特に鋳物に適しています

材質

インサート
 ・ 硬質合金、セレーション付
 ・ 硬質合金、ポイント付

本体

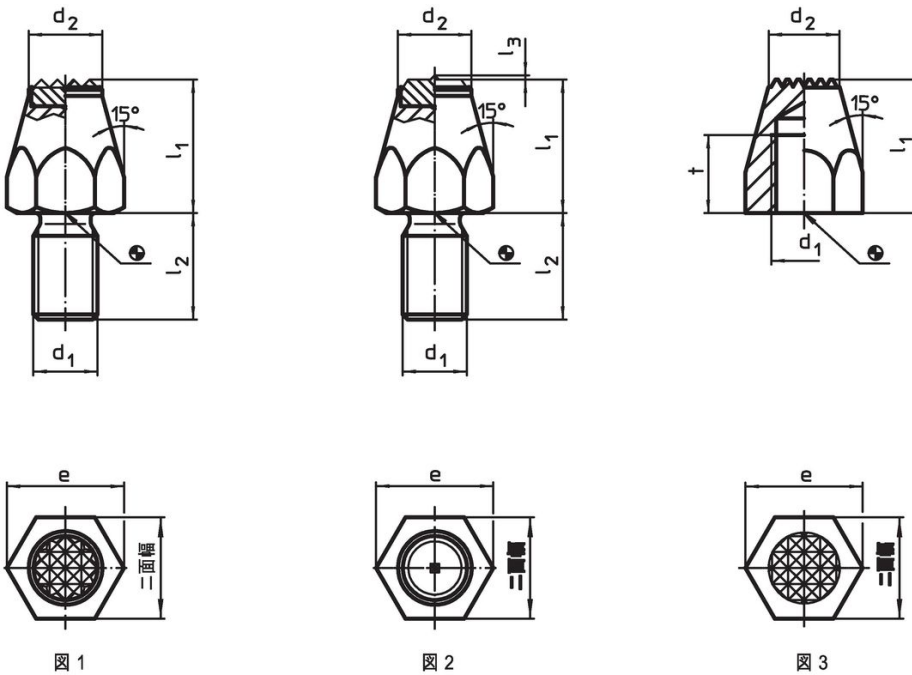
・ 熱処理鋼、熱処理、黒染
 ・ 快削鋼、浸炭焼入れ、黒染

更なる情報

その他の製品

・ ピン

寸法図

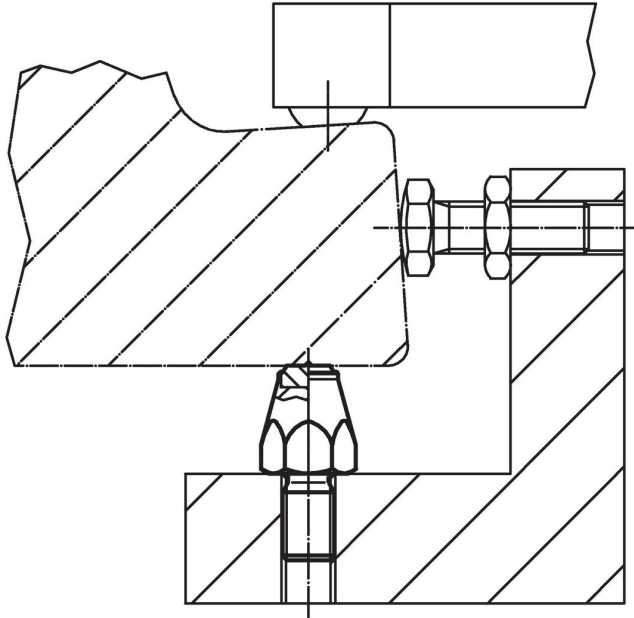


発注情報

l ₁	d ₁	l ₂	寸法				d ₂	e	二面幅 [mm]	締付トルク max. [Nm]	質量 [g]	製品番号
			l ₃	t	[mm]							
セレーション付インサート、オネジ付 - 図 1												
10	M 6	11	-	-	9,5	11,5	10	7	8,8	22680.0061		
15	M 8	13	-	-	12,5	15,0	13	18	22,0	22680.0081		
20	M10	15	-	-	12,5	19,6	17	32	39,0	22680.0101		
25	M12	20	-	-	13,8	21,9	19	60	64,0	22680.0121		
ポイント付インサート、オネジ付 - 図 2												
10	M 6	11	0,8	-	9,5	11,5	10	7	9,1	22680.0063		
15	M 8	13	0,8	-	12,5	15,0	13	18	22,0	22680.0083		
20	M10	15	0,8	-	12,5	19,6	17	32	40,0	22680.0103		
25	M12	20	0,8	-	13,8	21,9	19	60	65,0	22680.0123		
浸炭焼入れ、セレーション付 メネジ付 - 図 3												
20	M 8	-	-	10	9,0	15,0	13	18	14,0	22680.0142		
25	M 8	-	-	10	9,0	15,0	13	18	20,0	22680.0144		
25	M10	-	-	13	12,5	19,6	17	32	31,0	22680.0164		
30	M10	-	-	13	12,5	19,6	17	32	40,0	22680.0166		

l ₁	d ₁	l ₂	寸法				e	二面幅 [mm]	締付トルク max. [Nm]	📏 [g]	製品番号
			l ₃	t	d ₂	[mm]					
40	M10	-	-	13	12,5	19,6	17	32	60,0	22680.0168	
25	M12	-	-	15	13,0	21,9	19	60	33,0	22680.0184	
30	M12	-	-	15	13,0	21,9	19	60	44,0	22680.0186	
40	M12	-	-	15	13,0	21,9	19	60	69,0	22680.0188	

応用例



法令(コンプライアンス)

詳細の法令情報については、目的の製品番号を選択してください。