

## プレッシャーピン・外周ネジ付 シール付 ピン無し EH 22150.



### 製品説明

位置決めや押し当てに使用します。例えば塗装やサンドブラストの際など。  
切粉や汚れに対するシール付。

### 材質

- シール**
- ・ CR
- 本体**
- ・ スティール、亜鉛めっき
- ねじ付プレート**
- ・ スティール、黒染
- バネ**
- ・ ステンレス鋼
  - ・ スティール、黒染
  - ・ スティール、亜鉛めっき

### 組立

取り付け用穴間隔の計算式：

$$l_0 = z/2 + w + x$$

$l_0$  = 軸間距離

$y$  = ワークの高さ

$w$  = ワークの長さ

$x$  = ストローク

$z$  = 突き当てピンの直径

寸法 $x$ の計算式： $x = d_2/2 - s$

組み付けにはねじ込み用の専用工具を使用します。

### マーキング

スプリング圧弱仕様 = ステンレス・バネ

スプリング圧標準仕様 = バネ鋼、黒染

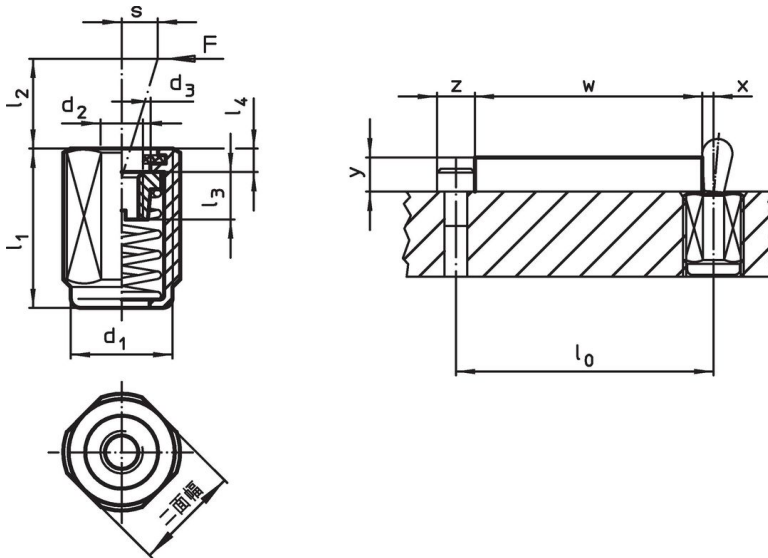
スプリング圧強化仕様 = バネ鋼、亜鉛メッキ

### 更なる情報

### 備考

ねじ付プレートにユーザー側で製作したピンを取り付けて使用します。

### 寸法図



### 発注情報


寸法	寸法	バネ力	寸法	寸法	寸法	寸法	寸法	寸法	ストローク	二面幅	二面幅	重量	製品番号
$d_1$	$l_1$	F	$d_2$	$d_3$	$l_2$	$l_3$	$l_4$	$s$	$s$	max.	max.	[g]	
[mm]	-2	約			[mm]			[mm]	[mm]	[°C]			
M12	11,5	20	M4	6,1	6	4,5	2,0	0,8	10	110	3,0	22150.1410	
M12	19,0	20	M4	6,1	6	4,5	2,0	0,8	10	110	4,9	22150.1414	
M12	26,5	20	M4	6,1	6	4,5	2,0	0,8	10	110	6,7	22150.1418	
M12	11,5	40	M4	6,1	10	4,5	2,0	1,0	10	110	3,1	22150.1430	
M12	19,0	40	M4	6,1	10	4,5	2,0	1,0	10	110	5,1	22150.1434	

<sup>1)</sup> 統計的平均値

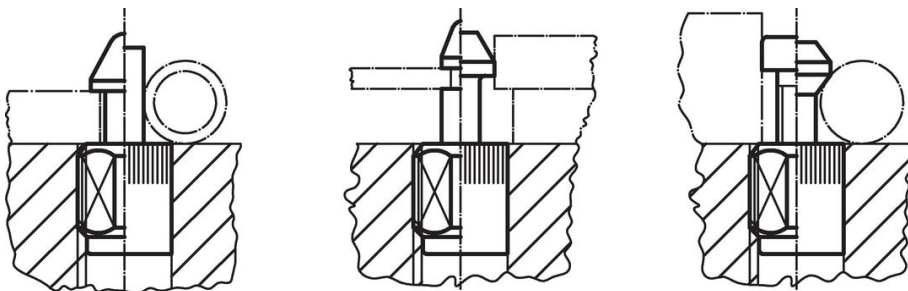
寸法 d <sub>1</sub> [mm]	l <sub>1</sub> -2	バネ力 F max. <sup>1)</sup> 約 [N]	d <sub>2</sub>	d <sub>3</sub>	寸法 l <sub>2</sub> [mm]	l <sub>3</sub>	l <sub>4</sub>	ストローク s [mm]	二面幅 [mm]	🌡️ max. [°C]	📦 [g]	製品番号
M12	26,5	40	M4	6,1	10	4,5	2,0	1,0	10	110	6,8	22150.1438
M18 x 1,5	18,0	100	M6	10,1	16	7,5	2,3	1,6	16	110	15,0	22150.1450
M18 x 1,5	31,5	100	M6	10,1	16	7,5	2,3	1,6	16	110	23,0	22150.1454
M18 x 1,5	45,0	100	M6	10,1	16	7,5	2,3	1,6	16	110	32,0	22150.1458
<b>標準荷重</b>												
M12	11,5	50	M4	6,1	6	4,5	2,0	0,8	10	110	3,3	22150.1411
M12	19,0	50	M4	6,1	6	4,5	2,0	0,8	10	110	5,4	22150.1415
M12	26,5	50	M4	6,1	6	4,5	2,0	0,8	10	110	7,3	22150.1419
M12	11,5	75	M4	6,1	10	4,5	2,0	1,0	10	110	3,3	22150.1431
M12	19,0	75	M4	6,1	10	4,5	2,0	1,0	10	110	5,5	22150.1435
M12	26,5	75	M4	6,1	10	4,5	2,0	1,0	10	110	7,4	22150.1439
M18 x 1,5	18,0	150	M6	10,1	16	7,5	2,3	1,6	16	110	14,0	22150.1451
M18 x 1,5	31,5	150	M6	10,1	16	7,5	2,3	1,6	16	110	23,0	22150.1455
M18 x 1,5	45,0	150	M6	10,1	16	7,5	2,3	1,6	16	110	32,0	22150.1459
<b>重荷重</b>												
M12	11,5	100	M4	6,1	6	4,5	2,0	0,8	10	110	3,5	22150.1412
M12	19,0	100	M4	6,1	6	4,5	2,0	0,8	10	110	5,8	22150.1416
M12	26,5	100	M4	6,1	6	4,5	2,0	0,8	10	110	8,0	22150.1420
M12	11,5	100	M4	6,1	10	4,5	2,0	1,0	10	110	3,5	22150.1432
M12	19,0	100	M4	6,1	10	4,5	2,0	1,0	10	110	6,2	22150.1436
M12	26,5	100	M4	6,1	10	4,5	2,0	1,0	10	110	8,6	22150.1440
M18 x 1,5	18,0	200	M6	10,1	16	7,5	2,3	1,6	16	110	15,0	22150.1452
M18 x 1,5	31,5	200	M6	10,1	16	7,5	2,3	1,6	16	110	23,0	22150.1456
M18 x 1,5	45,0	200	M6	10,1	16	7,5	2,3	1,6	16	110	32,0	22150.1460

<sup>1)</sup> 統計的平均値

## アクセサリ

	寸法 d <sub>1</sub> [mm]	📦 [g]	製品番号
<b>組付用工具</b>			
	M12	76	22150.0820
	M18 x 1,5	137	22150.0822

## 応用例



## 法令(コンプライアンス)

詳細の法令情報については、目的の製品番号を選択してください。