

## プレッシャーピン・外周ネジ付 シール無し ピン無し EH 22150.



### 製品説明

位置決めや押し当てに使用します。例えば塗装やサンドブラストの際など。

### 材質

- 本体**
- ・ スチール、亜鉛めっき
- ねじ付プレート**
- ・ スチール、黒染
- バネ**
- ・ ステンレス鋼
  - ・ スチール、黒染
  - ・ スチール、亜鉛めっき

### 組立

取り付け用穴間隔の計算式：

$$l_0 = z/2 + w + x$$

$$l_0 = \text{軸間距離}$$

$$y = \text{ワークの高さ}$$

$$w = \text{ワークの長さ}$$

$$x = \text{ストローク}$$

$$z = \text{突き当てピンの直径}$$

$$\text{寸法}x\text{の計算式： } x = d_2/2 - s$$

組み付けにはねじ込み用の専用工具を使用します。

### マーキング

スプリング圧弱仕様 = ステンレス・バネ

スプリング圧標準仕様 = バネ鋼、黒染

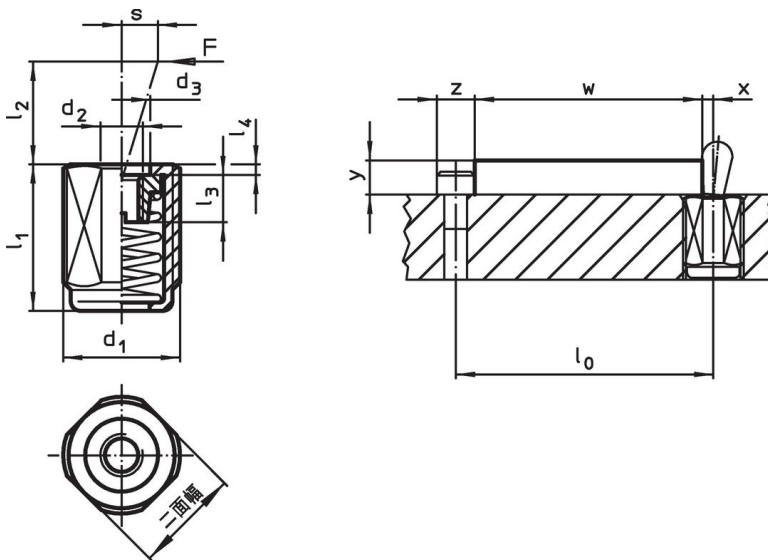
スプリング圧強化仕様 = バネ鋼、亜鉛メッキ

### 更なる情報

### 備考

ねじ付プレートにユーザー側で製作したピンを取り付けて使用します。


### 寸法図



### 発注情報



寸法 $d_1$ [mm]	寸法 $l_1$ -2 [mm]	バネ力 F max. <sup>1)</sup> 約 [N]	$d_2$	$d_3$	寸法			ストローク s [mm]	二面幅 [mm]	🌡️ max. [°C]	📦 [g]	製品番号
					$l_2$	$l_3$	$l_4$					
M12	11,5	20	M4	6,1	6,7	4,5	1,5	0,8	10	250	3,2	22150.1310
M12	19,0	20	M4	6,1	6,7	4,5	1,5	0,8	10	250	5,1	22150.1314
M12	26,5	20	M4	6,1	6,7	4,5	1,5	0,8	10	250	6,9	22150.1318
M12	11,5	40	M4	6,1	10,7	4,5	1,5	1,0	10	250	3,3	22150.1330
M12	19,0	40	M4	6,1	10,7	4,5	1,5	1,0	10	250	5,2	22150.1334

<sup>1)</sup> 統計的平均値

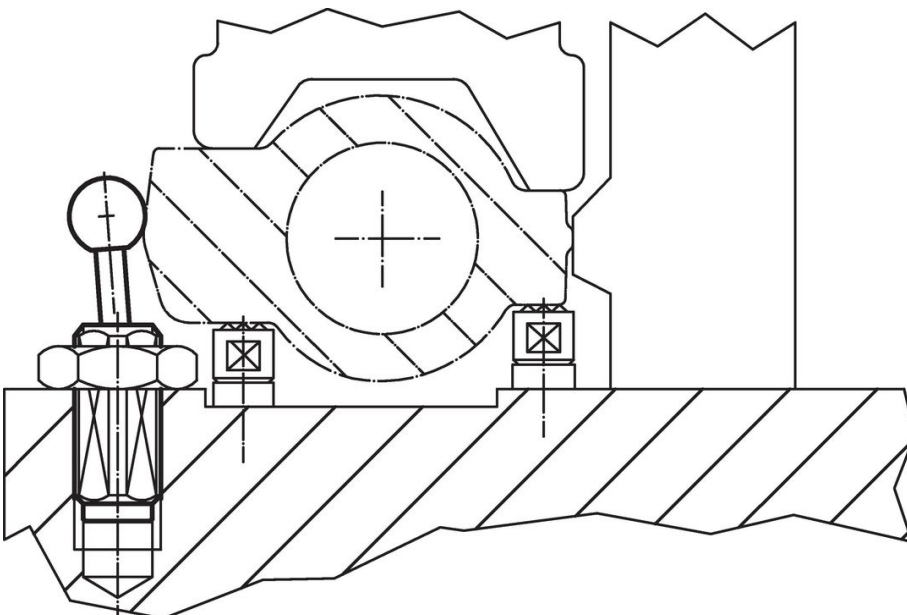
寸法 d <sub>1</sub> [mm]		l <sub>1</sub> -2	バネ力 F max. <sup>1)</sup> 約 [N]	d <sub>2</sub>	d <sub>3</sub>	寸法 l <sub>2</sub> l <sub>3</sub> l <sub>4</sub> [mm]			ストローク s [mm]	二面幅 [mm]	max. [°C]		製品番号
M12		26,5	40	M4	6,1	10,7	4,5	1,5	1,0	10	250	6,9	22150.1338
M18 x 1,5		18,0	100	M6	10,1	16,7	7,5	1,5	1,6	16	250	15,0	22150.1350
M18 x 1,5		31,5	100	M6	10,1	16,7	7,5	1,5	1,6	16	250	23,0	22150.1354
M18 x 1,5		45,0	100	M6	10,1	16,7	7,5	1,5	1,6	16	250	32,0	22150.1358
<b>標準荷重</b>													
M12		11,5	50	M4	6,1	6,7	4,5	1,5	0,8	10	250	3,5	22150.1311
M12		19,0	50	M4	6,1	6,7	4,5	1,5	0,8	10	250	5,6	22150.1315
M12		26,5	50	M4	6,1	6,7	4,5	1,5	0,8	10	250	7,5	22150.1319
M12		11,5	75	M4	6,1	10,7	4,5	1,5	1,0	10	250	3,5	22150.1331
M12		19,0	75	M4	6,1	10,7	4,5	1,5	1,0	10	250	5,6	22150.1335
M12		26,5	75	M4	6,1	10,7	4,5	1,5	1,0	10	250	7,7	22150.1339
M18 x 1,5		18,0	150	M6	10,1	16,7	7,5	1,5	1,6	16	250	15,0	22150.1351
M18 x 1,5		31,5	150	M6	10,1	16,7	7,5	1,5	1,6	16	250	23,0	22150.1355
M18 x 1,5		45,0	150	M6	10,1	16,7	7,5	1,5	1,6	16	250	32,0	22150.1359
<b>重荷重</b>													
M12		11,5	100	M4	6,1	6,7	4,5	1,5	0,8	10	250	3,7	22150.1312
M12		19,0	100	M4	6,1	6,7	4,5	1,5	0,8	10	250	6,0	22150.1316
M12		26,5	100	M4	6,1	6,7	4,5	1,5	0,8	10	250	8,2	22150.1320
M12		11,5	100	M4	6,1	10,7	4,5	1,5	1,0	10	250	3,9	22150.1332
M12		19,0	100	M4	6,1	10,7	4,5	1,5	1,0	10	250	6,5	22150.1336
M12		26,5	100	M4	6,1	10,7	4,5	1,5	1,0	10	250	8,6	22150.1340
M18 x 1,5		18,0	200	M6	10,1	16,7	7,5	1,5	1,6	16	250	14,0	22150.1352
M18 x 1,5		31,5	200	M6	10,1	16,7	7,5	1,5	1,6	16	250	24,0	22150.1356
M18 x 1,5		45,0	200	M6	10,1	16,7	7,5	1,5	1,6	16	250	34,0	22150.1360

<sup>1)</sup> 統計的平均値

### アクセサリ

	寸法 d <sub>1</sub> [mm]		製品番号
<b>組付工具</b>			
	M12	76	22150.0820
	M18 x 1,5	137	22150.0822

### 応用例



## 法令(コンプライアンス)

詳細の法令情報については、目的の製品番号を選択してください。