

プレッシャーピン・外周ネジ付 シール付 スティール・ピン EH 22150.



製品説明

位置決めや押し当てに使用します。例えば塗装やサンドブラストの際など。切粉や汚れに対するシール付。

材質

シール

- ・ CR

本体

- ・ スティール、亜鉛めっき

バネ

- ・ ステンレス鋼
- ・ スティール、黒染
- ・ スティール、亜鉛めっき

ピン

- ・ スティール、浸炭焼入れ、亜鉛めっき
- ・ POM、白

組立

組み付けにはねじ込み用の専用工具を使用します。

取付け用穴間隔の計算式：

$$l_0 = z/2 + w + x$$

l_0 = 軸間距離

y = ワークの高さ

w = ワークの長さ

x = 下記参照

s = ストローク

z = 突き当てピンの直径

寸法 x の計算式： ($l_2 - d_2/2$ と同じ、もしくは背の高いワークの場合) $x = d_2/2 - s$

寸法 x の計算式： ($l_2 - d_2/2$ より背の低いワークの場合) $x = d_2/2 - s - [(l_2 - d_2/2 - y) \times 0.123]$

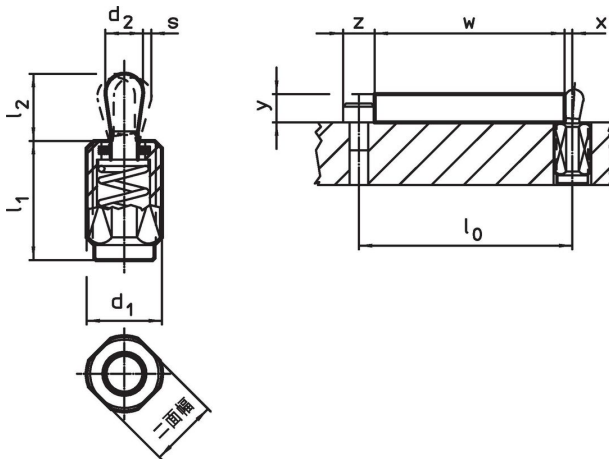
マーキング

スプリング圧弱仕様 = ステンレス・バネ

スプリング圧標準仕様 = バネ鋼、黒染

スプリング圧強化仕様 = バネ鋼、亜鉛メッキ

寸法図




発注情報

| d_1 | 寸法 | | d_2 | l_2 | ストローク s | 二面幅 | $x^{1)}$ | 🌡️ max. | 🏋️ [g] | 製品番号 |
|-------------|-------------|-------------------------------------|-------|-------|--------------|------|----------|------------|-----------|------------|
| | l_1 -2 | バネ力 F max. ²⁾ 約 | | | | | | | | |
| [mm] | | [N] | [mm] | [mm] | [mm] | [mm] | [mm] | [°C] | [g] | |
| ピン: 鋼 / 軽荷重 | | | | | | | | | | |
| M12 | 11,5 | 20 | 5 | 6 | 0,8 | 10 | 1,7 | 110 | 3,8 | 22150.0410 |
| M12 | 19,0 | 20 | 5 | 6 | 0,8 | 10 | 1,7 | 110 | 5,6 | 22150.0414 |
| M12 | 26,5 | 20 | 5 | 6 | 0,8 | 10 | 1,7 | 110 | 7,5 | 22150.0418 |
| M12 | 11,5 | 40 | 6 | 10 | 1,0 | 10 | 2,0 | 110 | 4,7 | 22150.0430 |
| M12 | 19,0 | 40 | 6 | 10 | 1,0 | 10 | 2,0 | 110 | 6,5 | 22150.0434 |

¹⁾ If the workpiece height (y) is less than $l_2 - d_2/2$, the coordinate dimension (x) must be calculated.



²⁾ 統計的平均値

| d ₁ | 寸法 | | d ₂ | l ₂ | ストローク s | 二面幅 | x ¹⁾ | max. |  | 製品番号 |
|----------------|----------------------|-------------------------------------|----------------|----------------|------------|------|-----------------|------|---|------------|
| | l ₁ -2 | バネ力 F max. ²⁾ 約 | | | | | | | | |
| [mm] | | [N] | [mm] | | [mm] | [mm] | [mm] | [°C] | [g] | |
| M12 | 26,5 | 40 | 6 | 10 | 1,0 | 10 | 2,0 | 110 | 8,3 | 22150.0438 |
| M18 x 1,5 | 18,0 | 100 | 10 | 16 | 1,6 | 16 | 3,4 | 110 | 20,0 | 22150.0450 |
| M18 x 1,5 | 31,5 | 100 | 10 | 16 | 1,6 | 16 | 3,4 | 110 | 28,0 | 22150.0454 |
| M18 x 1,5 | 45,0 | 100 | 10 | 16 | 1,6 | 16 | 3,4 | 110 | 36,0 | 22150.0458 |
| ピン: 鋼 /標準荷重 | | | | | | | | | | |
| M12 | 11,5 | 50 | 5 | 6 | 0,8 | 10 | 1,7 | 110 | 4,1 | 22150.0411 |
| M12 | 19,0 | 50 | 5 | 6 | 0,8 | 10 | 1,7 | 110 | 6,3 | 22150.0415 |
| M12 | 26,5 | 50 | 5 | 6 | 0,8 | 10 | 1,7 | 110 | 8,1 | 22150.0419 |
| M12 | 11,5 | 75 | 6 | 10 | 1,0 | 10 | 2,0 | 110 | 4,8 | 22150.0431 |
| M12 | 19,0 | 75 | 6 | 10 | 1,0 | 10 | 2,0 | 110 | 6,9 | 22150.0435 |
| M12 | 26,5 | 75 | 6 | 10 | 1,0 | 10 | 2,0 | 110 | 8,9 | 22150.0439 |
| M18 x 1,5 | 18,0 | 150 | 10 | 16 | 1,6 | 16 | 3,4 | 110 | 20,0 | 22150.0451 |
| M18 x 1,5 | 31,5 | 150 | 10 | 16 | 1,6 | 16 | 3,4 | 110 | 29,0 | 22150.0455 |
| M18 x 1,5 | 45,0 | 150 | 10 | 16 | 1,6 | 16 | 3,4 | 110 | 40,0 | 22150.0459 |
| ピン: 鋼 /重荷重 | | | | | | | | | | |
| M12 | 11,5 | 100 | 5 | 6 | 0,8 | 10 | 1,7 | 110 | 4,2 | 22150.0412 |
| M12 | 19,0 | 100 | 5 | 6 | 0,8 | 10 | 1,7 | 110 | 6,6 | 22150.0416 |
| M12 | 26,5 | 100 | 5 | 6 | 0,8 | 10 | 1,7 | 110 | 8,7 | 22150.0420 |
| M12 | 11,5 | 100 | 6 | 10 | 1,0 | 10 | 2,0 | 110 | 5,4 | 22150.0432 |
| M12 | 19,0 | 100 | 6 | 10 | 1,0 | 10 | 2,0 | 110 | 7,6 | 22150.0436 |
| M12 | 26,5 | 100 | 6 | 10 | 1,0 | 10 | 2,0 | 110 | 10,0 | 22150.0440 |
| M18 x 1,5 | 18,0 | 200 | 10 | 16 | 1,6 | 16 | 3,4 | 110 | 20,0 | 22150.0452 |
| M18 x 1,5 | 31,5 | 200 | 10 | 16 | 1,6 | 16 | 3,4 | 110 | 29,0 | 22150.0456 |
| M18 x 1,5 | 45,0 | 200 | 10 | 16 | 1,6 | 16 | 3,4 | 110 | 38,0 | 22150.0460 |
| ピン: 熱可塑性樹脂/軽荷重 | | | | | | | | | | |
| M12 | 11,5 | 20 | 5 | 6 | 0,8 | 10 | 1,7 | 80 | 2,6 | 22150.0470 |
| M12 | 19,0 | 20 | 5 | 6 | 0,8 | 10 | 1,7 | 80 | 4,4 | 22150.0475 |
| M12 | 26,5 | 20 | 5 | 6 | 0,8 | 10 | 1,7 | 80 | 6,1 | 22150.0483 |
| M12 | 11,5 | 40 | 6 | 10 | 1,0 | 10 | 2,0 | 80 | 2,7 | 22150.0473 |
| M12 | 19,0 | 40 | 6 | 10 | 1,0 | 10 | 2,0 | 80 | 4,5 | 22150.0480 |
| M12 | 26,5 | 40 | 6 | 10 | 1,0 | 10 | 2,0 | 80 | 6,2 | 22150.0485 |
| M18 x 1,5 | 18,0 | 100 | 10 | 16 | 1,6 | 16 | 3,4 | 80 | 12,0 | 22150.0490 |
| M18 x 1,5 | 31,5 | 100 | 10 | 16 | 1,6 | 16 | 3,4 | 80 | 21,0 | 22150.0493 |
| M18 x 1,5 | 45,0 | 100 | 10 | 16 | 1,6 | 16 | 3,4 | 80 | 30,0 | 22150.0495 |

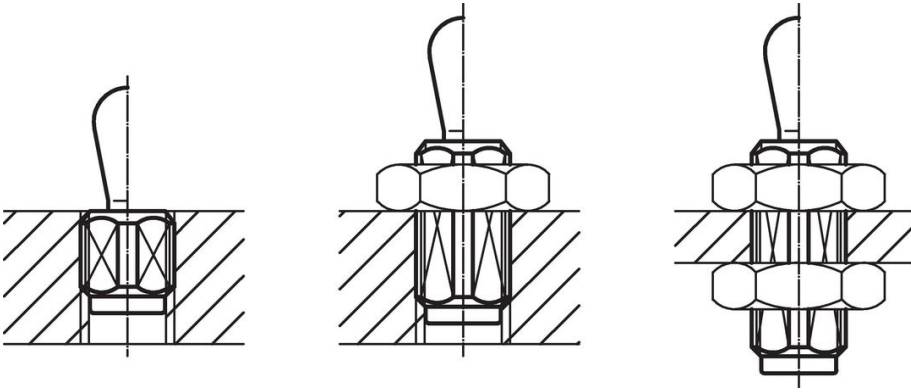
¹⁾ If the workpiece height (y) is less than l₂-d₂/2, the coordinate dimension (x) must be calculated.

²⁾ 統計的平均値

アクセサリ

| | 寸法 d ₁ [mm] |  | 製品番号 |
|---|------------------------------|---|------------|
| | | [g] | |
| 組付工具 | | | |
|  | M12 | 76 | 22150.0820 |
| | M18 x 1,5 | 137 | 22150.0822 |

応用例



法令(コンプライアンス)

詳細の法令情報については、目的の製品番号を選択してください。