

## プレッシャーピン・外周ネジ付 シール無 スティール・ピン

EH 22150.



### 製品説明

位置決めや押し当てに使用します。例えば塗装やサンドブラストの際など。

### 材質

本体

- ・ スティール、亜鉛めっき

バネ

- ・ ステンレス鋼
- ・ スティール、黒染
- ・ スティール、亜鉛めっき

ピン

- ・ スティール、浸炭焼入れ、亜鉛めっき
- ・ POM、白

### 組立

組み付けにはねじ込み用の専用工具を使用します。

取付け用穴中心距離の計算式：

$$l_0 = z/2 + w + x$$

$l_0$  = 軸間距離

$y$  = ワークの高さ

$w$  = ワークの長さ

$x$  = 座標

$s$  = ストローク

$z$  = 突き当てピンの直径

寸法 $x$ の計算式：

$l_2 - d_2/2$ と同じ、もしくは背の高いワークの場合

$$x = d_2/2 - s$$

もしくは

$l_2 - d_2/2$ より背の低いワークの場合

$$x = d_2/2 - s - [(l_2 - d_2/2 - y) \times 0.123]$$

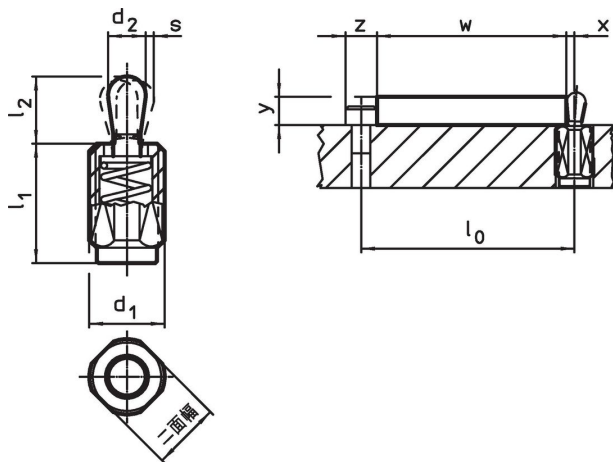
### マーキング

スプリング圧弱仕様 = ステンレス・バネ

スプリング圧標準仕様 = バネ鋼、黒染

スプリング圧強化仕様 = バネ鋼、亜鉛メッキ

### 寸法図




### 発注情報

d <sub>1</sub>	寸法		d <sub>2</sub>	l <sub>2</sub>	ストローク s	二面幅	x <sup>1)</sup>	max.	g	製品番号
	l <sub>1</sub> -2	バネ力 F max. <sup>2)</sup> 約								
[mm]		[N]	[mm]	[mm]	[mm]	[mm]	[mm]	[°C]	[g]	
ピン: 鋼 / 軽荷重										
M12	11,5	20	5	6,4	0,8	10	1,7	250	4,0	22150.0310
M12	19,0	20	5	6,4	0,8	10	1,7	250	5,9	22150.0314
M12	26,5	20	5	6,4	0,8	10	1,7	250	7,9	22150.0318
M12	11,5	40	6	10,4	1,0	10	2,0	250	4,8	22150.0330
M12	19,0	40	6	10,4	1,0	10	2,0	250	6,6	22150.0334

<sup>1)</sup> ワーク高さ (y) が  $l_2 - d_2/2$  より小さい場合、座標寸法 (x) は計算が必要となります



<sup>2)</sup> 統計的平均値

d <sub>1</sub>	寸法		d <sub>2</sub>	l <sub>2</sub>	ストローク s	二面幅	x <sup>1)</sup>	max.		製品番号
	l <sub>1</sub> -2	バネ力 F max. 2) 約								
M12	26,5	40	6	10,4	1,0	10	2,0	250	8,6	22150.0338
M18 x 1,5	18,0	100	10	16,9	1,6	16	3,4	250	19,0	22150.0350
M18 x 1,5	31,5	100	10	16,9	1,6	16	3,4	250	28,0	22150.0354
M18 x 1,5	45,0	100	10	16,9	1,6	16	3,4	250	36,0	22150.0358
ピン: 鋼 /標準荷重										
M12	11,5	50	5	6,4	0,8	10	1,7	250	4,1	22150.0311
M12	19,0	50	5	6,4	0,8	10	1,7	250	6,4	22150.0315
M12	26,5	50	5	6,4	0,8	10	1,7	250	8,3	22150.0319
M12	11,5	75	6	10,4	1,0	10	2,0	250	4,9	22150.0331
M12	19,0	75	6	10,4	1,0	10	2,0	250	7,1	22150.0335
M12	26,5	75	6	10,4	1,0	10	2,0	250	9,6	22150.0339
M18 x 1,5	18,0	150	10	16,9	1,6	16	3,4	250	20,0	22150.0351
M18 x 1,5	31,5	150	10	16,9	1,6	16	3,4	250	29,0	22150.0355
M18 x 1,5	45,0	150	10	16,9	1,6	16	3,4	250	39,0	22150.0359
ピン: 鋼 /重荷重										
M12	11,5	100	5	6,4	0,8	10	1,7	250	4,4	22150.0312
M12	19,0	100	5	6,4	0,8	10	1,7	250	6,9	22150.0316
M12	26,5	100	5	6,4	0,8	10	1,7	250	9,0	22150.0320
M12	11,5	100	6	10,4	1,0	10	2,0	250	5,4	22150.0332
M12	19,0	100	6	10,4	1,0	10	2,0	250	7,7	22150.0336
M12	26,5	100	6	10,4	1,0	10	2,0	250	10,0	22150.0340
M18 x 1,5	18,0	200	10	16,9	1,6	16	3,4	250	21,0	22150.0352
M18 x 1,5	31,5	200	10	16,9	1,6	16	3,4	250	30,0	22150.0356
M18 x 1,5	45,0	200	10	16,9	1,6	16	3,4	250	40,0	22150.0360
ピン: 熱可塑性樹脂/軽荷重										
M12	11,5	20	5	6,4	0,8	10	1,7	80	2,7	22150.0370
M12	19,0	20	5	6,4	0,8	10	1,7	80	4,6	22150.0375
M12	26,5	20	5	6,4	0,8	10	1,7	80	6,5	22150.0383
M12	11,5	40	6	10,4	1,0	10	2,0	80	3,1	22150.0373
M12	19,0	40	6	10,4	1,0	10	2,0	80	4,8	22150.0380
M12	26,5	40	6	10,4	1,0	10	2,0	80	6,8	22150.0385
M18 x 1,5	18,0	100	10	16,9	1,6	16	3,4	80	12,0	22150.0390
M18 x 1,5	31,5	100	10	16,9	1,6	16	3,4	80	20,0	22150.0393
M18 x 1,5	45,0	100	10	16,9	1,6	16	3,4	80	30,0	22150.0395

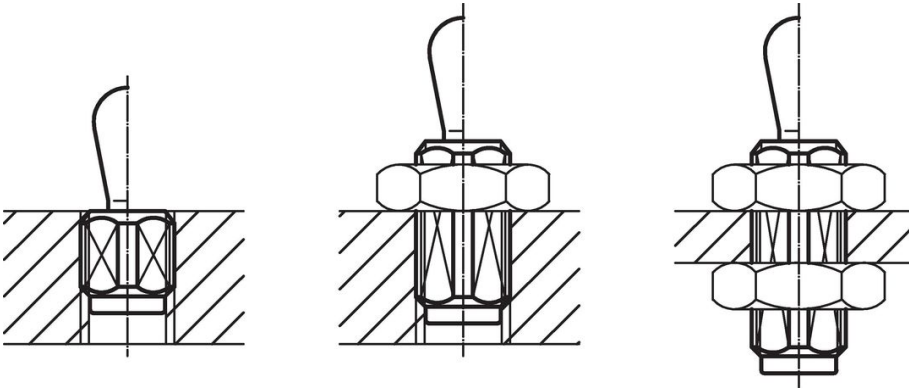
<sup>1)</sup> ワーク高さ (y)がl<sub>2</sub>/2より小さい場合、座標寸法 (x) は計算が必要となります

<sup>2)</sup> 統計的平均値

## アクセサリ

	寸法 d <sub>1</sub> [mm]		製品番号
		[g]	
組付用工具			
	M12	76	22150.0820
	M18 x 1,5	137	22150.0822

応用例



法令(コンプライアンス)

詳細の法令情報については、目的の製品番号を選択してください。