

プレッシャーピン・プラスチック製のばねとピン EH 22150.



製品説明

位置決めや押し当てに使用します。例えば塗装やサンドブラストの際など。

材質

バネ

- ・プラスチック

ピン

- ・スチール、浸炭焼入れ、黒染
- ・ステンレス鋼
- ・POM、白

組立

スリーブを湿らせることを推奨
組み付けは圧入によります。

取付け用穴中心距離の計算式：

$$l_0 = z/2 + w + x$$

l_0 = 軸間距離

y = ワークの高さ

w = ワークの長さ

x = 座標

s = ストローク

z = 突き当てピンの直径

寸法 x の計算式：

$l_2 - d_2/2$ と同じ、もしくは背の高いワークの場合

$$x = d_2/2 - s$$

もしくは

$l_2 - d_2/2$ より背の低いワークの場合

$$x = d_2/2 - s - [(l_2 - d_2/2 - y) \times 0.123]$$

マーキング

スプリング圧弱仕様 = 青色バネ

スプリング圧標準仕様 = 赤色バネ

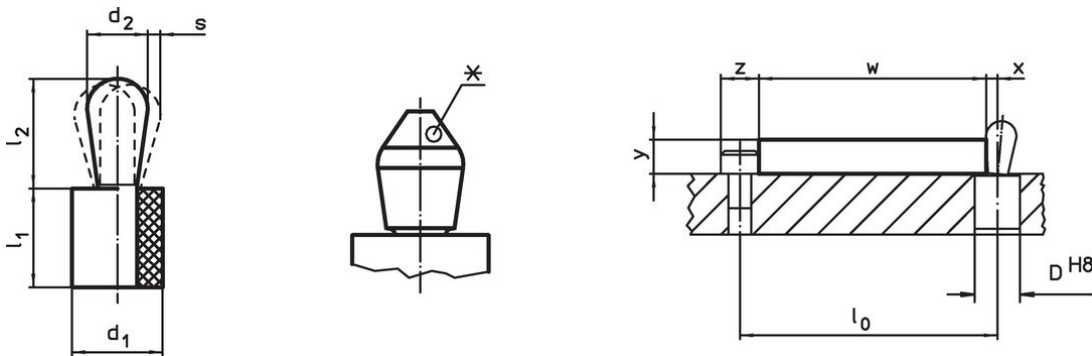
スプリング圧強化=緑色バネ

更なる情報

備考

This is a discontinued article.

寸法図



*サイズに寄ってはピン形状が異なります (表を参照下さい)

発注情報

寸法		バネ力 F max. ¹⁾ 約	寸法		ストローク s	取付穴 D H8	$x^2)$	🌡️ max.	📦 [g]	製品番号
d_1	d_2		l_1	l_2						
[mm]	[mm]	[N]	[mm]	[mm]	[mm]	[mm]	[°C]	[g]		
ピン: 鋼 / スチールピン、軽荷重										
6	3	10	7	3,7	0,2	5,9	1,0	100	0,5	22150.0200 ³⁾
8	4	15	9	5,2	0,3	7,9	1,4	100	1,2	22150.0202
10	5	30	9	7,3	0,4	9,9	1,6	100	2,1	22150.0204
10	6	20	9	10,3	0,5	9,9	1,9	100	2,9	22150.0207

¹⁾ 統計的平均値

²⁾ ワーク高さ (y) が $l_2 - d_2/2$ より小さい場合、座標寸法 (x) は計算が必要となります

³⁾ ピン形状が異なります (表を参照下さい)



寸法		バネ力 F max. ¹⁾ 約 [N]	寸法 l ₁ -1 [mm]	寸法 l ₂ ±0,5 [mm]	ストローク s [mm]	取付穴 D H8 [mm]	x ²⁾ [mm]	🌡️ max. [°C]	📦 [g]	製品番号
d ₁ [mm]	d ₂ [mm]									
ピン: 鋼 / スチールピン、標準荷重										
6	3	20	7	3,7	0,2	5,9	1,0	100	0,5	22150.0201 ³⁾
8	4	30	9	5,2	0,3	7,9	1,4	100	1,2	22150.0203
10	5	60	9	7,3	0,4	9,9	1,6	100	2,1	22150.0205
10	6	30	9	10,3	0,5	9,9	1,9	100	2,9	22150.0208
12	8	50	13	13,3	0,6	11,9	2,7	100	6,8	22150.0211
16	10	80	16	16,9	0,8	15,9	3,4	100	14,0	22150.0213
ピン: 鋼 / スチールピン、重荷重										
10	5	90	9	7,3	0,4	9,9	1,6	100	2,1	22150.0206
10	6	60	9	10,3	0,5	9,9	1,9	100	2,9	22150.0209
12	8	100	13	13,3	0,6	11,9	2,7	100	6,8	22150.0212
16	10	160	16	16,9	0,8	15,9	3,4	100	15,0	22150.0214
ピン: ステンレス鋼/ステンレス鋼ピン、軽荷重										
6	3	10	7	3,7	0,2	5,9	1,0	100	0,5	22150.0215 ³⁾
8	4	15	9	5,2	0,3	7,9	1,4	100	1,2	22150.0217
10	5	30	9	7,3	0,4	9,9	1,6	100	2,1	22150.0219
10	6	20	9	10,3	0,5	9,9	1,9	100	2,9	22150.0222
ピン: ステンレス鋼/ステンレス鋼ピン、標準荷重										
6	3	20	7	3,7	0,2	5,9	1,0	100	0,5	22150.0216 ³⁾
8	4	30	9	5,2	0,3	7,9	1,4	100	1,2	22150.0218
10	5	60	9	7,3	0,4	9,9	1,6	100	2,1	22150.0220
10	6	30	9	10,3	0,5	9,9	1,9	100	2,9	22150.0223
12	8	50	13	13,3	0,6	11,9	2,7	100	6,8	22150.0226
16	10	80	16	16,9	0,8	15,9	3,4	100	15,0	22150.0228
ピン: ステンレス鋼/ステンレス鋼ピン、重荷重										
10	5	90	9	7,3	0,4	9,9	1,6	100	2,1	22150.0221
10	6	60	9	10,3	0,5	9,9	1,9	100	2,9	22150.0224
12	8	100	13	13,2	0,6	11,9	2,7	100	6,8	22150.0227
16	10	160	16	16,6	0,8	15,9	3,4	100	15,0	22150.0229
ピン: 熱可塑性樹脂/熱可塑性プラスチックピン、軽荷重										
6	3	10	7	3,7	0,2	5,9	1,0	80	0,3	22150.0230 ³⁾
8	4	15	9	5,2	0,3	7,9	1,4	80	0,6	22150.0232
10	5	30	9	7,3	0,4	9,9	1,6	80	1,0	22150.0234
10	6	20	9	10,3	0,5	9,9	1,9	80	1,1	22150.0237
ピン: 熱可塑性樹脂/熱可塑性プラスチックピン、標準荷重										
6	3	20	7	3,7	0,2	5,9	1,0	80	0,3	22150.0231 ³⁾
8	4	30	9	5,2	0,3	7,9	1,4	80	0,6	22150.0233
10	5	60	9	7,3	0,4	9,9	1,6	80	1,0	22150.0235
10	6	30	9	10,3	0,5	9,9	1,9	80	1,1	22150.0238
12	8	50	13	13,3	0,6	11,9	2,7	80	2,3	22150.0240
16	10	80	16	16,9	0,8	15,9	3,4	80	4,9	22150.0242
ピン: 熱可塑性樹脂/熱可塑性プラスチックピン、重荷重										
10	5	90	9	7,3	0,4	9,9	1,6	80	1,0	22150.0236
10	6	60	9	10,3	0,5	9,9	1,9	80	1,1	22150.0239
12	8	100	13	13,3	0,6	11,9	2,7	80	2,3	22150.0241
16	10	160	16	16,9	0,8	15,9	3,4	80	5,1	22150.0243

¹⁾ 統計的平均値

²⁾ ワーク高さ (y) が l₂-d₂/2 より小さい場合、座標寸法 (x) は計算が必要となります

³⁾ ピン形状が異なります (表を参照下さい)

アクセサリ

	寸法 d ₁ [mm]	 [g]	製品番号
組付用工具			
	6	23	22150.0840
	8	47	22150.0841
	10	46	22150.0842
	12	96	22150.0843
	16	145	22150.0844

法令(コンプライアンス)

詳細の法令情報については、目的の製品番号を選択してください。