

精密インデックスボルト・テーパ形 EH 22130.



製品説明

この精密インデックス・ボルトとブッシュの組み合わせを使えば、スピーディな位置決めと固定を行うことができます。
インデックス・ボルトとブッシュが正確に仕上げられているので、高い繰り返し精度が得られます。

材質

- ピン**
・ 焼入れ鋼、浸炭焼入れ、黒染、研磨
- ブッシュ**
・ 焼入れ鋼、浸炭焼入れ、黒染、研磨
- 本体**
・ 焼入れ鋼、浸炭焼入れ、黒染、研磨
- ボール・グリッパ**
・ 熱可塑性樹脂、チャコールグレー

組立

微調整方法として、ノブはピンに差し込んであるだけです。本体を取り付け後、ノブとピンを接着します（接着前に油分を除去します）。詳細の組立方法は、「資料」にあるPDFファイルをダウンロードしてください。

取り扱い

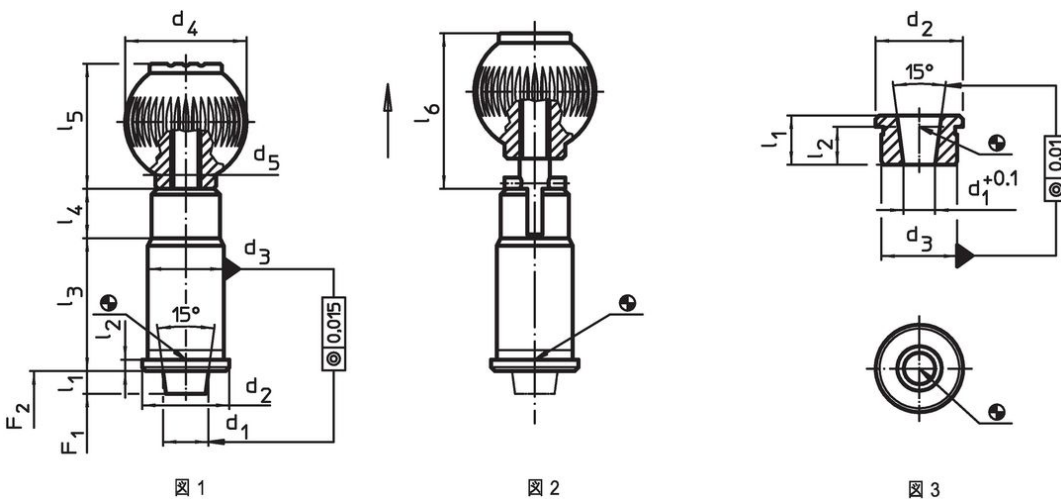
ホールド機構の付いた仕様では、ノブを引いて90°回します。

更なる情報

備考

ブッシュは別途注文してください

寸法図




発注情報

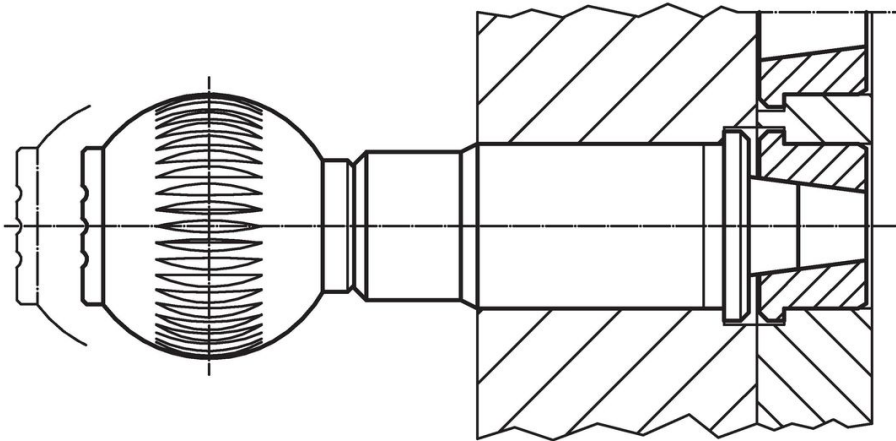
公称径	寸法											バネ力 ¹⁾		質量 [g]	製品番号
	d ₁	d ₂	d ₃ n6	d ₄	d ₅	l ₁ min.	l ₂	l ₃	l ₄	l ₅	l ₆	F ₁ 約	F ₂ 約		
[mm]	[mm]	[mm]	[mm]	[mm]	[mm]	[mm]	[mm]	[mm]	[mm]	[mm]	[mm]	[N]	[N]	[g]	
ホールド機構なし - 図 1															
10	10	19	16	25	M 6	6	2,5	31	13	25,0	-	19	29	78	22130.0110
12	12	23	20	32	M 8	6	3,0	35	13	33,0	-	22	35	135	22130.0112
16	16	28	25	40	M10	6	3,0	42	13	41,5	-	30	50	227	22130.0116
20	20	33	30	40	M10	6	3,0	50	13	41,5	-	46	63	348	22130.0120
25	25	42	38	50	M10	6	3,0	60	13	51,0	-	39	73	654	22130.0125
ホールド機構付 - 図 2															
10	10	19	16	25	M 6	6	2,5	31	13	25,0	32,5	19	29	95	22130.0160
12	12	23	20	32	M 8	6	3,0	35	13	33,0	40,5	22	35	135	22130.0162
16	16	28	25	40	M10	6	3,0	42	13	41,5	49,0	30	50	228	22130.0166
20	20	33	30	40	M10	6	3,0	50	13	41,5	49,0	46	63	348	22130.0170
25	25	42	38	50	M10	6	3,0	60	13	51,0	58,5	39	73	651	22130.0175

¹⁾ 統計的平均値

アクセサリ

公称径 [mm]	d_1 +0,1	d_2	寸法			l_2	[g]	製品番号
			d_3 n6 [mm]	l_1 min.				
インデックスプランジャー用ブッシュ、テーバー形 - 図 3								
	10	7,10	19	16	11	8,5	13	22130.0190
	12	8,28	23	20	13	10,0	25	22130.0192
	16	11,52	28	25	17	14,0	47	22130.0193
	20	15,49	33	30	16	13,0	60	22130.0194
	25	19,70	42	38	19	16,0	114	22130.0196

応用例



法令(コンプライアンス)

詳細の法令情報については、目的の製品番号を選択してください。