

## インデックス・ボルト・シンプル・タイプ EH 22121.



### 製品説明

インデックスボルトは、インデックス目的に使われます。位置決め精度を余り要求されないような場合に適しています。ストロークが大きいため、ドアの固定など様々なケースに利用できます。簡単な構造でコンパクトな形状。

### 材質

- 本体**
- ・ 快削鋼、亜鉛めっき
- ロック・ピン**
- ・ スチール、亜鉛めっき
- カウンター・ナット**
- ・ スチール、亜鉛めっき

### 取り扱い

レバーを持ち上げるとピンが引き込まれ、その状態でレバーを回転すると、ピンが引き込まれた状態で保持できます。

### 更なる情報

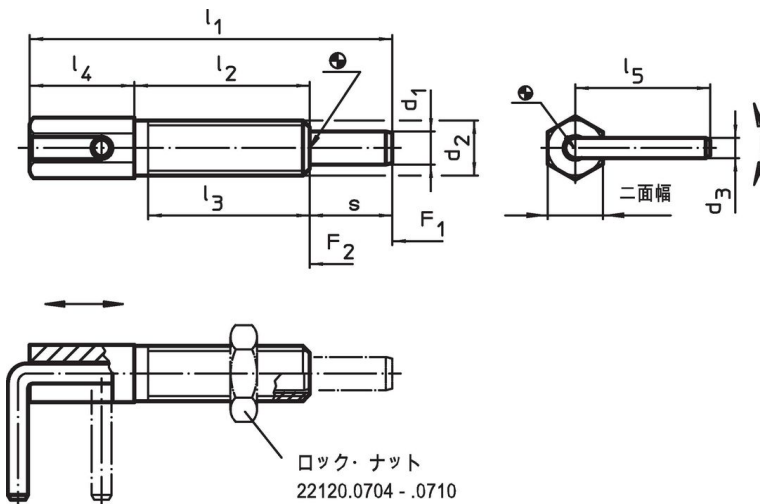
### 備考

ロック・ナットは別売りです。

### その他の製品

- ・ ロケーティングブッシュ、インデックスボルト用

### 寸法図





### 発注情報

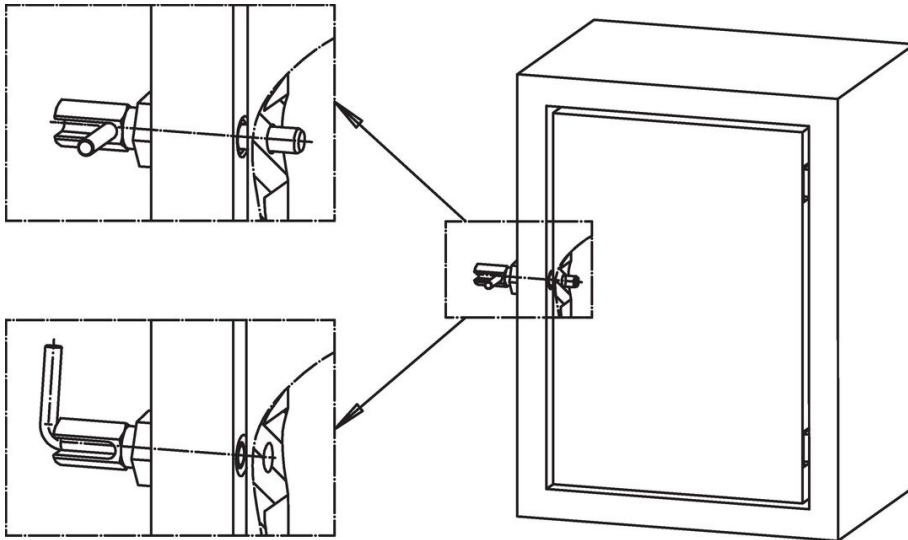
寸法									二面幅	バネ力 <sup>1)</sup>		締付トルク max.	max.	g	製品番号
d <sub>1</sub>	d <sub>2</sub>	d <sub>3</sub>	l <sub>1</sub>	l <sub>2</sub>	l <sub>3</sub>	l <sub>4</sub>	l <sub>5</sub>	s		F <sub>1</sub> 約	F <sub>2</sub> 約				
[mm]									[mm]	[N]					
4	M 6	2,3	41,5	20,0	17,0	12,0	15,5	9,5	6	3,0	10,0	1,6	250	5,9	<a href="#">22121.0105</a>
5	M 8	3,0	54,0	27,0	24,0	15,0	19,2	12,0	8	3,5	13,5	4,5	250	14,0	<a href="#">22121.0110</a>
6	M10	3,5	65,0	33,5	30,0	17,5	22,9	14,0	10	4,0	16,0	10,0	250	26,0	<a href="#">22121.0115</a>
8	M12	4,7	73,0	31,8	28,0	22,2	31,2	19,0	12	4,0	22,0	13,0	250	43,0	<a href="#">22121.0120</a>
10	M16	4,7	102,5	50,5	44,5	27,0	32,7	25,0	16	4,0	23,0	42,0	250	104,0	<a href="#">22121.0125</a>

<sup>1)</sup> 統計的平均値

アクセサリ

	寸法 d <sub>2</sub> [mm]	レンチサイズ [mm]	 [g]	製品番号
<b>鋼</b>				
	M 6	10	1,3	<a href="#">22120.0704</a>
	M 8	13	2,8	<a href="#">22120.0705</a>
	M10	16	5,3	<a href="#">22120.0706</a>
	M12	18	7,6	<a href="#">22120.0708</a>
	M16	24	18,0	<a href="#">22120.0710</a>

応用例



法令(コンプライアンス)

詳細の法令情報については、目的の製品番号を選択してください。