

## インデックス・ボルト・六角カラー無し EH 22120.



### 製品説明

インデックスプランジャーは、インデックス用の穴と使います

### 材質

#### 本体

- ・ 快削鋼、黒染
- ・ ステンレス鋼 1.4305 ( SUS303相当 )

#### ロック・ピン

- ・ スティール、焼入れ
- ・ ステンレス鋼 1.4305 ( SUS303相当 )、ニッケルメッキ

#### ノブ

- ・ PA6、黒

### 組立

専用の取付工具もあります。

### 更なる情報

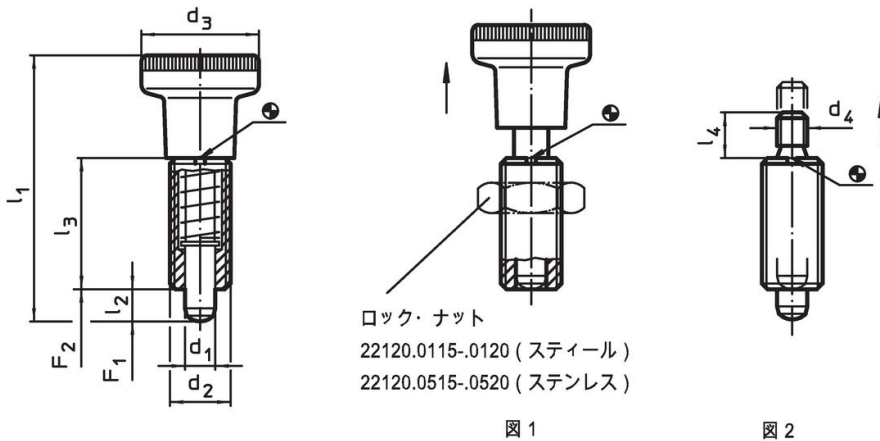
### 備考

分解不可能  
ロック・ナットは別売りです。

### その他の製品

- ・ 固定ブロック、インデックスボルト、インデックスプランジャー用、ダイキャスト製
- ・ ロケーティングブッシュ、インデックスボルト用
- ・ ディスタンス・カラー、インデックスボルト用

### 寸法図



### 発注情報

| d <sub>1</sub>           | d <sub>2</sub> | d <sub>3</sub> | 寸法             |                     |                        |                |                | バネ力 <sup>1)</sup>   |                     | 温度   |      | 質量 [g] | 製品番号       |
|--------------------------|----------------|----------------|----------------|---------------------|------------------------|----------------|----------------|---------------------|---------------------|------|------|--------|------------|
|                          |                |                | d <sub>4</sub> | l <sub>1</sub><br>約 | l <sub>2</sub><br>min. | l <sub>3</sub> | l <sub>4</sub> | F <sub>1</sub><br>約 | F <sub>2</sub><br>約 | min. | max. |        |            |
| -0,02<br>-0,05           |                |                | [mm]           |                     |                        |                |                | [N]                 |                     | [°C] |      |        |            |
| <b>ノブ付 - 図 1, 快削鋼</b>    |                |                |                |                     |                        |                |                |                     |                     |      |      |        |            |
| 5                        | M10 x 1        | 21             | -              | 45,0                | 5                      | 22             | -              | 6,0                 | 14                  | -30  | 80   | 17     | 22120.0045 |
| 6                        | M12 x 1,5      | 25             | -              | 54,5                | 6                      | 26             | -              | 6,5                 | 19                  | -30  | 80   | 27     | 22120.0046 |
| 8                        | M16 x 1,5      | 31             | -              | 69,0                | 8                      | 34             | -              | 11,5                | 28                  | -30  | 80   | 63     | 22120.0048 |
| 10                       | M20 x 1,5      | 31             | -              | 80,0                | 10                     | 41             | -              | 23,0                | 54                  | -30  | 80   | 104    | 22120.0050 |
| <b>ノブなし - 図 2, 快削鋼</b>   |                |                |                |                     |                        |                |                |                     |                     |      |      |        |            |
| 5                        | M10 x 1        | -              | M5             | -                   | 5                      | 22             | 6              | 6,0                 | 14                  | -    | 250  | 12     | 22120.0065 |
| 6                        | M12 x 1,5      | -              | M6             | -                   | 6                      | 26             | 10             | 6,5                 | 19                  | -    | 250  | 19     | 22120.0066 |
| 8                        | M16 x 1,5      | -              | M8             | -                   | 8                      | 34             | 12             | 11,5                | 28                  | -    | 250  | 46     | 22120.0068 |
| 10                       | M20 x 1,5      | -              | M8             | -                   | 10                     | 43             | 12             | 23,0                | 54                  | -    | 250  | 87     | 22120.0070 |
| <b>ノブ付 - 図 1, ステンレス鋼</b> |                |                |                |                     |                        |                |                |                     |                     |      |      |        |            |
| 5                        | M10 x 1        | 21             | -              | 45,0                | 5                      | 22             | -              | 6,0                 | 14                  | -30  | 80   | 17     | 22120.0445 |
| 6                        | M12 x 1,5      | 25             | -              | 54,5                | 6                      | 26             | -              | 6,5                 | 19                  | -30  | 80   | 27     | 22120.0446 |
| 8                        | M16 x 1,5      | 31             | -              | 69,0                | 8                      | 34             | -              | 11,5                | 28                  | -30  | 80   | 63     | 22120.0448 |
| 10                       | M20 x 1,5      | 31             | -              | 80,0                | 10                     | 41             | -              | 23,0                | 54                  | -30  | 80   | 104    | 22120.0450 |

<sup>1)</sup> 統計的平均値

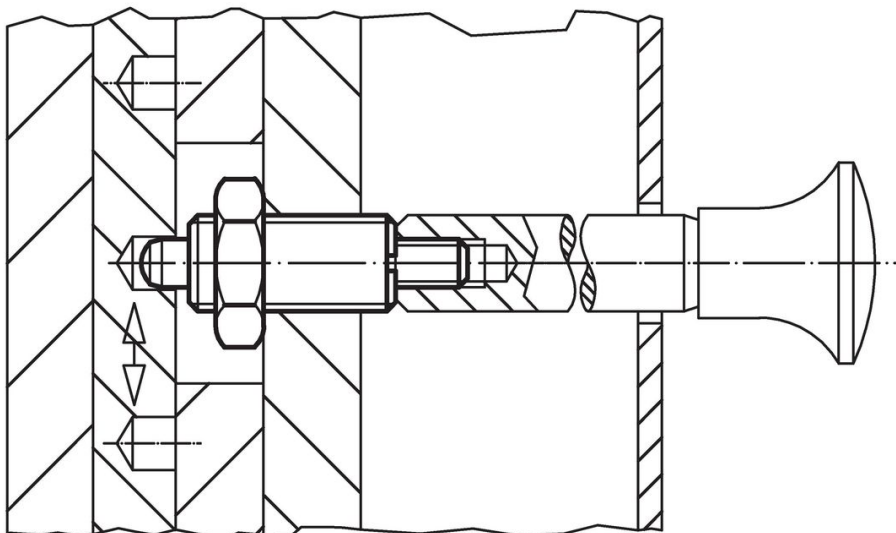
| 寸法                 |                |                |                |                     |                        |                |                | バネ力 <sup>1)</sup>   |                     | 温度   |      | 重量  | 製品番号       |
|--------------------|----------------|----------------|----------------|---------------------|------------------------|----------------|----------------|---------------------|---------------------|------|------|-----|------------|
| d <sub>1</sub>     | d <sub>2</sub> | d <sub>3</sub> | d <sub>4</sub> | l <sub>1</sub><br>約 | l <sub>2</sub><br>min. | l <sub>3</sub> | l <sub>4</sub> | F <sub>1</sub><br>約 | F <sub>2</sub><br>約 | min. | max. | [g] |            |
| [mm]               |                |                |                |                     |                        |                |                | [N]                 |                     | [°C] |      |     |            |
| ノブなし - 図 2, ステンレス鋼 |                |                |                |                     |                        |                |                |                     |                     |      |      |     |            |
| 5                  | M10 x 1        | -              | M5             | -                   | 5                      | 22             | 6              | 6,0                 | 14                  | -    | 250  | 12  | 22120.0465 |
| 6                  | M12 x 1,5      | -              | M6             | -                   | 6                      | 26             | 10             | 6,5                 | 19                  | -    | 250  | 19  | 22120.0466 |
| 8                  | M16 x 1,5      | -              | M8             | -                   | 8                      | 34             | 12             | 11,5                | 28                  | -    | 250  | 46  | 22120.0468 |
| 10                 | M20 x 1,5      | -              | M8             | -                   | 10                     | 43             | 12             | 23,0                | 54                  | -    | 250  | 87  | 22120.0470 |

<sup>1)</sup> 統計的平均値

## アクセサリ

| 製品画像  | 寸法                     | レンチサイズ | 重量   | 製品番号       |
|---|------------------------|--------|------|------------|
|   | d <sub>2</sub><br>[mm] | [mm]   | [g]  |            |
| ロックナットISO8675 (DIN 439), 鋼  |                        |        |      |            |
|    | M10 x 1                | 16     | 5,2  | 22120.0115 |
|   | M12 x 1,5              | 18     | 7,5  | 22120.0116 |
|   | M16 x 1,5              | 24     | 15,0 | 22120.0118 |
|   | M20 x 1,5              | 30     | 32,0 | 22120.0120 |
| ロックナットISO8675 (DIN 439), ステンレス鋼   |                        |        |      |            |
|   | M10 x 1                | 16     | 5,2  | 22120.0515 |
|   | M12 x 1,5              | 18     | 7,5  | 22120.0516 |
|   | M16 x 1,5              | 24     | 15,0 | 22120.0518 |
|   | M20 x 1,5              | 30     | 32,0 | 22120.0520 |
| 組付用工具, 鋼  |                        |        |      |            |
|  | M10 x 1                | -      | 9,3  | 22120.0955 |
|   | M12 x 1,5              | -      | 14,0 | 22120.0956 |
|   | M16 x 1,5              | -      | 25,0 | 22120.0958 |
|   | M20 x 1,5              | -      | 27,0 | 22120.0960 |

## 応用例



## 法令(コンプライアンス)

詳細の法令情報については、目的の製品番号を選択してください。