

固定ブロック・インデックスボルト用

EH 22120.



製品説明

外径ネジM12, M16, M20のインデックス・ボルトの取付用に、またその用途拡大に利用できます。

材質

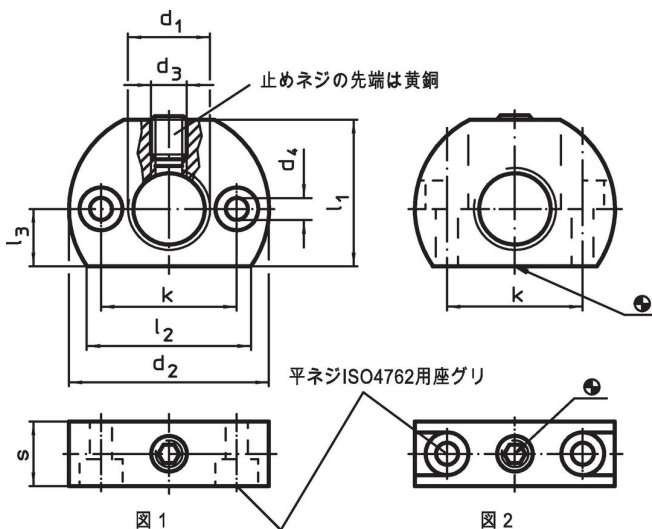
グラブスクリュー

- ・ スティール、黒染、先端部黄銅付き
- ・ ステンレス鋼、先端部黄銅付き

本体

- ・ スティール、黒染
- ・ ステンレス鋼 1.4305 (SUS303相当)

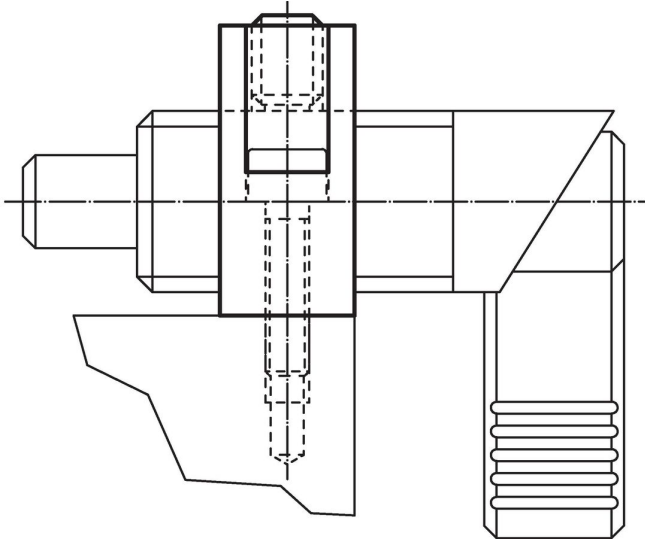
寸法図



発注情報

寸法									max. [°C]	[g]	製品番号	
d ₁	d ₂	d ₃	d ₄	k ±0,1	l ₁	l ₂ 約	l ₃	s				
[mm]												
水平取付用 (固定用穴が インデックス・ボルトと平行) - 図 1, 鋼												
M12 x 1,5	32	M5	4,5	21	22	26,5	9	12	12	250	43	22120.0345
M16 x 1,5	46	M8	5,5	32	33	38,0	13	15	15	250	122	22120.0346
M20 x 1,5	46	M8	5,5	32	33	38,0	13	15	15	250	109	22120.0350
垂直取付用 (固定用穴が インデックス・ボルトと垂直) - 図 2, 鋼												
M12 x 1,5	32	M5	4,5	21	22	26,5	9	12	12	250	37	22120.0347
M16 x 1,5	46	M8	5,5	32	33	38,0	13	15	15	250	106	22120.0348
M20 x 1,5	46	M8	5,5	32	33	38,0	13	15	15	250	94	22120.0352
水平取付用 (固定用穴が インデックス・ボルトと平行) - 図 1, ステンレス鋼												
M12 x 1,5	32	M5	4,5	21	22	26,5	9	12	12	250	43	22120.0545
M16 x 1,5	46	M8	5,5	32	33	38,0	13	15	15	250	122	22120.0546
M20 x 1,5	46	M8	5,5	32	33	38,0	13	15	15	250	109	22120.0550
垂直取付用 (固定用穴が インデックス・ボルトと垂直) - 図 2, ステンレス鋼												
M12 x 1,5	32	M5	4,5	21	22	26,5	9	12	12	250	37	22120.0547
M16 x 1,5	46	M8	5,5	32	33	38,0	13	15	15	250	106	22120.0548
M20 x 1,5	46	M8	5,5	32	33	38,0	13	15	15	250	94	22120.0552

応用例



法令(コンプライアンス)

詳細の法令情報については、目的の製品番号を選択してください。