

固定ブロック・インデックスボルト、インデックスプランジャー用、ダイキャスト製

EH 22110.



製品説明

インデックス・ボルトの取付用に、また用途の拡大に利用できます。ロケーティング・ブッシュ EH 22110.の取付にも使用可能です。

材質

グラブスクリュー
・ スティール、黒染、先端部黄銅付き

本体

・ 亜鉛ダイキャスト、樹脂塗装、黒

組立

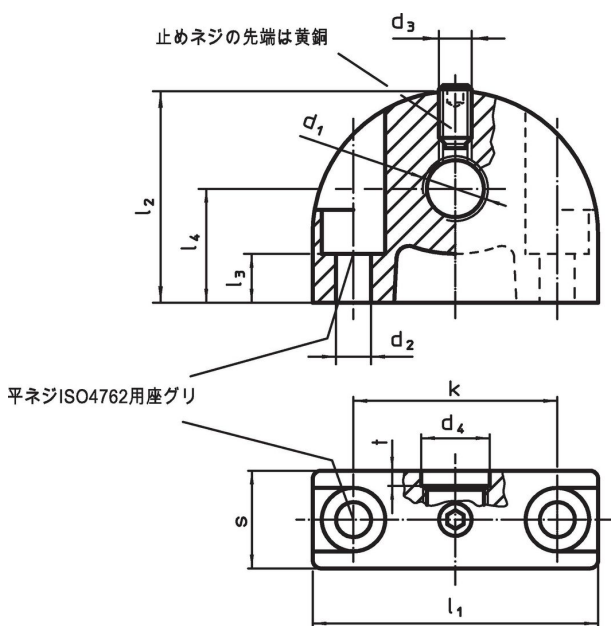
インデックスプランジャーは、必ずザグリ穴 d_1 側から組みつけて下さい

更なる情報

その他の製品

- ・ ロケーティングブッシュ, インデックスボルト用
- ・ 位置決めブッシュ, インデックスボルト用

寸法図



発注情報

d ₁	d ₂	d ₃	d ₄	寸法							max. [°C]	[g]	製品番号
				k	l ₁	l ₂	l ₃	l ₄	s	t			
垂直取付用 (固定用穴が インデックス・ボルトと垂直)													
M 8 x 1	4,3	M4	8,2	25	35	26	11,5	14	12	2	100	39	22110.0408
M 8	4,3	M4	8,2	25	35	26	6,0	14	12	2	100	40	22110.0508
M10 x 1	4,3	M4	10,2	25	35	26	11,5	14	12	2	100	36	22110.0410
M10	4,3	M4	10,2	25	35	26	6,0	14	12	2	100	38	22110.0510
M12 x 1,5	4,3	M4	12,2	25	35	26	11,5	14	12	3	100	41	22110.0412
M12	4,3	M4	12,2	25	35	26	6,0	14	12	3	100	36	22110.0512
M16 x 1,5	5,3	M5	16,2	35	47	34	15,5	18	14	3	100	77	22110.0416
M16	5,3	M5	16,2	35	47	34	10,0	18	14	3	100	78	22110.0516
M20 x 1,5	5,3	M5	20,2	35	47	34	15,5	18	14	3	100	68	22110.0420

応用例



法令(コンプライアンス)

詳細の法令情報については、目的の製品番号を選択してください。