

スプリングプランジャー・スラスト・ピン付 平滑タイプ EH 22080.



製品説明

位置決め、固定、押し付け、押し離し、ダンパー、組み立て作業の補助など様々な用途に使用します。

材質

- ピン
- ・ステンレス鋼 1.4305 (SUS303相当)
 - ・POM、白

本体

- ・ステンレス鋼 1.4303 (SUS305相当)

バネ

- ・ステンレス鋼

組立

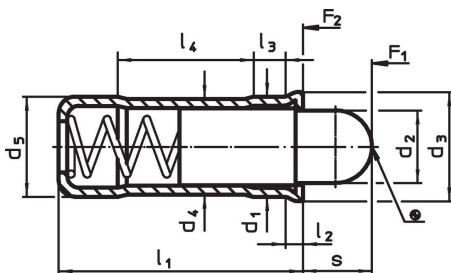
取付穴直径 d_1 の公差はH7を推奨します。

更なる情報

備考

特別仕様については、お問い合わせください。
スプリングプランジャーのバネ力とストロークは工場にて検査済みです。

寸法図

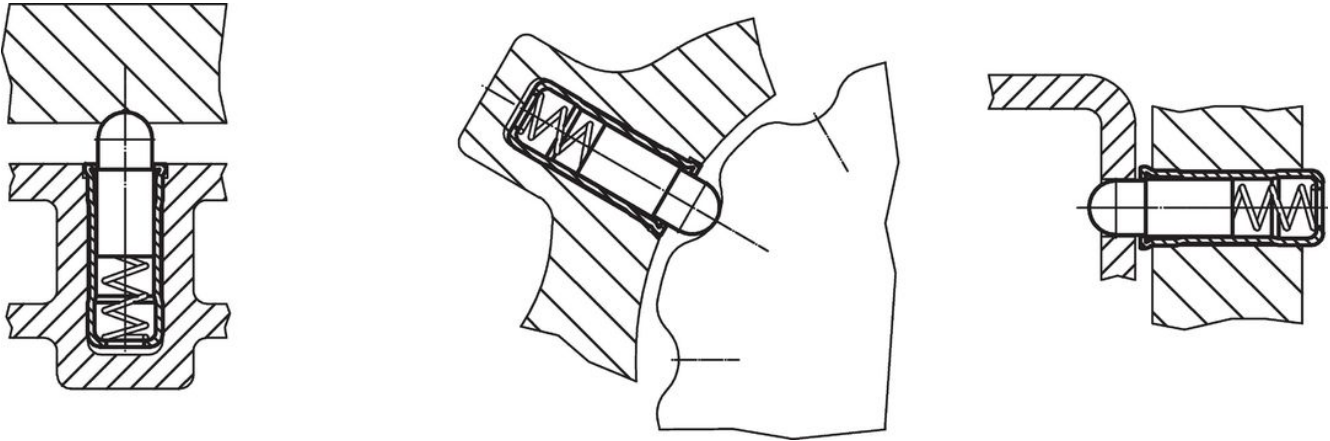


発注情報

d ₁ +0,1 +0,04	d ₂	d ₃	d ₄	寸法					スト ローク s [mm]	バネ力 ¹⁾		温度		取付穴 H7 [mm]	重量 [g]	製品番号					
				d ₅ ±0,04	l ₁	l ₂ 約	l ₃ 約	l ₄ 約		F ₁ 約	F ₂ 約	min.	max.								
[mm]																	[N]	[°C]	[mm]	[g]	
本体とピン：ステンレス鋼																					
4	2,8	4,6	3,85	4	10,7	0,9	1,8	5,6	2,7	3,0	8,2	-	250	4	0,7	22080.0104					
5	3,8	5,6	4,85	5	12,0	0,9	2,1	6,0	4,0	3,3	9,0	-	250	5	1,1	22080.0105					
6	4,8	6,5	5,85	6	15,0	1,0	2,3	8,2	5,5	6,1	12,0	-	250	6	2,0	22080.0106					
8	6,2	8,5	7,55	8	18,0	1,1	2,9	9,5	6,5	9,0	20,1	-	250	8	4,0	22080.0108					
10	8,1	11,0	9,55	10	26,0	1,5	4,2	14,3	8,0	16,2	29,0	-	250	10	9,0	22080.0110					
本体：ステンレス鋼、ピン：樹脂																					
4	2,8	4,6	3,85	4	10,7	0,9	1,8	5,6	2,7	3,0	8,2	-30	50	4	0,5	22080.0124					
5	3,8	5,6	4,85	5	12,0	0,9	2,1	6,0	4,0	3,3	9,0	-30	50	5	0,7	22080.0125					
6	4,8	6,5	5,85	6	15,0	1,0	2,3	8,2	5,5	6,1	12,0	-30	50	6	1,2	22080.0126					
8	6,2	8,5	7,55	8	18,0	1,1	2,9	9,5	6,5	9,0	20,1	-30	50	8	2,3	22080.0128					
10	8,1	11,0	9,55	10	26,0	1,5	4,2	14,3	8,0	16,2	29,0	-30	50	10	4,8	22080.0130					

¹⁾ 統計的平均値

応用例



法令(コンプライアンス)

RoHS準拠

2011/65/EUと2015/863指令に適合しています

SVHC材の含有は無し

0.1%(質量%濃度)以上の高懸念物質(SVHC)は使用していません-2024年6月27日SVHCリスト対象.

プロポジション65の物質は含有していません

プロポジション65の指定物質は含まれていません

<https://www.P65Warnings.ca.gov/>

紛争物質は使用していません

本製品は、コンゴ民主共和国や隣国地域から産出されるチタン、錫、金、タングステンなどのいかなる「紛争鉱物」に由来する物質を使っていません。