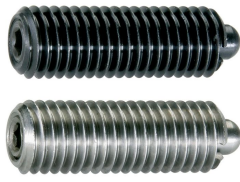


スプリングプランジャー・六角穴、シール付 EH 22060.



製品説明

スプリングプランジャーは、位置決め、固定、押し付け、押し離しなどに使います。シールが付いているので液体の内部への侵入を防ぎます。

材質

ピン

- ・ 快削鋼、焼入れ、黒染
- ・ ステンレス鋼 1.4305 (SUS303相当)

シール

- ・ NBR

本体

- ・ 快削鋼、黒染
- ・ ステンレス鋼 1.4305 (SUS303相当)

バネ

- ・ ステンレス鋼

組立

取り付け・取り外しには底面の六角穴とスリットが利用できます。スリットを使う場合には専用の工具をご利用ください。

マーキング

標準スプリング荷重: マーキング無し
強化バネ: 二本の識別線



バネ圧: 標準



バネ圧: 強

更なる情報

備考

特別仕様については、お問い合わせください。スプリングプランジャーのバネ力とストロークは工場にて検査済みです。

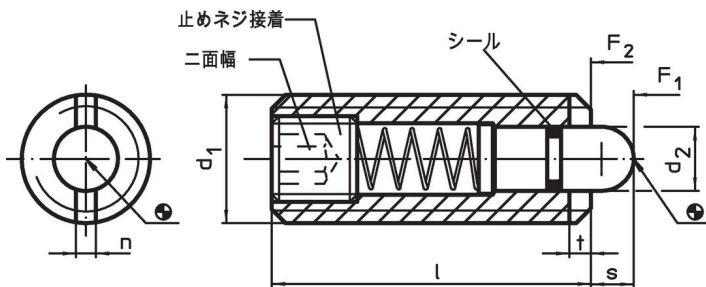
参照先

EH 22060.シール無しタイプとの違いは、寸法、バネ力、使用温度範囲です。ネジの緩み止めについては巻末の「技術資料」をご参照ください

その他の製品

- ・ スプリングプランジャー, 六角穴付
- ・ ホルダー, スプリングプランジャー用

寸法図



発注情報

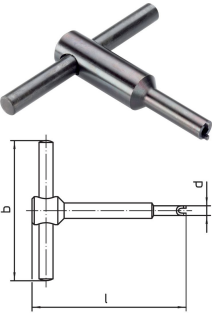
d ₁	d ₂	寸法			二面幅	ストローク s	バネ力 ¹⁾		温度		質量	製品番号			
		l	n	t			F ₁ 約	F ₂ 約	min.	max.					
[mm]													[N]	[°C]	[g]
快削鋼、バネ圧: 標準															
M 8	3,8	26	1,5	1,4	2,5	3,0	9	24	-30	80	6,7	22060.0048			
M10	4,0	28	1,5	1,4	3,0	3,5	15	30	-30	80	12,0	22060.0050			
M12	6,0	35	2,7	2,0	4,0	4,0	24	50	-30	80	20,0	22060.0052			
M16	7,5	40	3,2	2,5	5,0	5,0	36	58	-30	80	43,0	22060.0056			

¹⁾ 統計的平均値

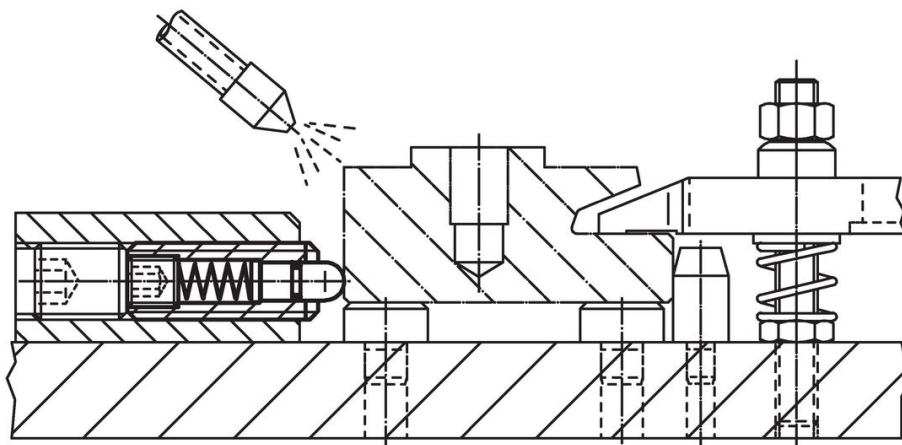
d ₁	d ₂	寸法			二面幅 [mm]	ストローク s [mm]	バネ力 ¹⁾		温度		製品重量 [g]	製品番号
		l [mm]	n	t			F ₁ 約 [N]	F ₂ 約 [N]	min. [°C]	max. [°C]		
快削鋼、バネ圧：強												
M 8	3,8	26	1,5	1,4	2,5	3,0	17	39	-30	80	6,7	22060.0148
M10	4,0	28	1,5	1,4	3,0	3,5	22	43	-30	80	12,0	22060.0150
M12	6,0	35	2,7	2,0	4,0	4,0	40	80	-30	80	20,0	22060.0152
M16	7,5	40	3,2	2,5	5,0	5,0	44	113	-30	80	44,0	22060.0156
ステンレス鋼 バネ圧：標準												
M 8	3,8	26	1,5	1,4	2,5	3,0	9	24	-30	80	6,8	22060.0448
M10	4,0	28	1,5	1,4	3,0	3,5	15	30	-30	80	12,0	22060.0450
M12	6,0	35	2,7	2,0	4,0	4,0	24	50	-30	80	20,0	22060.0452
M16	7,5	40	3,2	2,5	5,0	5,0	36	58	-30	80	43,0	22060.0456

¹⁾ 統計的平均値

アクセサリ

	d ₁	b	寸法		製品重量 [g]	製品番号
			d	l		
ピン側のスリットを使う組立工具						
	M 8	60	6,45	70	39	22060.0908
	M10	80	8,00	80	66	22060.0910
	M12	80	9,80	80	72	22060.0912
	M16	100	13,50	105	144	22060.0916

応用例



法令(コンプライアンス)

詳細の法令情報については、目的の製品番号を選択してください。