

## スプリングプランジャー・六角穴付 EH 22060.



### 製品説明

スプリングプランジャーは、位置決め、固定、押し付け、押し離しなどに使います。

### 材質

#### ピン

- ・ 快削鋼、焼入れ、黒染
- ・ POM、白
- ・ ステンレス鋼 1.4305、窒化処理

#### 本体

- ・ 快削鋼、黒染
- ・ ステンレス鋼 1.4305 ( SUS303相当 )

#### バネ

- ・ ステンレス鋼

### 組立

取り付け・取り外しには底面の六角穴とスリットが利用できます。  
スリットを使う場合には専用の工具をご利用ください。

### マーキング

標準スプリング荷重: マーキング無し  
強化バネ: 二本の識別線



バネ圧：標準



バネ圧：強

### 更なる情報

#### 備考

特別仕様については、お問い合わせください。  
スプリングプランジャーのバネカとストロークは工場にて検査済みです。

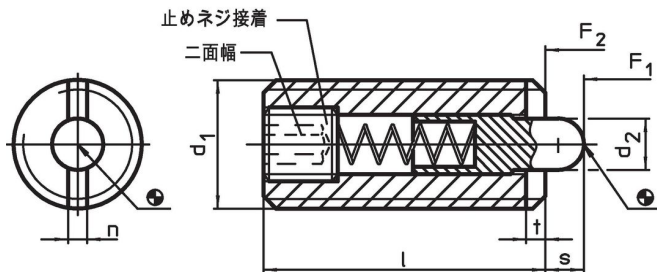
#### 参照先

ネジの緩み止めについては巻末の「技術資料」をご参照ください

#### その他の製品

- ・ スプリングプランジャー, 六角穴, シール付
- ・ ホルダー, スプリングプランジャー用

### 寸法図



### 発注情報

| d <sub>1</sub> | d <sub>2</sub> | 寸法        |     |     | 二面幅<br>[mm] | ストローク<br>s<br>[mm] | バネ力 <sup>1)</sup>          |                            | 温度           |              | 重量<br>[g] | 製品番号       |
|----------------|----------------|-----------|-----|-----|-------------|--------------------|----------------------------|----------------------------|--------------|--------------|-----------|------------|
|                |                | l<br>[mm] | n   | t   |             |                    | F <sub>1</sub><br>約<br>[N] | F <sub>2</sub><br>約<br>[N] | min.<br>[°C] | max.<br>[°C] |           |            |
| 快削鋼、バネ圧：標準     |                |           |     |     |             |                    |                            |                            |              |              |           |            |
| M 3            | 1,0            | 12        | 0,4 | 0,5 | 0,7         | 1,0                | 2,5                        | 3                          | –            | 250          | 0,4       | 22060.0003 |
| M 4            | 1,5            | 15        | 0,6 | 0,6 | 1,3         | 1,5                | 4,0                        | 16                         | –            | 250          | 0,9       | 22060.0004 |
| M 5            | 2,4            | 18        | 1,2 | 0,8 | 1,5         | 2,3                | 6,0                        | 20                         | –            | 250          | 1,7       | 22060.0005 |
| M 6            | 2,7            | 20        | 1,3 | 0,9 | 2,0         | 2,5                | 7,0                        | 22                         | –            | 250          | 2,8       | 22060.0006 |
| M 8            | 3,5            | 22        | 1,5 | 1,4 | 2,5         | 3,0                | 8,0                        | 38                         | –            | 250          | 5,7       | 22060.0008 |
| M10            | 4,0            | 22        | 1,5 | 1,4 | 3,0         | 3,0                | 10,0                       | 38                         | –            | 250          | 9,2       | 22060.0010 |
| M12            | 6,0            | 28        | 2,7 | 2,0 | 4,0         | 4,0                | 10,0                       | 54                         | –            | 250          | 16,0      | 22060.0012 |
| M16            | 7,5            | 32        | 3,2 | 2,5 | 5,0         | 5,0                | 38,0                       | 100                        | –            | 250          | 35,0      | 22060.0016 |
| M20            | 10,0           | 40        | 3,7 | 3,0 | 6,0         | 7,0                | 58,0                       | 140                        | –            | 250          | 67,0      | 22060.0020 |
| M24            | 12,0           | 52        | 3,7 | 3,0 | 8,0         | 10,0               | 80,0                       | 180                        | –            | 250          | 129,0     | 22060.0024 |

<sup>1)</sup> 統計的平均値

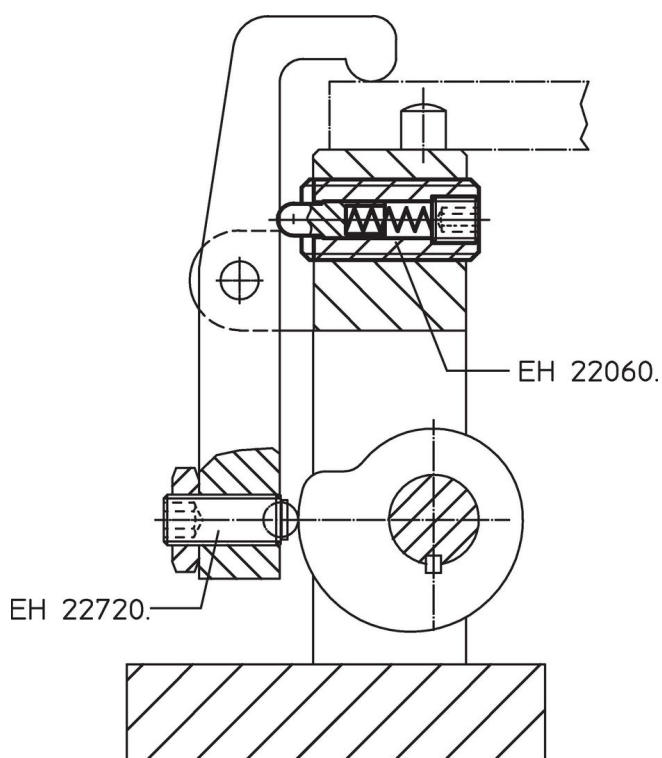
| d <sub>1</sub>                    | d <sub>2</sub> | 寸法        |     |     | 二面幅<br>[mm] | ストローク<br>s<br>[mm] | バネ力 <sup>1)</sup>          |                     | min.<br>max.<br>[°C] | [g] | 製品番号  |            |
|-----------------------------------|----------------|-----------|-----|-----|-------------|--------------------|----------------------------|---------------------|----------------------|-----|-------|------------|
|                                   |                | l<br>[mm] | n   | t   |             |                    | F <sub>1</sub><br>約<br>[N] | F <sub>2</sub><br>約 |                      |     |       |            |
| <b>快削鋼、バネ圧：強</b>                  |                |           |     |     |             |                    |                            |                     |                      |     |       |            |
| M 5                               | 2.4            | 18        | 1.2 | 0.8 | 1.5         | 2.3                | 15.0                       | 44                  | -                    | 250 | 1.6   | 22060.0105 |
| M 6                               | 2.7            | 20        | 1.3 | 0.9 | 2.0         | 2.5                | 20.0                       | 48                  | -                    | 250 | 2.8   | 22060.0106 |
| M 8                               | 3.5            | 22        | 1.5 | 1.4 | 2.5         | 3.0                | 26.0                       | 70                  | -                    | 250 | 5.7   | 22060.0108 |
| M10                               | 4.0            | 22        | 1.5 | 1.4 | 3.0         | 3.0                | 26.0                       | 70                  | -                    | 250 | 9.1   | 22060.0110 |
| M12                               | 6.0            | 28        | 2.7 | 2.0 | 4.0         | 4.0                | 51.0                       | 122                 | -                    | 250 | 16.0  | 22060.0112 |
| M16                               | 7.5            | 32        | 3.2 | 2.5 | 5.0         | 5.0                | 72.0                       | 164                 | -                    | 250 | 26.0  | 22060.0116 |
| M20                               | 10.0           | 40        | 3.7 | 3.0 | 6.0         | 7.0                | 88.0                       | 206                 | -                    | 250 | 67.0  | 22060.0120 |
| M24                               | 12.0           | 52        | 3.7 | 3.0 | 8.0         | 10.0               | 94.0                       | 250                 | -                    | 250 | 129.0 | 22060.0124 |
| <b>快削鋼、樹脂製ピン バネ圧：標準</b>           |                |           |     |     |             |                    |                            |                     |                      |     |       |            |
| M 4                               | 1.5            | 15        | 0.6 | 0.6 | 1.3         | 1.5                | 4.0                        | 16                  | -30                  | 50  | 0.9   | 22060.0204 |
| M 5                               | 2.4            | 18        | 1.2 | 0.8 | 1.5         | 2.3                | 6.0                        | 20                  | -30                  | 50  | 1.5   | 22060.0205 |
| M 6                               | 2.7            | 20        | 1.3 | 0.9 | 2.0         | 2.5                | 7.0                        | 22                  | -30                  | 50  | 2.3   | 22060.0206 |
| M 8                               | 3.5            | 22        | 1.5 | 1.4 | 2.5         | 3.0                | 8.0                        | 38                  | -30                  | 50  | 5.0   | 22060.0208 |
| M10                               | 4.0            | 22        | 1.5 | 1.4 | 3.0         | 3.0                | 10.0                       | 38                  | -30                  | 50  | 8.1   | 22060.0210 |
| M12                               | 6.0            | 28        | 2.7 | 2.0 | 4.0         | 4.0                | 10.0                       | 54                  | -30                  | 50  | 14.0  | 22060.0212 |
| M16                               | 7.5            | 32        | 3.2 | 2.5 | 5.0         | 5.0                | 38.0                       | 100                 | -30                  | 50  | 31.0  | 22060.0216 |
| M20                               | 10.0           | 40        | 3.7 | 3.0 | 6.0         | 7.0                | 58.0                       | 140                 | -30                  | 50  | 77.0  | 22060.0220 |
| M24                               | 12.0           | 52        | 3.7 | 3.0 | 8.0         | 10.0               | 80.0                       | 180                 | -30                  | 50  | 143.0 | 22060.0224 |
| <b>ステンレス鋼 バネ圧：標準</b>              |                |           |     |     |             |                    |                            |                     |                      |     |       |            |
| M 3                               | 1.0            | 12        | 0.4 | 0.5 | 0.7         | 1.0                | 2.5                        | 3                   | -                    | 250 | 0.9   | 22060.0403 |
| M 4                               | 1.5            | 15        | 0.6 | 0.6 | 1.3         | 1.5                | 4.0                        | 16                  | -                    | 250 | 0.9   | 22060.0404 |
| M 5                               | 2.4            | 18        | 1.2 | 0.8 | 1.5         | 2.3                | 6.0                        | 20                  | -                    | 250 | 1.7   | 22060.0405 |
| M 6                               | 2.7            | 20        | 1.3 | 0.9 | 2.0         | 2.5                | 6.0                        | 22                  | -                    | 250 | 2.8   | 22060.0406 |
| M 8                               | 3.5            | 22        | 1.5 | 1.4 | 2.5         | 3.0                | 8.0                        | 38                  | -                    | 250 | 4.6   | 22060.0408 |
| M10                               | 4.0            | 22        | 1.5 | 1.4 | 3.0         | 3.0                | 10.0                       | 38                  | -                    | 250 | 9.5   | 22060.0410 |
| M12                               | 6.0            | 28        | 2.7 | 2.0 | 4.0         | 4.0                | 10.0                       | 54                  | -                    | 250 | 16.0  | 22060.0412 |
| M16                               | 7.5            | 32        | 3.2 | 2.5 | 5.0         | 5.0                | 38.0                       | 100                 | -                    | 250 | 34.0  | 22060.0416 |
| M20                               | 10.0           | 40        | 3.7 | 3.0 | 6.0         | 7.0                | 58.0                       | 140                 | -                    | 250 | 67.0  | 22060.0420 |
| M24                               | 12.0           | 52        | 3.7 | 3.0 | 8.0         | 10.0               | 80.0                       | 180                 | -                    | 250 | 164.0 | 22060.0424 |
| <b>ステンレス鋼 バネ圧：強</b>               |                |           |     |     |             |                    |                            |                     |                      |     |       |            |
| M 5                               | 2.4            | 18        | 1.2 | 0.8 | 1.5         | 2.3                | 15.0                       | 44                  | -                    | 250 | 2.2   | 22060.0505 |
| M 6                               | 2.7            | 20        | 1.3 | 0.9 | 2.0         | 2.5                | 20.0                       | 48                  | -                    | 250 | 4.1   | 22060.0506 |
| M 8                               | 3.5            | 22        | 1.5 | 1.4 | 2.5         | 3.0                | 26.0                       | 70                  | -                    | 250 | 7.4   | 22060.0508 |
| M10                               | 4.0            | 22        | 1.5 | 1.4 | 3.0         | 3.0                | 26.0                       | 70                  | -                    | 250 | 12.0  | 22060.0510 |
| M12                               | 6.0            | 28        | 2.7 | 2.0 | 4.0         | 4.0                | 51.0                       | 122                 | -                    | 250 | 22.0  | 22060.0512 |
| M16                               | 7.5            | 32        | 3.2 | 2.5 | 5.0         | 5.0                | 72.0                       | 164                 | -                    | 250 | 46.0  | 22060.0516 |
| M20                               | 10.0           | 40        | 3.7 | 3.0 | 6.0         | 7.0                | 88.0                       | 206                 | -                    | 250 | 87.0  | 22060.0520 |
| M24                               | 12.0           | 52        | 3.7 | 3.0 | 8.0         | 10.0               | 94.0                       | 250                 | -                    | 250 | 167.0 | 22060.0524 |
| <b>ステンレス鋼 樹脂製ピン バネ圧：標準</b>        |                |           |     |     |             |                    |                            |                     |                      |     |       |            |
| M 4                               | 1.5            | 15        | 0.6 | 0.6 | 1.3         | 1.5                | 4.0                        | 16                  | -30                  | 50  | 0.9   | 22060.0604 |
| M 5                               | 2.4            | 18        | 1.2 | 0.8 | 1.5         | 2.3                | 6.0                        | 20                  | -30                  | 50  | 1.6   | 22060.0605 |
| M 6                               | 2.7            | 20        | 1.3 | 0.9 | 2.0         | 2.5                | 7.0                        | 22                  | -30                  | 50  | 2.5   | 22060.0606 |
| M 8                               | 3.5            | 22        | 1.5 | 1.4 | 2.5         | 3.0                | 8.0                        | 38                  | -30                  | 50  | 5.1   | 22060.0608 |
| M10                               | 4.0            | 22        | 1.5 | 1.4 | 3.0         | 3.0                | 10.0                       | 38                  | -30                  | 50  | 8.5   | 22060.0610 |
| M12                               | 6.0            | 28        | 2.7 | 2.0 | 4.0         | 4.0                | 10.0                       | 54                  | -30                  | 50  | 14.0  | 22060.0612 |
| M16                               | 7.5            | 32        | 3.2 | 2.5 | 5.0         | 5.0                | 38.0                       | 100                 | -30                  | 50  | 31.0  | 22060.0616 |
| M20                               | 10.0           | 40        | 3.7 | 3.0 | 6.0         | 7.0                | 58.0                       | 140                 | -30                  | 50  | 77.0  | 22060.0620 |
| M24                               | 12.0           | 52        | 3.7 | 3.0 | 8.0         | 10.0               | 80.0                       | 180                 | -30                  | 50  | 143.0 | 22060.0624 |
| <b>ステンレス鋼、熱可塑性樹脂製ピン、強カスプリング荷重</b> |                |           |     |     |             |                    |                            |                     |                      |     |       |            |
| M 5                               | 2.4            | 18        | 1.2 | 0.8 | 1.5         | 2.3                | 15.0                       | 44                  | -30                  | 50  | 1.9   | 22060.0705 |
| M 6                               | 2.7            | 20        | 1.3 | 0.9 | 2.0         | 2.5                | 20.0                       | 48                  | -30                  | 50  | 3.6   | 22060.0706 |
| M 8                               | 3.5            | 22        | 1.5 | 1.4 | 2.5         | 3.0                | 26.0                       | 70                  | -30                  | 50  | 6.6   | 22060.0708 |
| M10                               | 4.0            | 22        | 1.5 | 1.4 | 3.0         | 3.0                | 26.0                       | 70                  | -30                  | 50  | 11.0  | 22060.0710 |
| M12                               | 6.0            | 28        | 2.7 | 2.0 | 4.0         | 4.0                | 51.0                       | 122                 | -30                  | 50  | 20.0  | 22060.0712 |
| M16                               | 7.5            | 32        | 3.2 | 2.5 | 5.0         | 5.0                | 72.0                       | 164                 | -30                  | 50  | 43.0  | 22060.0716 |
| M20                               | 10.0           | 40        | 3.7 | 3.0 | 6.0         | 7.0                | 88.0                       | 206                 | -30                  | 50  | 75.0  | 22060.0720 |
| M24                               | 12.0           | 52        | 3.7 | 3.0 | 8.0         | 10.0               | 94.0                       | 250                 | -30                  | 50  | 146.0 | 22060.0724 |

<sup>1)</sup> 統計的平均値

アクセサリ

|   | d <sub>1</sub> | b   | 寸法    |     | [g] | 製品番号                       |
|---|----------------|-----|-------|-----|-----|----------------------------|
|   |                |     | d     | l   |     |                            |
| [mm]  |                |     |       |     |     |                            |
| ピン側のスリットを使う組立工具   |                |     |       |     |     |                            |
|  | M 3            | 50  | 2,35  | 55  | 17  | <a href="#">22060.0903</a> |
|   | M 4            | 50  | 3,00  | 55  | 18  | <a href="#">22060.0904</a> |
|   | M 5            | 50  | 4,00  | 60  | 21  | <a href="#">22060.0905</a> |
|   | M 6            | 60  | 4,70  | 60  | 30  | <a href="#">22060.0906</a> |
|   | M 8            | 60  | 6,45  | 70  | 39  | <a href="#">22060.0908</a> |
|   | M10            | 80  | 8,00  | 80  | 66  | <a href="#">22060.0910</a> |
|   | M12            | 80  | 9,80  | 80  | 72  | <a href="#">22060.0912</a> |
|   | M16            | 100 | 13,50 | 105 | 144 | <a href="#">22060.0916</a> |
|   | M20            | 100 | 17,00 | 115 | 162 | <a href="#">22060.0920</a> |
|   | M24            | 100 | 19,90 | 100 | 258 | <a href="#">22070.0838</a> |

応用例



法令(コンプライアンス)

詳細の法令情報については、目的の製品番号を選択してください。