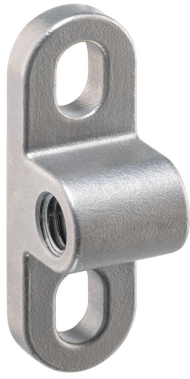


ホルダー・スプリングプランジャー用 EH 22045.



製品説明

ホルダーは、そばにスプリングプランジャーを設置するのに使います。セッティングスクリュー、グラブスクリー等も同様にホルダーのタップ穴を使って取付可能です。取付用タップ穴は、取付方向に対して90°の向きに加工されています。長穴を使って、固定する位置を調整することが可能です。

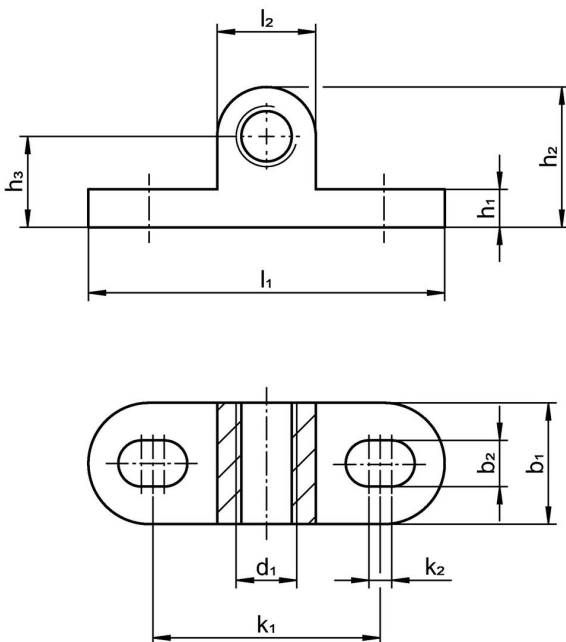
材質

- ステンレス鋼1.4308, 精密鑄造、プラスト処理

組立

ホルダーは、長穴を使って固定します。固定する位置を決める際に、長穴で調整することが出来ます。スプリングプランジャー用取付タップ穴は貫通していますので、調整後にロックナットを使って固定可能です。

寸法図



発注情報

寸法											適合ねじ	🔩 [g]	製品番号		
d ₁	b ₁	b ₂	h ₁	h ₂	h ₃	k ₁	k ₂	l ₁	l ₂	[mm]					
両面型															
M 4	8	3	2,5	9,5	6	16	1,5	25	7	M3	5	22045.0004			
M 5	10	4	3,5	12,0	8	20	2,0	32	8	M4	9	22045.0005			
M 6	12	5	4,0	15,0	10	24	2,5	38	10	M5	15	22045.0006			
M 8	16	6	5,0	18,5	12	30	3,0	47	13	M6	35	22045.0008			
M10	20	8	6,0	23,0	15	38	4,0	60	16	M8	58	22045.0010			

法令(コンプライアンス)

RoHS準拠

2011/65/EUと2015/863指令に適合しています

SVHC材の含有は無し

0.1%(質量%濃度)以上の高懸念物質(SVHC)は使用していません-2024年6月27日SVHCリスト対象.

プロポジション65の物質は含有していません

プロポジション65の指定物質は含まれていません

<https://www.P65Warnings.ca.gov/>

紛争物質は使用していません

本製品は、コンゴ民主共和国や隣国地域から産出されるチタン、錫、金、タングステンなどのいかなる「紛争鉱物」に由来する物質を使っていません。