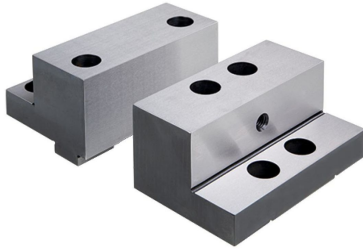


## アダプター口金

EH 1701.



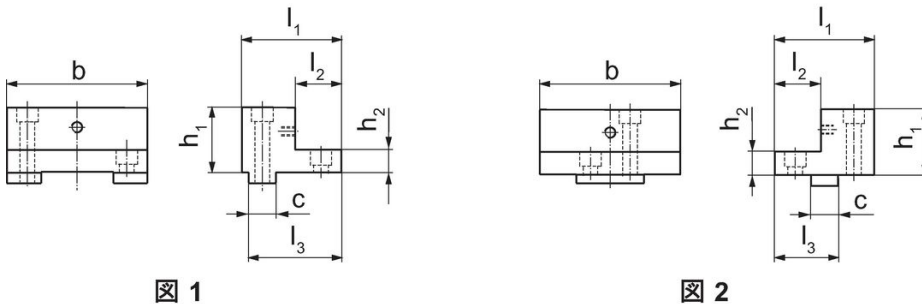
### 製品説明

- 口金の平面側（ステップの反対側）も焼入れ済み
- 交換口金（製品番号1701.250-1701.280）取付用のねじ穴付き
- クランプ面は研磨加工
- 平面側にはスナップオン式ステップ・プレート（製品番号1701.190-1701.200）用のマウントがあります

### 材質

- 鋼

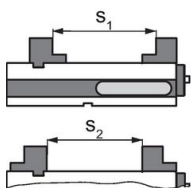
### 寸法図



### 発注情報

口金幅 [mm]	寸法							[kg]	製品番号
	b	l <sub>1</sub>	l <sub>2</sub>	l <sub>3</sub>	h <sub>1</sub>	h <sub>2</sub>	c		
固定口金 - 図 1									
125	126	85	32	77	58	20	24	4	1701.140
移動口金 - 図 2									
125	126	80	32	52	58	20	24	4	1701.150

### 応用例



	MS 125-S	MS 125-M	MS 125-L
開口幅 s <sub>1</sub>	66 - 126	71 - 243	66 - 376
開口幅 s <sub>2</sub>	0 - 107	47 - 224	0 - 357

### 法令(コンプライアンス)

#### RoHS準拠

2011/65/EUと2015/863指令に適合しています

#### SVHC材の含有は無し

0.1%(質量%濃度)以上の高懸念物質(SVHC)は使用していません-2024年6月27日SVHCリスト対象.

#### プロポジション65の物質は含有していません

プロポジション65の指定物質は含まれていません

<https://www.P65Warnings.ca.gov/>

#### 紛争物質は使用していません

本製品は、コンゴ民主共和国や隣国地域から産出されるチタン、錫、金、タングステンなどのいかなる「紛争鉱物」に由来する物質を使っていません。