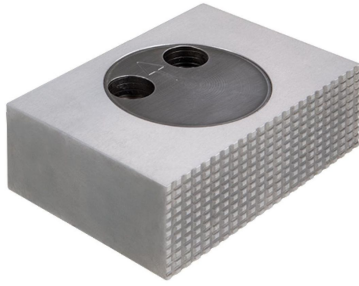


## スイベル口金・移動 EH 1701.



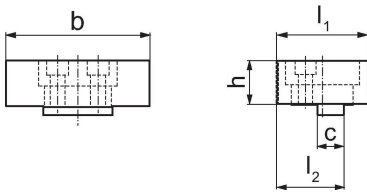
### 製品説明

- 平滑面とセレーション面の組み合わせ
- 360° 旋回可能
- 固定側には焼き入れベース口金（製品番号1701.120）を使用
- 口金の両側にスナップオン式ステップ・プレート（製品番号1701.190-1701.200）用のマウントがあります

### 材質

- スチール、焼入れ

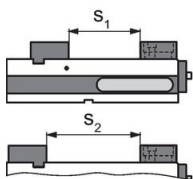
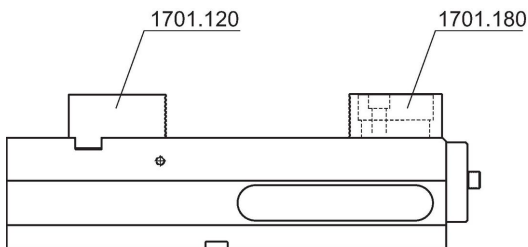
### 寸法図



### 発注情報

口金幅 [mm]	b	l <sub>1</sub>	寸法 l <sub>2</sub> [mm]	h	c	 [kg]	製品番号	
移動口金	125	124,4	84	62	39,5	24	3	1701.180

### 応用例



		MS 125-S	MS 125-M	MS 125-L
開口幅	s <sub>1</sub>	0 - 45	0 - 161	0 - 296
開口幅	s <sub>2</sub>	0 - 99	38 - 213	0 - 349

## 法令(コンプライアンス)

### RoHS準拠

2011/65/EUと2015/863指令に適合しています

### SVHC材の含有は無し

0.1%(質量%濃度)以上の高懸念物質(SVHC)は使用していません-2024年6月27日SVHCリスト対象.

### プロポジション65の物質は含有していません

プロポジション65の指定物質は含まれていません

<https://www.P65Warnings.ca.gov/>

### 紛争物質は使用していません

本製品は、コンゴ民主共和国や隣国地域から産出されるチタン、錫、金、タングステンなどのいかなる「紛争鉱物」に由来する物質を使っていません。