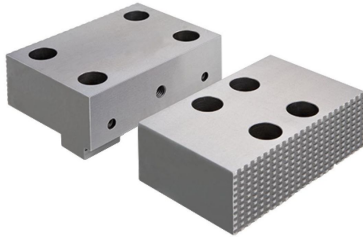


## ベース口金・硬 EH 1701.



### 製品説明

- 平滑面とセレーション面の組み合わせ
- 平滑面にはステップ・プレート用および交換口金（製品番号1701.250-1701.280）用のネジ穴付き
- 口金の両側にスナップオン式ステップ・プレート（製品番号1701.190-1701.200）用のマウントがあります

### 材質

- スチール、焼入れ

### 寸法図

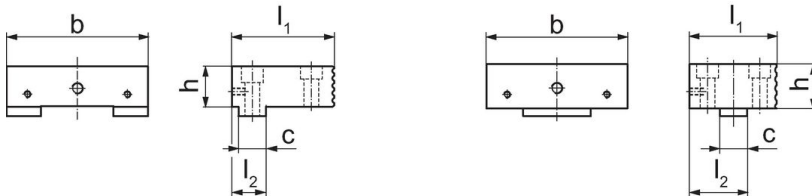


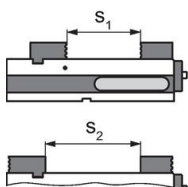
図 1

図 2

### 発注情報

口金幅 [mm]	寸法				h	c	[kg]	製品番号
	b	l <sub>1</sub>	l <sub>2</sub> [mm]					
固定口金 - 図 1								
125	124,4	88	30		39,5	24	3	1701.120
移動口金 - 図 2								
125	124,4	76	50		39,5	24	3	1701.130

### 応用例



	MS 125-S	MS 125-M	MS 125-L
開口幅 s <sub>1</sub>	0 - 58	0 - 173	0 - 308
開口幅 s <sub>2</sub>	0 - 111	50 - 225	4 - 361

### 法令(コンプライアンス)

#### RoHS準拠

2011/65/EUと2015/863指令に適合しています

#### SVHC材の含有は無し

0.1%(質量%濃度)以上の高懸念物質(SVHC)は使用していません-2024年6月27日SVHCリスト対象.

#### プロポジション65の物質は含有していません

プロポジション65の指定物質は含まれていません

<https://www.P65Warnings.ca.gov/>

#### 紛争物質は使用していません

本製品は、コンゴ民主共和国や隣国地域から産出されるチタン、錫、金、タングステンなどのいかなる「紛争鉱物」に由来する物質を使っていません。