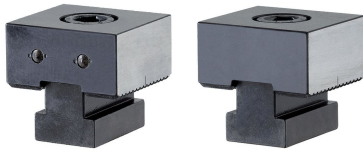


ワーク・ストッパー・グリッパースタッド EH 1586.



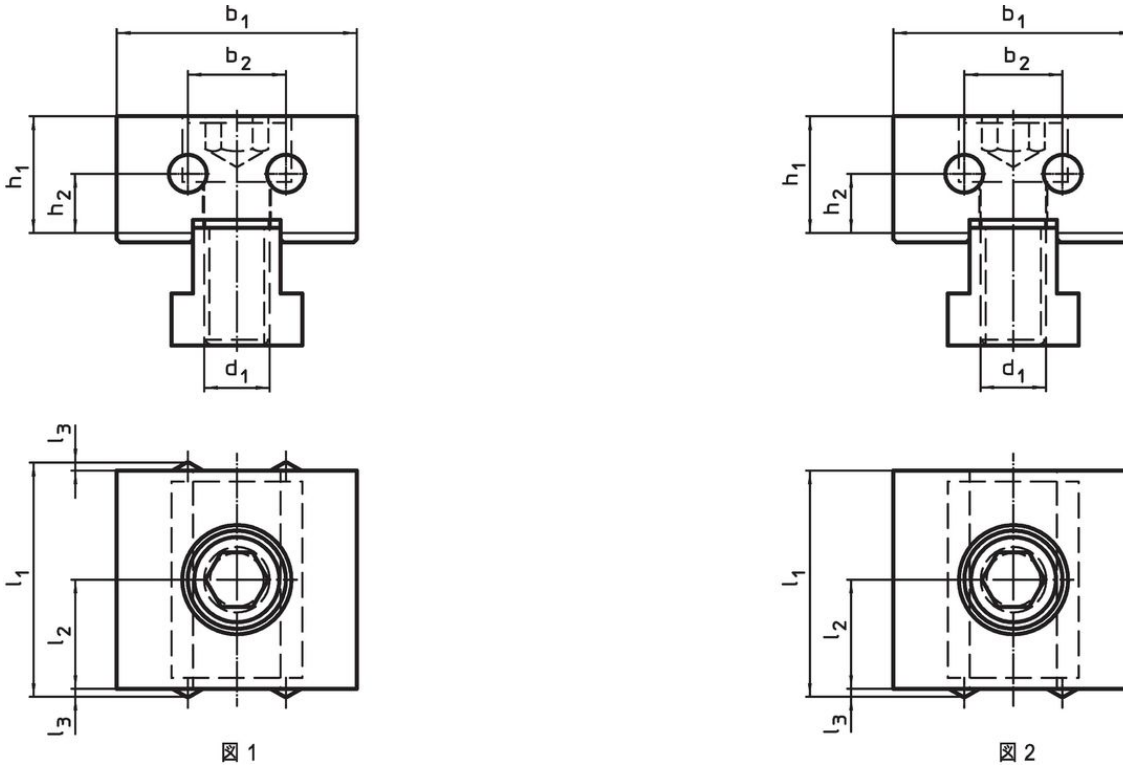
製品説明

グリップ・インサートはHSS鋼製で、ワークに喰い込んで小さな痕を残します。

材質

- インサート
 ・ 硬質合金、ポイント付
- 本体
 ・ 工具鋼、焼入れ

寸法図



発注情報

| d ₁ | l ₁ | l ₂ ±0,01 | l ₃ | 寸法 | | | | [g] | 製品番号 |
|---------------------|----------------|-------------------------|----------------|-------------------------|----------------|----------------|----------------|-----|----------|
| | | | | b ₁ -0,05 | b ₂ | h ₁ | h ₂ | | |
| [mm] | | | | | | | | | |
| グリップ・インサート、両側 - 図 1 | | | | | | | | | |
| M12 | 42 | 20 | 1 | 44 | 18 | 21,4 | 11 | 406 | 1586.020 |
| グリップと平滑面 - 図 2 | | | | | | | | | |
| M12 | 41 | 20 | 1 | 44 | 18 | 21,4 | 11 | 395 | 1586.021 |

法令(コンプライアンス)

RoHS準拠

2011/65/EUと2015/863指令に適合しています

SVHC材の含有は無し

0.1%(質量%濃度)以上の高懸念物質(SVHC)は使用していません-2024年6月27日SVHCリスト対象.

プロポジション65の物質は含有していません

プロポジション65の指定物質は含まれていません

<https://www.P65Warnings.ca.gov/>

紛争物質は使用していません

本製品は、コンゴ民主共和国や隣国地域から産出されるチタン、錫、金、タングステンなどのいかなる「紛争鉱物」に由来する物質を使っていません。