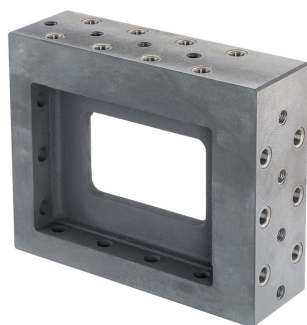


コンソール

EH 1510.200 - EH 1610.200

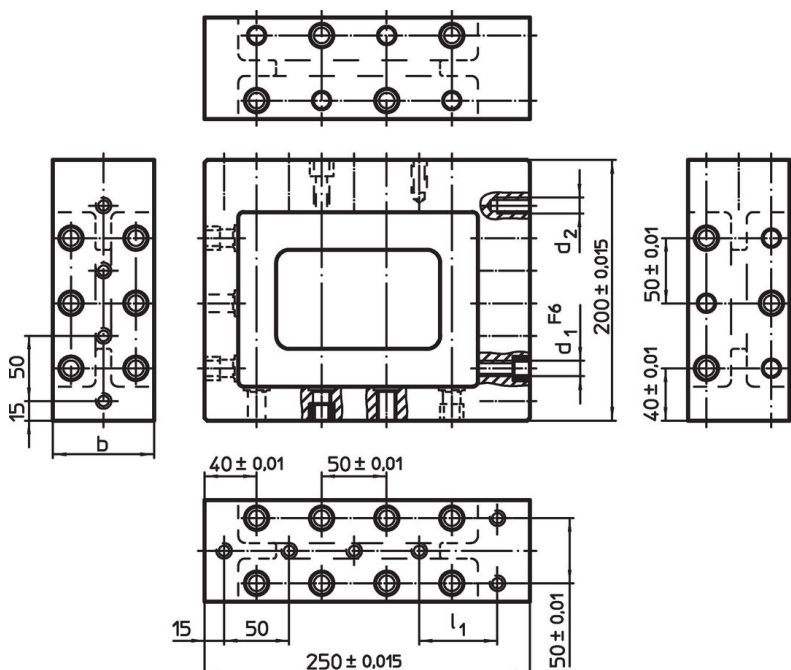


製品説明

材質

- ネズミ鋳鉄FC、リン酸塩処理

寸法図



発注情報

システム	b	d ₁	寸法		[kg]	製品番号
			d ₂	l ₁		
L12	78	12	M12	-	15	1510.200
L16	98	16	M16	60	16	1610.200

法令(コンプライアンス)

RoHS準拠

2011/65/EUと2015/863指令に適合しています

SVHC材の含有は無し

0.1%(質量%濃度)以上の高懸念物質(SVHC)は使用していません-2024年1月23日SVHCリスト対象.

プロポジション65の物質は含有していません

プロポジション65の指定物質は含まれていません

<https://www.P65Warnings.ca.gov/>

紛争物質は使用していません

本製品は、コンゴ民主共和国や隣国地域から産出されるチタン、錫、金、タングステンなどのいかなる「紛争鉱物」に由来する物質を使っていません。