

ベース・プレート

EH 1500.200 - EH 1600.900



製品説明

材質

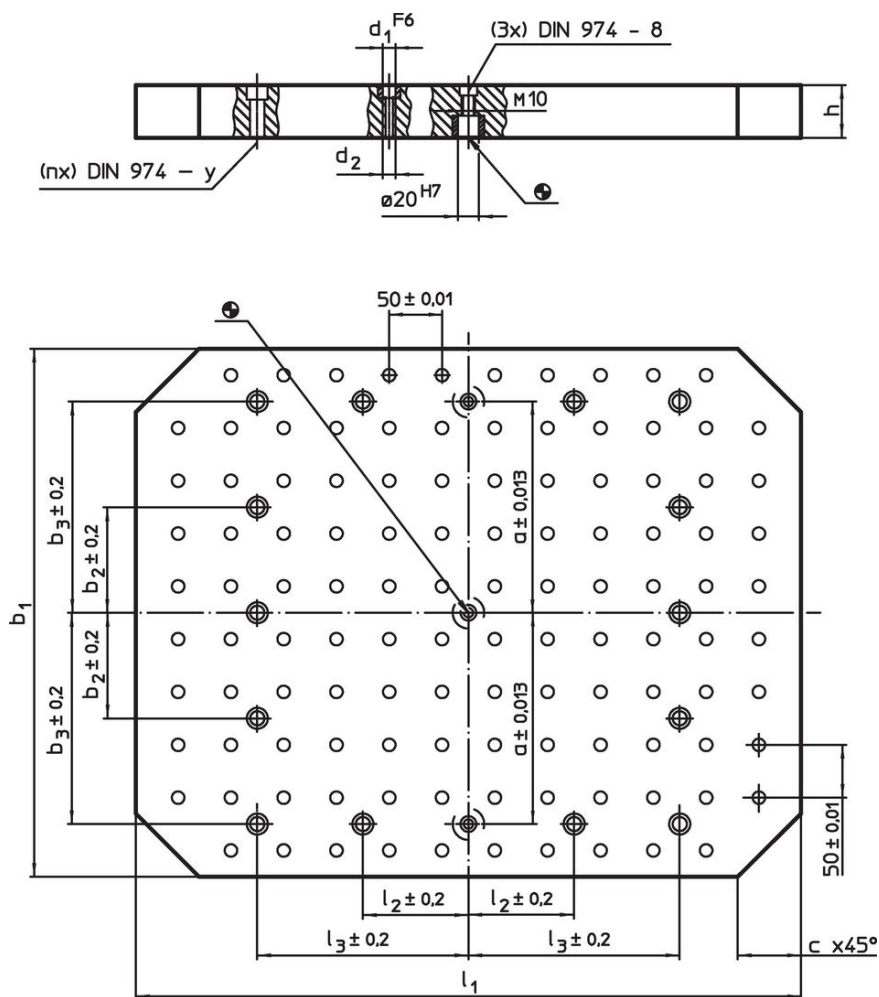
- ・ネズミ鋳鉄FC、研磨

更なる情報

備考

特別仕様については、お問い合わせください。

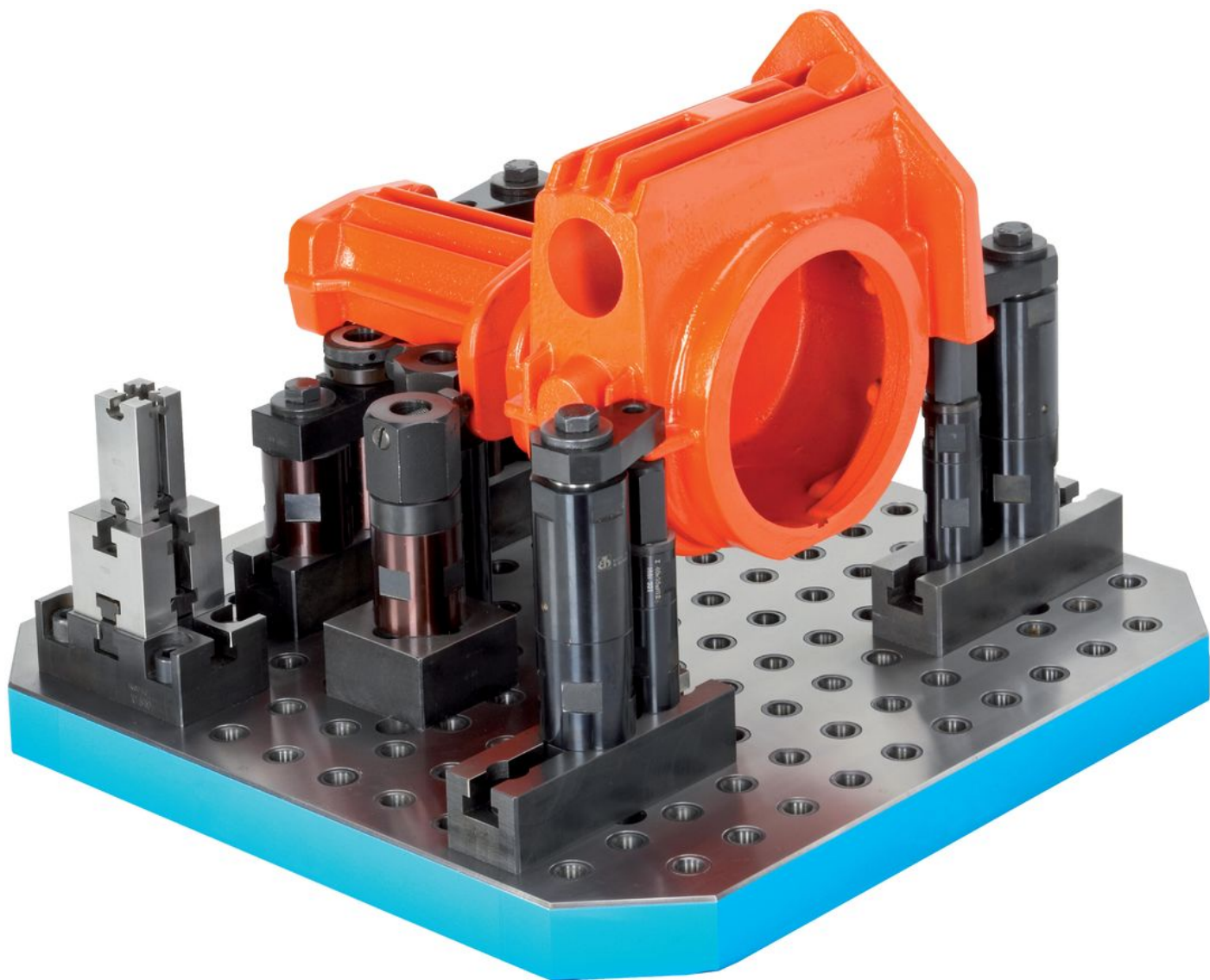
寸法図

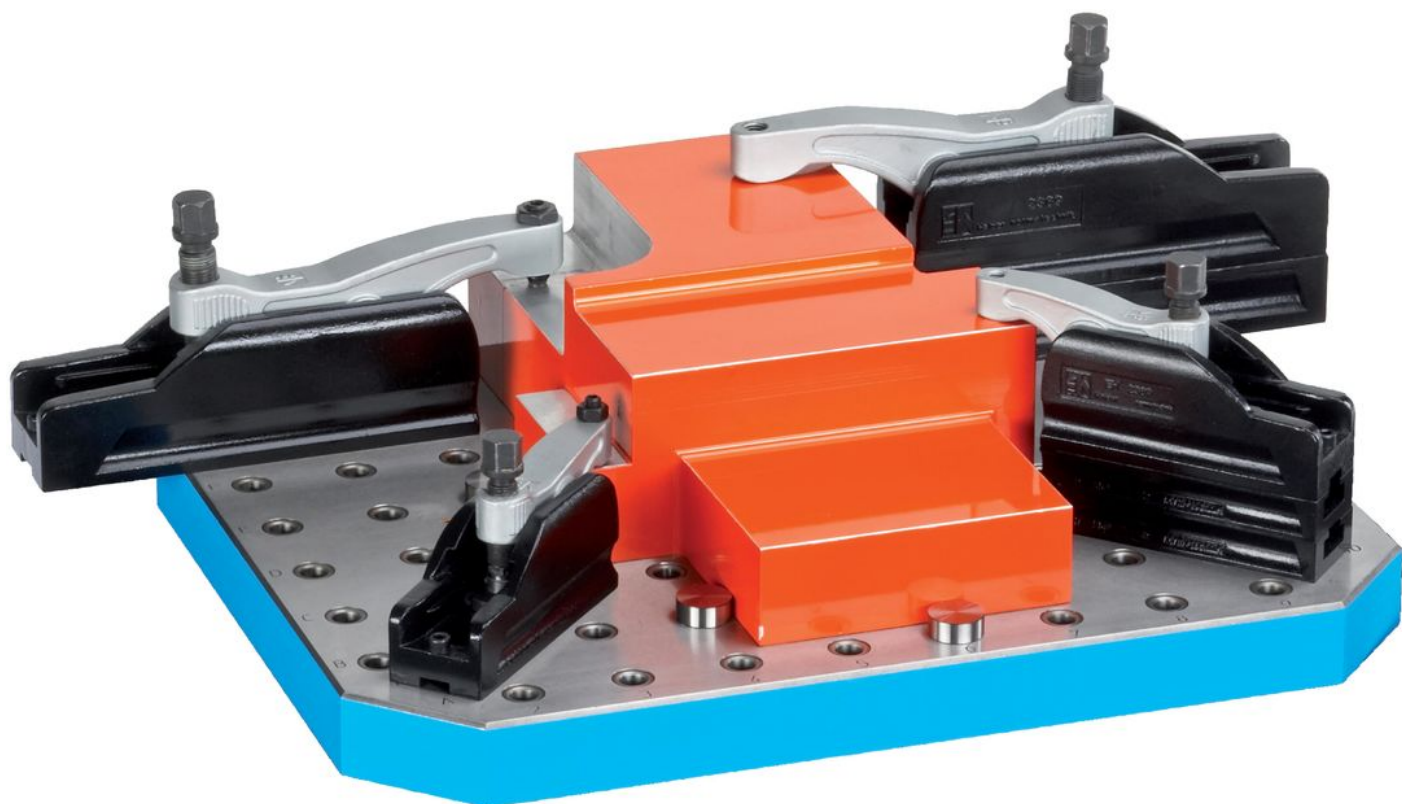
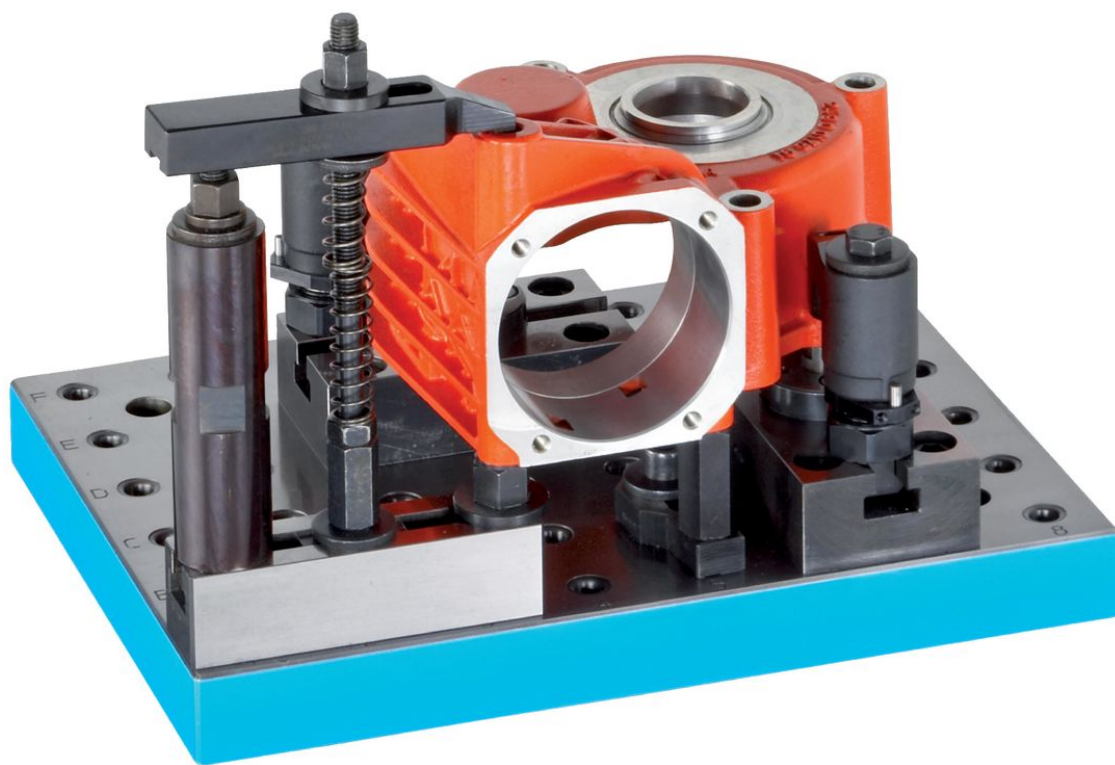


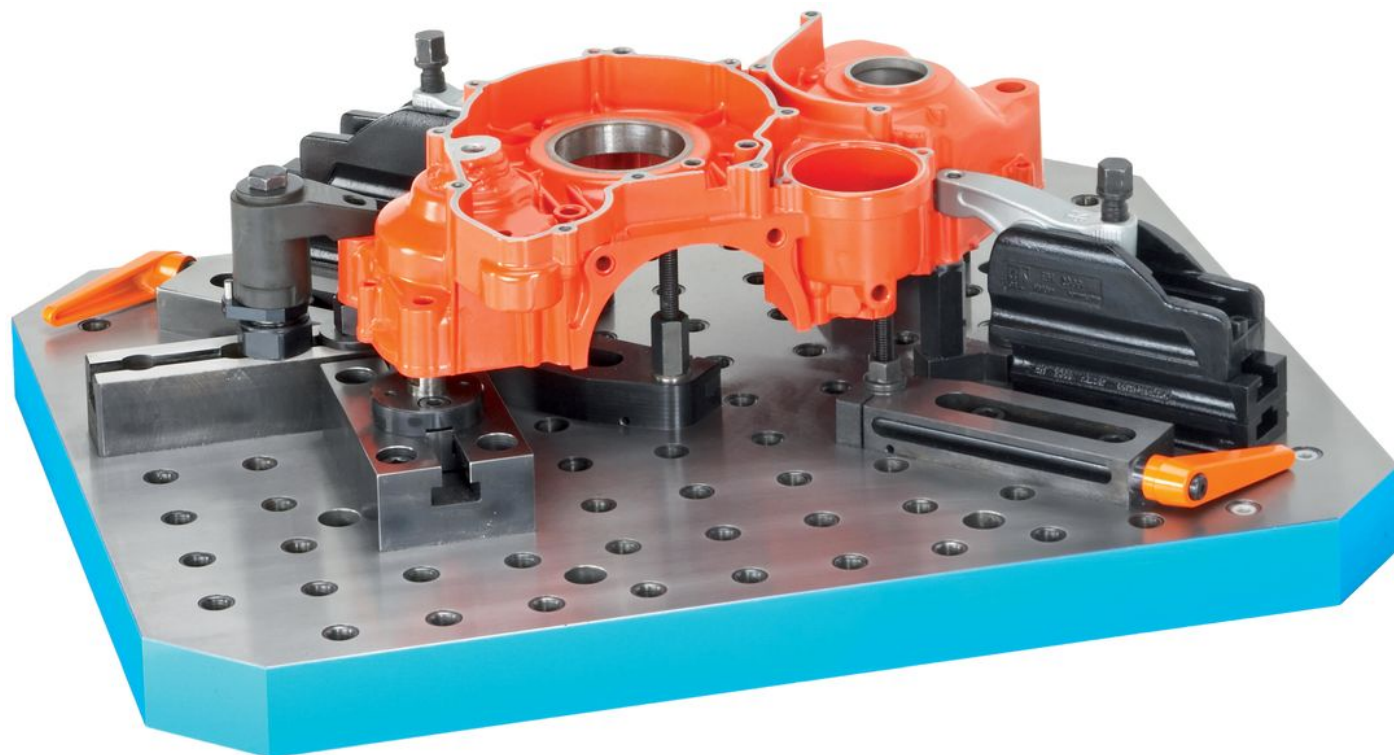
発注情報

| システム | $b_1 \times l_1$ | h | d_1 | d_2 | 寸法 | | | | | | y | 適合ねじ | 固定用孔の数 n | 穴列の数 | 製品重量 [kg] | 製品番号 |
|------|------------------|---------|-------|-------|-----|-------|-------|-----|-------|-------|----|------|-------------|---------|--------------|--------------------------|
| | | | | | a | b_2 | b_3 | c | l_2 | l_3 | | | | | | |
| L12 | 400 x 400 | 40±0.02 | 12 | M12 | 150 | - | 150 | 50 | - | 100 | 12 | M12 | 4 | 8 x 8 | 43 | 1500.200 |
| L12 | 400 x 500 | 40±0.02 | 12 | M12 | 150 | - | 150 | 50 | - | 200 | 12 | M12 | 4 | 8 x 10 | 56 | 1500.300 |
| L12 | 500 x 500 | 40±0.02 | 12 | M12 | 200 | 100 | 200 | 60 | 100 | 200 | 12 | M12 | 8 | 10 x 10 | 65 | 1500.400 |
| L12 | 500 x 630 | 50±0.03 | 12 | M12 | 200 | 100 | 200 | 60 | 100 | 200 | 12 | M12 | 8 | 10 x 12 | 105 | 1500.500 |
| L12 | 630 x 630 | 50±0.03 | 12 | M12 | 200 | - | 200 | 70 | - | 200 | 16 | M16 | 6 | 12 x 12 | 132 | 1500.600 |
| L16 | 630 x 630 | 50±0.03 | 16 | M16 | 200 | - | 200 | 70 | - | 200 | 16 | M16 | 6 | 12 x 12 | 131 | 1600.600 |
| L16 | 630 x 800 | 50±0.03 | 16 | M16 | 200 | - | 200 | 70 | - | 300 | 16 | M16 | 6 | 12 x 16 | 170 | 1600.700 |
| L16 | 800 x 800 | 50±0.03 | 16 | M16 | 300 | 100 | 300 | 100 | 100 | 300 | 16 | M16 | 12 | 16 x 16 | 205 | 1600.800 |
| L16 | 800 x 1000 | 60±0.03 | 16 | M16 | 300 | 100 | 300 | 100 | 100 | 400 | 16 | M16 | 12 | 16 x 20 | 325 | 1600.900 |

応用例







法令(コンプライアンス)

RoHS準拠

2011/65/EUと2015/863指令に適合しています

SVHC材の含有は無し

0.1%(質量%濃度)以上の高懸念物質(SVHC)は使用していません-2024年6月27日SVHCリスト対象.

プロポジション65の物質は含有していません

プロポジション65の指定物質は含まれていません

<https://www.P65Warnings.ca.gov/>

紛争物質は使用していません

本製品は、コンゴ民主共和国や隣国地域から産出されるチタン、錫、金、タングステンなどのいかなる「紛争鉱物」に由来する物質を使っていません。