

位置決めピン

EH 1140.300 - EH 1141.500

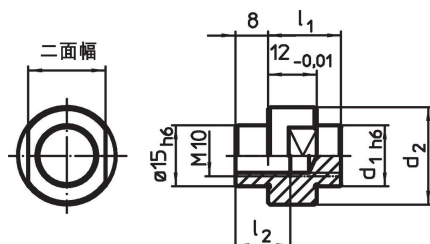


製品説明

材質

- スチール、浸炭焼入れ 研磨

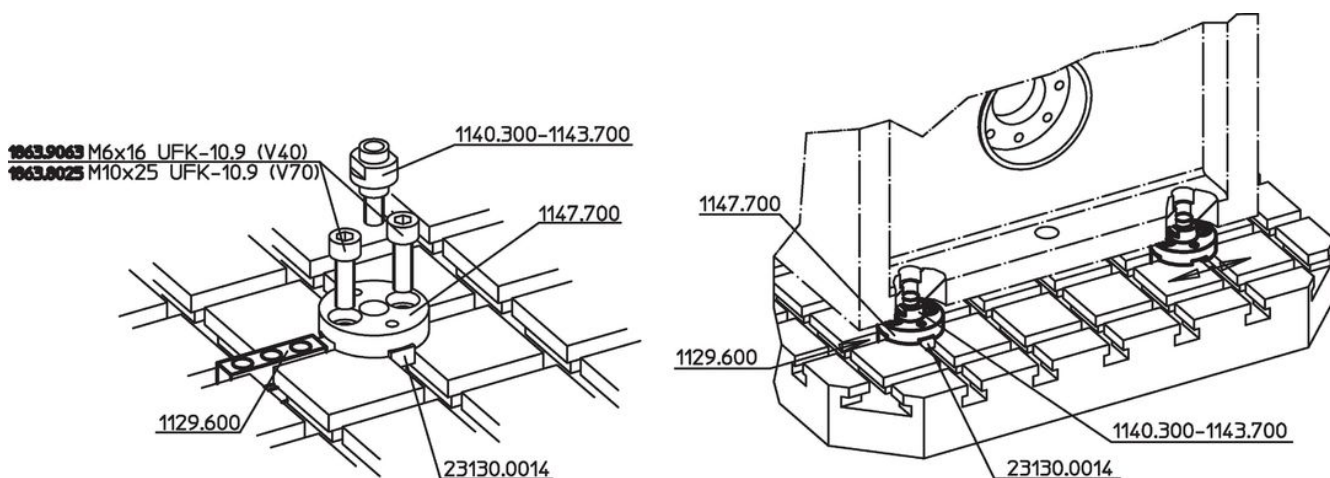
寸法図



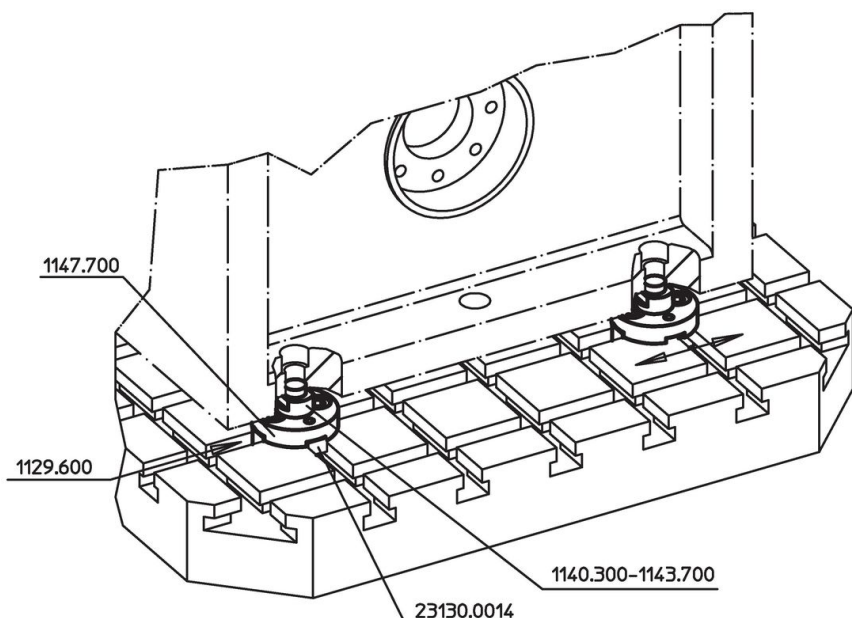
発注情報

システム	寸法		二面幅	重量	製品番号
	d_1	d_2			
V70	4	19	15	28	1140.300
V70	5	19	15	29	1140.400
V70	6	19	15	30	1140.500
V70	8	19	15	28	1140.600
V70	10	19	15	31	1140.700
V70	12	19	15	33	1140.800
V70	14	24	19	51	1140.900
V70	15	24	19	[貫通ねじ穴]	1141.000
V70	16	24	19	[貫通ねじ穴]	1141.100
V70	18	29	22	[貫通ねじ穴]	1141.200
V70	20	29	22	[貫通ねじ穴]	1141.300
V70	22	34	27	[貫通ねじ穴]	1141.400
V70	24	34	27	[貫通ねじ穴]	1141.500

応用例



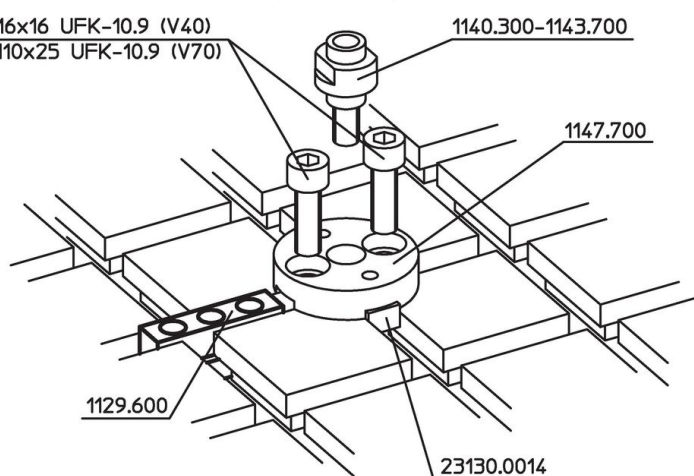
1063.9063 M6x16 UFK-10.9 (V40)
1063.6025 M10x25 UFK-10.9 (V70)



1863.9063 M6x16 UFK-10.9 (V40)

1863.8025 M10x25 UFK-10.9 (V70)

1140.300-1143.700



法令(コンプライアンス)

RoHS準拠

2011/65/EUと2015/863指令に適合しています

SVHC材の含有は無し

0.1%(質量%濃度)以上の高懸念物質(SVHC)は使用していません-2024年6月27日SVHCリスト対象.

プロポジション65の物質は含有していません

プロポジション65の指定物質は含まれていません

<https://www.P65Warnings.ca.gov/>

紛争物質は使用していません

本製品は、コンゴ民主共和国や隣国地域から産出されるチタン、錫、金、タングステンなどのいかなる「紛争鉱物」に由来する物質を使っていません。