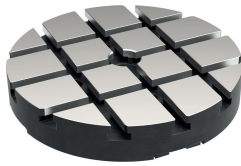


ベース・プレート

EH 1102.100 - EH 1102.200



製品説明

材質

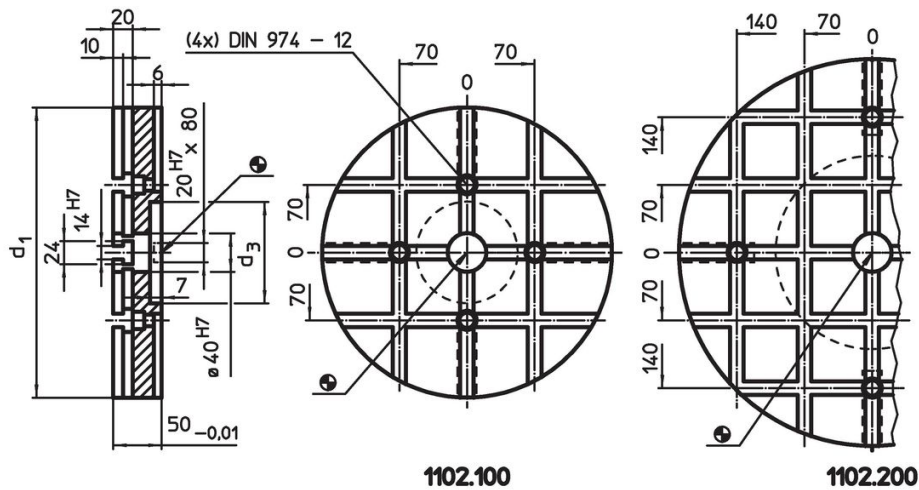
- ・ スチール、焼入れ、研削

更なる情報

備考


特別仕様については、お問い合わせください。

寸法図



溝間隔 70 ±0.01

発注情報

| システム | 寸法 | | T溝の数 |  [kg] | 製品番号 |
|------|----------------|------------------------|-------|---|----------|
| | d ₁ | d ₃ [mm] | | | |
| V70 | 300 | 105 | 3 x 3 | 21 | 1102.100 |
| V70 | 400 | 200 | 5 x 5 | 37 | 1102.200 |

応用例



法令(コンプライアンス)

RoHS準拠

鉛を含有 - 6a/ 6b/ 6cの除外規定に適合

0.1%以上の高懸念物質(SVHC)を使用しています

鉛を含有します-2024年6月27日SVHC [REACH]リスト対象

プロポジション65リストの物質を使用しています



鉛に晒されることは、発がん性や生殖障害を引き起こす原因になります。

<https://www.P65Warnings.ca.gov/>

紛争物質は使用していません

本製品は、コンゴ民主共和国や隣国地域から産出されるチタン、錫、金、タングステンなどのいかなる「紛争鉱物」に由来する物質を使っていません。