

スプリングプランジャー・平滑、カラー、ボール付き、自己保持、インチサイズ

2B080.0120



製品説明

スプリングプランジャーは、位置決め、固定、押し付け、押し離しなどに使います。このスプリングプランジャーは、公差0.008" (inches)までの穴で自己保持可能です。よって穴加工の精度をあげる必要はありません。

材質

- 本体
- 熱硬化性樹脂(POM)、黒色
- ボール
- ステンレス鋼、焼入れ
- バネ
- ステンレス鋼

組立

また本体の弾性により手で押し込むことで簡単に取り付けられ、下向きの面に取り付けても落ちません。

更なる情報

備考

特別仕様については、お問い合わせください。スプリングプランジャーのバネ力とストロークは工場にて検査済みです。

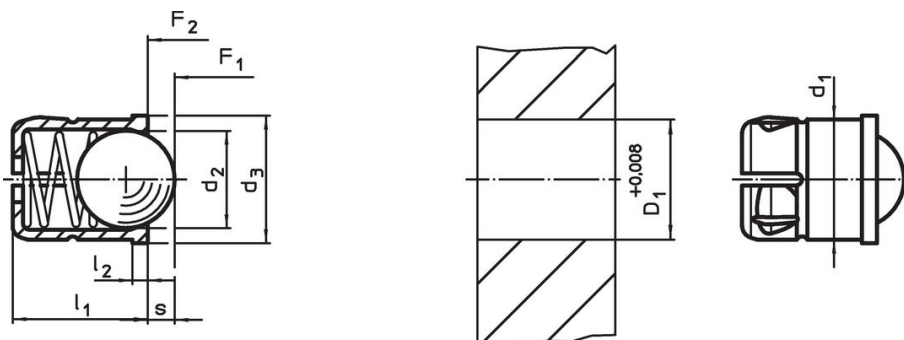
参照先

インデックス保持力の計算については、巻末の技術情報をご参照ください

その他の製品

- スプリングプランジャー, 平滑タイプ、カラー付
- Locators, with bore hole, for spring plungers
- Locators, smooth, for spring plungers

寸法図



発注情報

寸法					ストローク s	バネ力 ¹⁾		温度		取付穴 D ₁ +0,008	重量 [oz]	製品番号
d ₁	d ₂	d ₃	l ₁	l ₂		F ₁	F ₂	min.	max.			
[インチ]					[インチ]	[lb]	[lb]	[°F]		[インチ]	[oz]	
+0,004			±0,01			約	約					
1/2	0,394	0,551	0,63	0,059	0,126	3,1	5,6	-22	122	1/2	0,208	2B080.0120

¹⁾ 統計的平均値

法令(コンプライアンス)

RoHS準拠

2011/65/EUと2015/863指令に適合しています

SVHC材の含有は無し

0.1%(質量%濃度)以上の高懸念物質(SVHC)は使用していません-2024年1月23日SVHCリスト対象.

プロポジション65の物質は含有していません

プロポジション65の指定物質は含まれていません

<https://www.P65Warnings.ca.gov/>

紛争物質は使用していません

本製品は、コンゴ民主共和国や隣国地域から産出されるチタン、錫、金、タングステンなどのいかなる「紛争鉱物」に由来する物質を使っていません。