

## パイプ型ハンドル・前面から固定するタイプ

24321.0630



### 製品説明

パイプ型ハンドルは、機械装置のドア等に使われます。  
アルミ製のパイプ型ハンドルは、手になじむ堅牢な構造かつ斬新なデザインです。このタイプは、取付部が傾斜しています

### 材質

#### グリップ

- ・ アルミニウム、樹脂塗装、色：黒 つや消し  
RAL 9005相当

#### Handle shank

- ・ 亜鉛ダイキャスト、樹脂塗装、黒  
(RAL 9005相当、つや消し)

#### カバー

- ・ プラスチック、ライトグレー

#### カバー

- ・ プラスチック、黒

### 組立

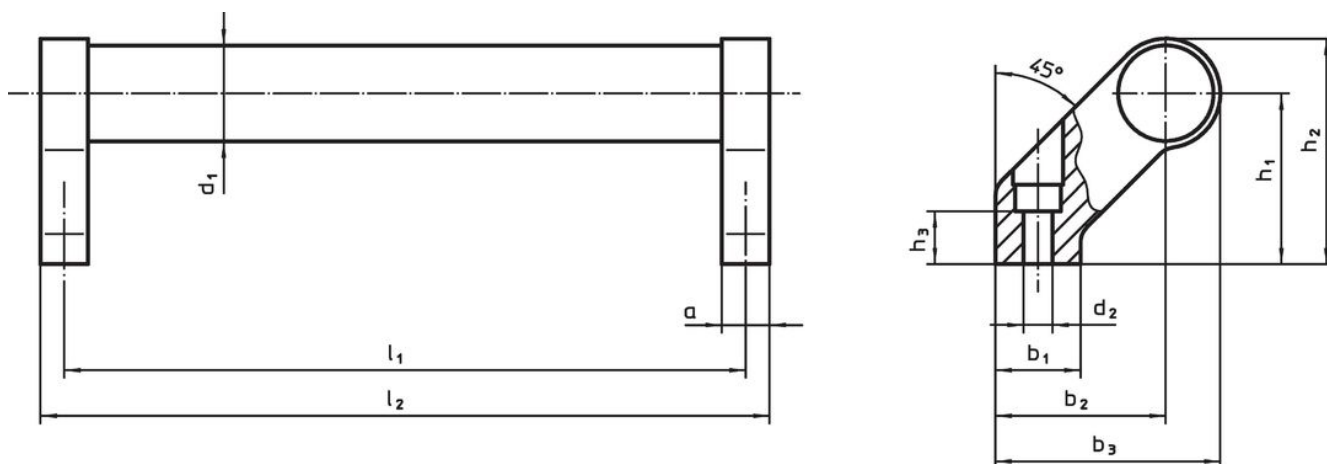
このハンドルは、部品を前面(作業側)からシリンダーネジを使って取り付けることができます。プラスチックカバーで穴を塞ぎます。

### 更なる情報


### 備考

特別仕様については、お問い合わせください。

### 寸法図



### 発注情報

$d_1$	$l_1$ $\pm 0,25$	a	$b_1$	$b_2$	寸法 $b_3$ [mm]	$d_2$	$h_1$	$h_2$	$h_3$ min.	$l_2$	 [g]	製品番号	
黒	28	600	14	25	50	66	6,5	50	66	17	614	631	24321.0630

## 法令(コンプライアンス)

### RoHS準拠

鉛を含有- 6a/ 6b/ 6cの除外規定に適合

### 0.1%以上の高懸念物質(SVHC)を使用しています

鉛を含有します-2024年6月27日SVHC [REACH]リスト対象

### プロポジション65リストの物質を使用しています



鉛に晒されることは、発がん性や生殖障害を引き起こす原因になります。

<https://www.P65Warnings.ca.gov/>

### 紛争物質は使用していません

本製品は、コンゴ民主共和国や隣国地域から産出されるチタン、錫、金、タングステンなどのいかなる「紛争鉱物」に由来する物質を使っていません。