

パイプ型ハンドル・前面から固定するタイプ

24321.0605



製品説明

パイプ型ハンドルは、機械装置のドア等に使われます。
アルミ製のパイプ型ハンドルは、手になじむ堅牢な構造かつ斬新なデザインです。このタイプは、取付部が傾斜しています

材質

グリップ

- ・ アルミニウム、樹脂塗装、色：黒 つや消し
RAL 9005相当

Handle shank

- ・ 亜鉛ダイキャスト、樹脂塗装、黒
(RAL 9005相当、つや消し)

カバー

- ・ プラスチック、ライトグレー

カバー

- ・ プラスチック、黒

組立

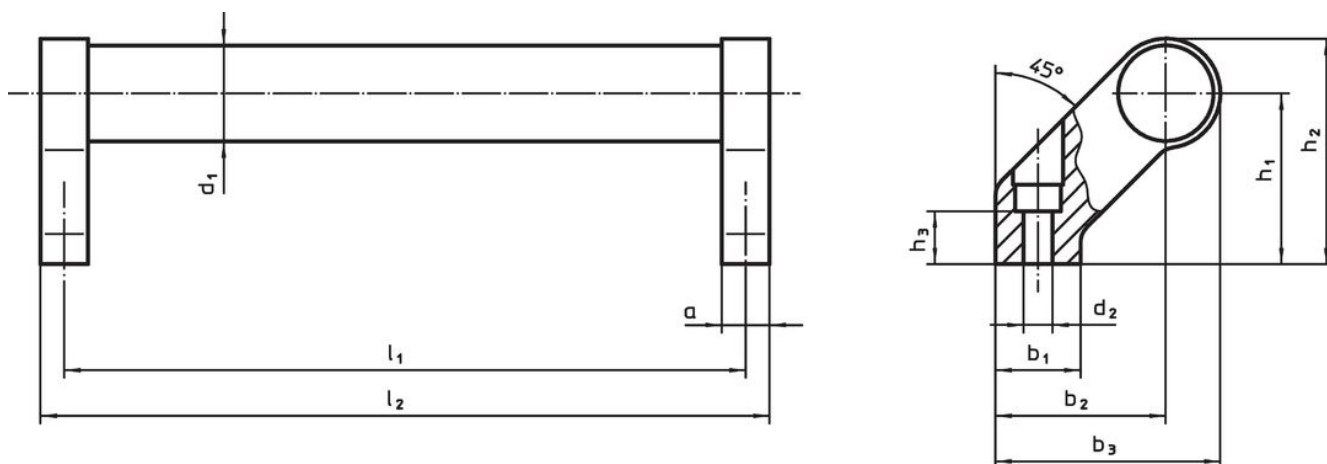
このハンドルは、部品を前面(作業側)からシリンダーネジを使って取り付けることができます。プラスチックカバーで穴を塞ぎます。

更なる情報


備考

特別仕様については、お問い合わせください。

寸法図



発注情報

d_1	l_1 $\pm 0,25$	a	b_1	b_2	寸法 b_3 [mm]	d_2	h_1	h_2	h_3 min.	l_2	 [g]	製品番号	
黒	28	250	14	25	50	66	6,5	50	66	17	264	437	24321.0605

法令(コンプライアンス)

RoHS準拠

鉛を含有- 6a/ 6b/ 6cの除外規定に適合

0.1%以上の高懸念物質(SVHC)を使用しています

鉛を含有します-2024年6月27日SVHC [REACH]リスト対象

プロポジション65リストの物質を使用しています



鉛に晒されることは、発がん性や生殖障害を引き起こす原因になります。

<https://www.P65Warnings.ca.gov/>

紛争物質は使用していません

本製品は、コンゴ民主共和国や隣国地域から産出されるチタン、錫、金、タングステンなどのいかなる「紛争鉱物」に由来する物質を使っていません。