

## パイプ型ハンドル

24321.0520



### 製品説明

パイプ型ハンドルは、機械装置のドア等に使われます。  
アルミ製のパイプ型ハンドルは、手になじむ堅牢な構造かつ斬新なデザインです。このタイプは、取付部が傾斜しています

### 材質

#### グリップ

- アルミニウム、樹脂塗装、色：黒 つや消し  
RAL 9005相当

#### ハンドルの柄

- 亜鉛ダイキャスト、樹脂塗装、黒  
(RAL 9005相当、つや消し)

#### カバー

- プラスチック、ライトグレー

### 組立

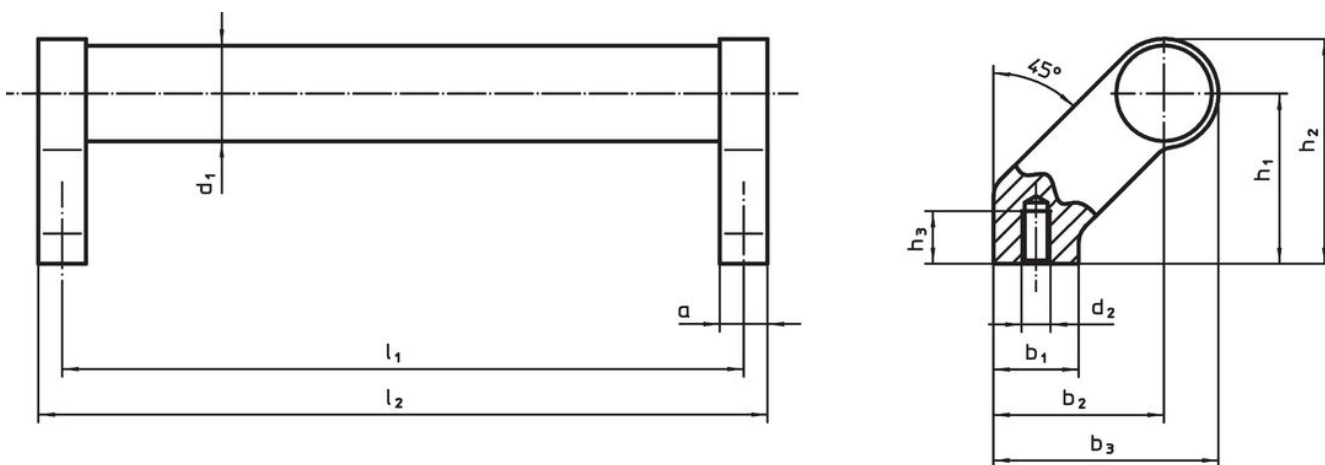
取付けは裏側から行います。

### 更なる情報

### 備考

特別仕様については、お問い合わせください。

### 寸法図



### 発注情報

d <sub>1</sub>	l <sub>1</sub> ±0,25	a	b <sub>1</sub>	b <sub>2</sub>	寸法 b <sub>3</sub> [mm]	d <sub>2</sub>	h <sub>1</sub>	h <sub>2</sub>	h <sub>3</sub> min.	l <sub>2</sub>	重量 [g]	製品番号	
黒	20	300	12	24	42	54	M6	42	54	12	312	280	24321.0520

### 法令(コンプライアンス)

#### RoHS準拠

鉛を含有- 6a/ 6b/ 6cの除外規定に適合

#### 0.1%以上の高懸念物質(SVHC)を使用しています

鉛を含有します-2024年6月27日SVHC [REACH]リスト対象

#### プロポジション65リストの物質を使用しています



鉛に晒されることは、発がん性や生殖障害を引き起こす原因になります。

<https://www.P65Warnings.ca.gov/>

#### 紛争物質は使用していません

本製品は、コンゴ民主共和国や隣国地域から産出されるチタン、錫、金、タングステンなどのいかなる「紛争鉱物」に由来する物質を使っていません。