

パイプ型ハンドル・前面から固定するタイプ

24321.0130



製品説明

パイプ型ハンドルは、機械装置のドア等に使われます。
アルミ製のパイプ型ハンドルは、手になじむ堅牢な構造かつ斬新なデザインです。このタイプは、取付部が傾斜しています

材質

グリップ

- ・アルミニウム、アルマイト処理

Handle shank

- ・亜鉛ダイキャスト、樹脂塗装、シルバー
(RAL 9006相当、つや消し)

カバー

- ・プラスチック、ライトグレー

カバー

- ・プラスチック、ライトグレー

組立

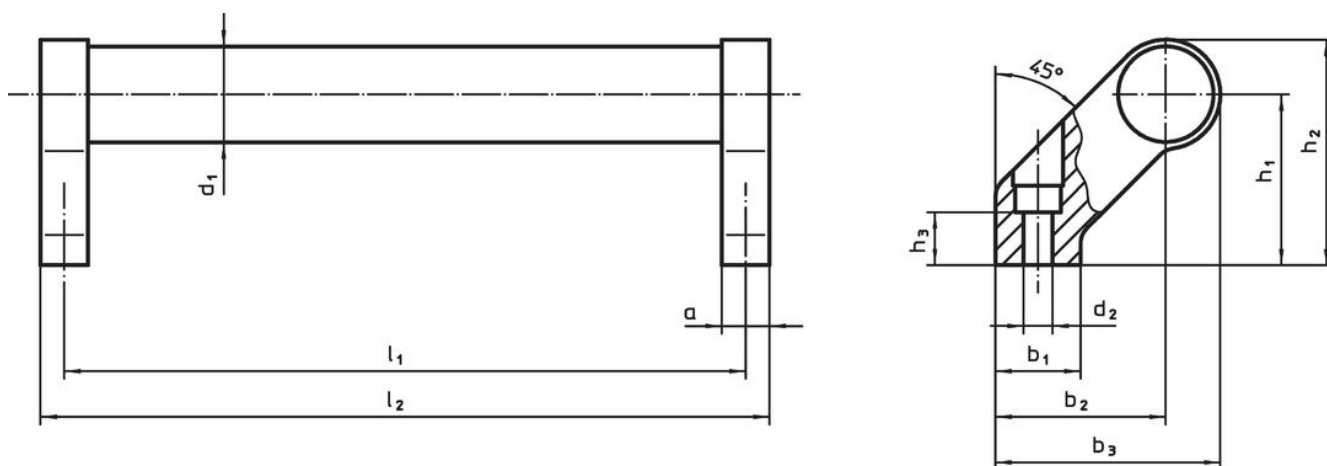
このハンドルは、部品を前面(作業側)からシリンダーネジを使って取り付けることができます。プラスチックカバーで穴を塞ぎます。

更なる情報

備考

特別仕様については、お問い合わせください。

寸法図



発注情報

| d_1 | l_1 $\pm 0,25$ | a | b_1 | b_2 | 寸法 b_3 | d_2 | h_1 | h_2 | h_3 min. | l_2 | | 製品番号 |
|-------|---------------------|-----|-------|-------|-------------|-------|-------|-------|---------------|-------|-----|------------|
| [mm] | | | | | | | | | | | [g] | |
| シルバー | | | | | | | | | | | | |
| 28 | 600 | 14 | 25 | 50 | 66 | 6,5 | 50 | 66 | 17 | 614 | 631 | 24321.0130 |

法令(コンプライアンス)

RoHS準拠

鉛を含有- 6a/ 6b/ 6cの除外規定に適合

0.1%以上の高懸念物質(SVHC)を使用しています

鉛を含有します-2024年6月27日SVHC [REACH]リスト対象

プロポジション65リストの物質を使用しています



鉛に晒されることは、発がん性や生殖障害を引き起こす原因になります。

<https://www.P65Warnings.ca.gov/>

紛争物質は使用していません

本製品は、コンゴ民主共和国や隣国地域から産出されるチタン、錫、金、タングステンなどのいかなる「紛争鉱物」に由来する物質を使っていません。