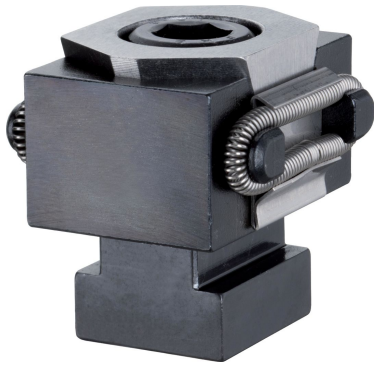


テーパー・ダブルクランプ・平滑面/セレーション, M12  
23250.0511



製品説明

六角穴付ボルトを締め込むと両方の口金が外側に動き二つのワークを両側のストッパーに押し付けます。くさびエレメントのストロークは M 8 = ±0.5、M 12 = ±1 です。

材質

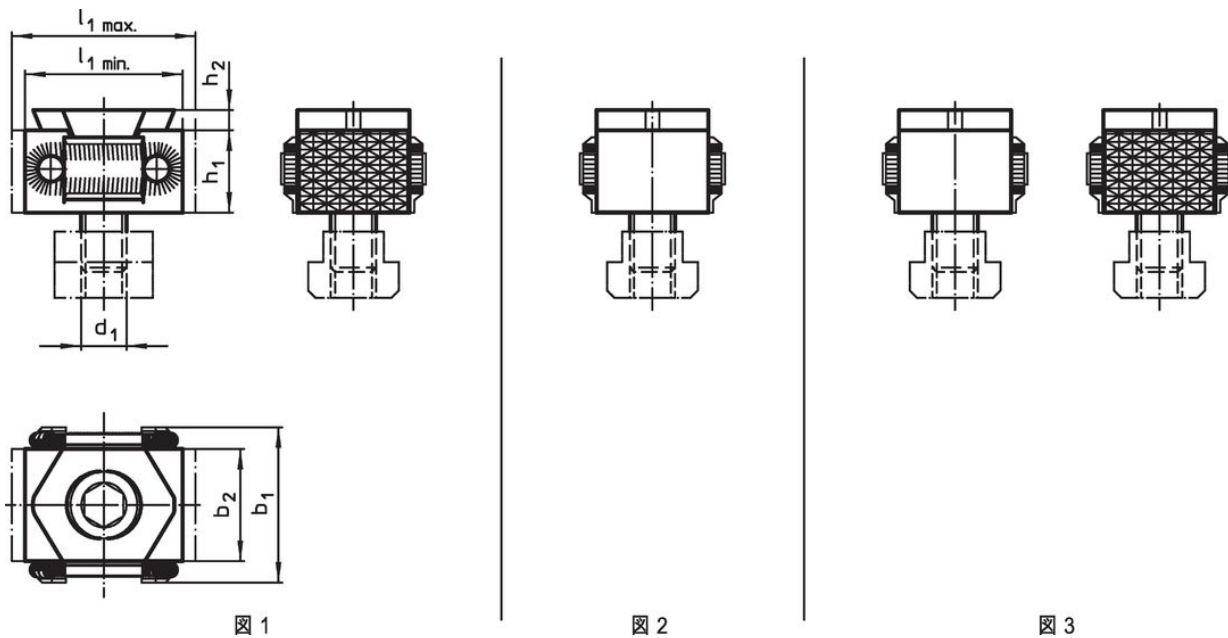
- 本体  
 ・ 工具鋼、焼入れ
- ねじ  
 ・ 熱処理鋼、熱処理、強度クラス 12.9
- バネ  
 ・ バネ鋼線
- クランプ爪  
 ・ 工具鋼、焼入れ、黒染、研磨

更なる情報

その他の製品

- ・ テーパー・ダブルクランプ

寸法図



発注情報

d <sub>1</sub>	l <sub>1</sub> min.	l <sub>1</sub> max.	寸法				h <sub>1</sub>	h <sub>2</sub>	[g]	製品番号
			b <sub>1</sub>	b <sub>2</sub>	[mm]					
M12	42	49	41	30	22	4	282	23250.0511		

## 法令(コンプライアンス)

### RoHS準拠

2011/65/EUと2015/863指令に適合しています

### SVHC材の含有は無し

0.1%(質量%濃度)以上の高懸念物質(SVHC)は使用していません-2024年6月27日SVHCリスト対象.

### プロポジション65の物質は含有していません

プロポジション65の指定物質は含まれていません

<https://www.P65Warnings.ca.gov/>

### 紛争物質は使用していません

本製品は、コンゴ民主共和国や隣国地域から産出されるチタン、錫、金、タングステンなどのいかなる「紛争鉱物」に由来する物質を使っていません。