

ロケータリングブッシュ・位置決めクランプ・ピン用、圧入タイプ

23111.0766



製品説明

この位置決めクランプピン用のブッシュは、相手方と組合わせて取付けます。

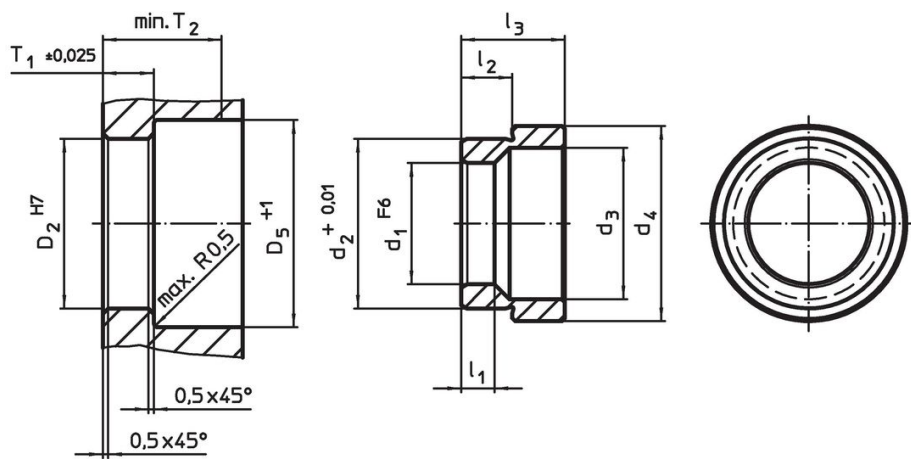
材質

- 焼入れ鋼、浸炭焼入れ、黒染

組立

位置決めクランプピン用のロケータリングブッシュは、マシン・テーブルやベース・プレートなどに圧入して使います。

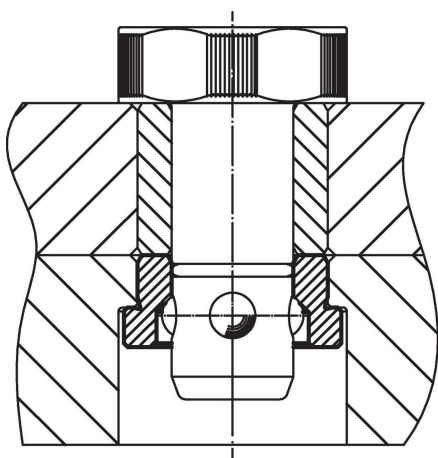
寸法図



発注情報

寸法			取付穴				製品番号					
d_1	d_2	d_3	d_4	l_1	l_2	l_3		D_2	D_5	T_1	T_2	[g]
F6	+0,01		[mm]				H7	+1	$\pm 0,02$	min.		
焼入れ鋼												
25	35,03	31	40,2	5,25	10,22	21	35	42	10,55	28	79	23111.0766

応用例



法令(コンプライアンス)

RoHS準拠

2011/65/EUと2015/863指令に適合しています

SVHC材の含有は無し

0.1%(質量%濃度)以上の高懸念物質(SVHC)は使用していません-2024年6月27日SVHCリスト対象.

プロポジション65の物質は含有していません

プロポジション65の指定物質は含まれていません

<https://www.P65Warnings.ca.gov/>

紛争物質は使用していません

本製品は、コンゴ民主共和国や隣国地域から産出されるチタン、錫、金、タングステンなどのいかなる「紛争鉱物」に由来する物質を使っていません。