

アイボルト・DIN444、形状B

22980.0524



製品説明

このアイボルトはDIN444相当品で、強度クラス 8.8の鋼製です。ステンレス鋼製のものは引張り強度 min. 500N/mm²となっています。

材質

- ステンレス鋼 1.4301 (SUS304相当)

更なる情報

備考

特別仕様については、お問い合わせください。

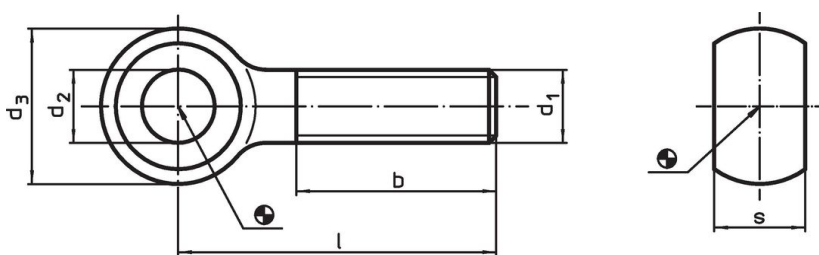
参照先

締付トルクについては巻末の技術資料をご参照ください。

その他の製品

- アイボルト, DIN444、形状B 強度クラス 8.8 精密タイプ

寸法図



発注情報

| d ₁ | l | 寸法 d ₂ H9 [mm] | d ₃ | b | s | [g] | 製品番号 |
|----------------|-----|------------------------------------|----------------|----|----|-----|------------|
| M20 | 160 | 18 | 40 | 52 | 22 | 466 | 22980.0524 |

法令(コンプライアンス)

RoHS準拠

2011/65/EUと2015/863指令に適合しています

SVHC材の含有は無し

0.1%(質量%濃度)以上の高懸念物質(SVHC)は使用していません-2024年6月27日SVHCリスト対象.

プロポジション65の物質は含有していません

プロポジション65の指定物質は含まれていません

<https://www.P65Warnings.ca.gov/>

紛争物質は使用していません

本製品は、コンゴ民主共和国や隣国地域から産出されるチタン、錫、金、タングステンなどのいかなる「紛争鉱物」に由来する物質を使っていません。