

アイボルト・DIN444、形状B

22980.0498



製品説明

このアイボルトはDIN444相当品で、強度クラス 8.8の鋼製です。ステンレス鋼製のものは引張り強度 min. 500N/mm²となっています。

材質

- ステンレス鋼 1.4301 (SUS304相当)

更なる情報

備考

特別仕様については、お問い合わせください。

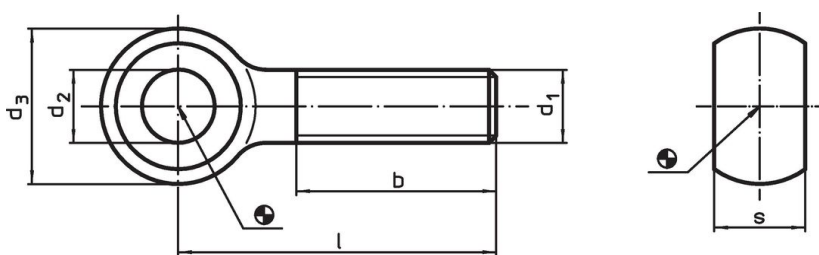
参照先

締付トルクについては巻末の技術資料をご参照ください。

その他の製品

- アイボルト, DIN444、形状B 強度クラス 8.8 精密タイプ

寸法図



発注情報

寸法							[g]	製品番号
d ₁	l	d ₂ H9	d ₃	b	s			
ステンレス鋼								
M16	100	16	32	38	17	190	22980.0498	

法令(コンプライアンス)

RoHS準拠

2011/65/EUと2015/863指令に適合しています

SVHC材の含有は無し

0.1%(質量%濃度)以上の高懸念物質(SVHC)は使用していません-2024年6月27日SVHCリスト対象.

プロポジション65の物質は含有していません

プロポジション65の指定物質は含まれていません

<https://www.P65Warnings.ca.gov/>

紛争物質は使用していません

本製品は、コンゴ民主共和国や隣国地域から産出されるチタン、錫、金、タングステンなどのいかなる「紛争鉱物」に由来する物質を使っていません。