

## アイボルト・DIN444、形状B

22980.0432



### 製品説明

このアイボルトはDIN444相当品で、強度クラス 8.8の鋼製です。ステンレス鋼製の場合は引張り強度 min. 500N/mm<sup>2</sup>となっています。

### 材質

- ステンレス鋼 1.4301 ( SUS304相当 )

### 更なる情報

#### 備考

特別仕様については、お問い合わせください。

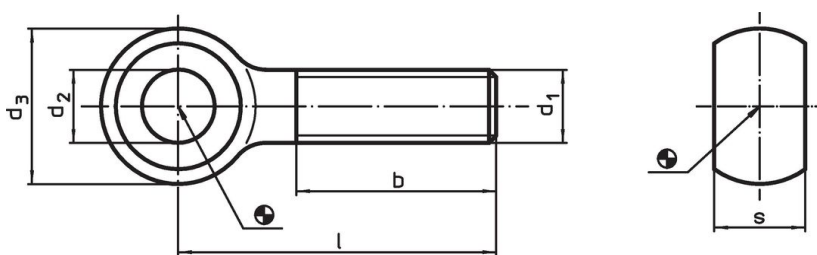
#### 参照先

締付トルクについては巻末の技術資料をご参照ください。

#### その他の製品

- アイボルト, DIN444、形状B 強度クラス 8.8 精密タイプ

### 寸法図



### 発注情報

			寸法			[g]	製品番号
d <sub>1</sub>	l	d <sub>2</sub> H9	d <sub>3</sub>	b	s		
							[mm]
ステンレス鋼							
M8	40	8	18	22	9	22	22980.0432

### 法令(コンプライアンス)

#### RoHS準拠

2011/65/EUと2015/863指令に適合しています

#### SVHC材の含有は無し

0.1%(質量%濃度)以上の高懸念物質(SVHC)は使用していません-2024年6月27日SVHCリスト対象.

#### プロポジション65の物質は含有していません

プロポジション65の指定物質は含まれていません

<https://www.P65Warnings.ca.gov/>

#### 紛争物質は使用していません

本製品は、コンゴ民主共和国や隣国地域から産出されるチタン、錫、金、タングステンなどのいかなる「紛争鉱物」に由来する物質を使っていません。