

## プレッシャー・スクリュー・プラスチック製パッド付

22760.0686



### 製品説明

セッティングねじは、スピンドルや、軸、表面処理済みの部品などを傷つけずに押さえたり、締め付けるために使います。

### 材質

パッド  
・ POM、白

### ねじ

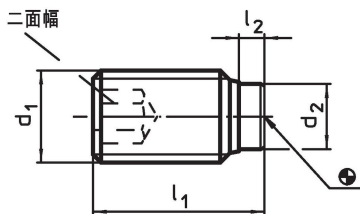
・ ステンレス鋼 1.4305 ( SUS303相当 )

### 更なる情報

#### その他の製品

・ プレッシャー・スクリュー, 黄銅ピン付

### 寸法図



### 発注情報

d <sub>1</sub>	寸法			二面幅 [mm]	温度		重量 [g]	製品番号
	l <sub>1</sub> 約 [mm]	l <sub>2</sub> 約 [mm]	d <sub>2</sub>		min. [°C]	max.		
M8	33,6	1,6	5	4	-30	80	8,8	22760.0686

### 法令(コンプライアンス)

#### RoHS準拠

2011/65/EUと2015/863指令に適合しています

#### SVHC材の含有は無し

0.1%(質量%濃度)以上の高懸念物質(SVHC)は使用していません-2024年6月27日SVHCリスト対象.

#### プロポジション65の物質は含有していません

プロポジション65の指定物質は含まれていません

<https://www.P65Warnings.ca.gov/>

#### 紛争物質は使用していません

本製品は、コンゴ民主共和国や隣国地域から産出されるチタン、錫、金、タングステンなどのいかなる「紛争鉱物」に由来する物質を使っていません。