

## プレッシャー・スクリュー・プラスチック製パッド付

22760.0665



### 製品説明

セッティングねじは、スピンドルや、軸、表面処理済みの部品などを傷つけずに押さえたり、締め付けるために使います。

### 材質

パッド

- ・ POM、白

ねじ

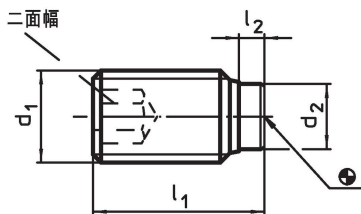
- ・ ステンレス鋼 1.4305 ( SUS303相当 )

### 更なる情報

#### その他の製品

- ・ プレッシャー・スクリュー, 黄銅ピン付

### 寸法図



### 発注情報

d <sub>1</sub>	l <sub>1</sub> 約	寸法		d <sub>2</sub>	二面幅 [mm]	温度		重量 [g]	製品番号
		l <sub>2</sub> 約	[mm]			min.	max.		
ステンレス鋼									
M6	21,3	1,3	[mm]	3,5	3	-30	80	3	22760.0665

### 法令(コンプライアンス)

#### RoHS準拠

2011/65/EUと2015/863指令に適合しています

#### SVHC材の含有は無し

0.1%(質量%濃度)以上の高懸念物質(SVHC)は使用していません-2024年1月23日SVHCリスト対象.

#### プロポジション65の物質は含有していません

プロポジション65の指定物質は含まれていません

<https://www.P65Warnings.ca.gov/>

#### 紛争物質は使用していません

本製品は、コンゴ民主共和国や隣国地域から産出されるチタン、錫、金、タングステンなどのいかなる「紛争鉱物」に由来する物質を使っていません。