

## プレッシャー・スクリュー・プラスチック製パッド付

22760.0632



### 製品説明

セッティングねじは、スピンドルや、軸、表面処理済みの部品などを傷つけずに押さえたり、締め付けるために使います。

### 材質

パッド

- ・ POM、白

ねじ

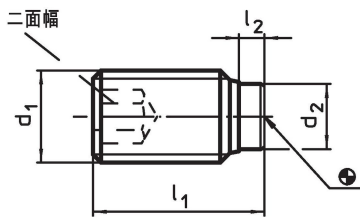
- ・ ステンレス鋼 1.4305 ( SUS303相当 )

### 更なる情報

#### その他の製品

- ・ プレッシャー・スクリュー, 黄銅ピン付

### 寸法図



### 発注情報

寸法				二面幅	温度		重量	製品番号
d <sub>1</sub>	l <sub>1</sub> 約	l <sub>2</sub>	d <sub>2</sub>	[mm]	min.	max.	[g]	
[mm]				[mm]	[°C]			
ステンレス鋼								
M3	3,8	0,8	1,5	1,5	-30	80	0,1	22760.0632

### 法令(コンプライアンス)

#### RoHS準拠

2011/65/EUと2015/863指令に適合しています

#### SVHC材の含有は無し

0.1%(質量%濃度)以上の高懸念物質(SVHC)は使用していません-2024年1月23日SVHCリスト対象.

#### プロポジション65の物質は含有していません

プロポジション65の指定物質は含まれていません

<https://www.P65Warnings.ca.gov/>

#### 紛争物質は使用していません

本製品は、コンゴ民主共和国や隣国地域から産出されるチタン、錫、金、タングステンなどのいかなる「紛争鉱物」に由来する物質を使っていません。